

CATALOGO PRODOTTI

 **FIORE**

La miglior tecnologia al servizio delle aziende

Dal 1983 Fiore è distributore leader in Italia di componenti per il mercato del Cablaggio Strutturato, Networking e IP Telephony e produttore diretto di rack 19" realizzati anche su specifica di progetto. Le partnership con marchi di rilievo internazionale, il qualificato supporto tecnico e commerciale e l'attitudine al pioneering tecnologico, fanno di Fiore un punto di riferimento per i VAR e le aziende di System Integration. La sede di Milano e le filiali di Vicenza, Roma, Bari assicurano la copertura di tutto il territorio nazionale con personale specializzato.



Fiore è impegnata nella riduzione dell'utilizzo di plastica negli imballaggi dei propri prodotti. L'attività è contraddistinta da un logo applicato su ogni confezione. Vi invitiamo a differenziare in modo corretto.



Indice



Intro	04
Rack	07
Cablaggio	29
FTTH	76
Strumenti	84



Oltre la distribuzione: i servizi

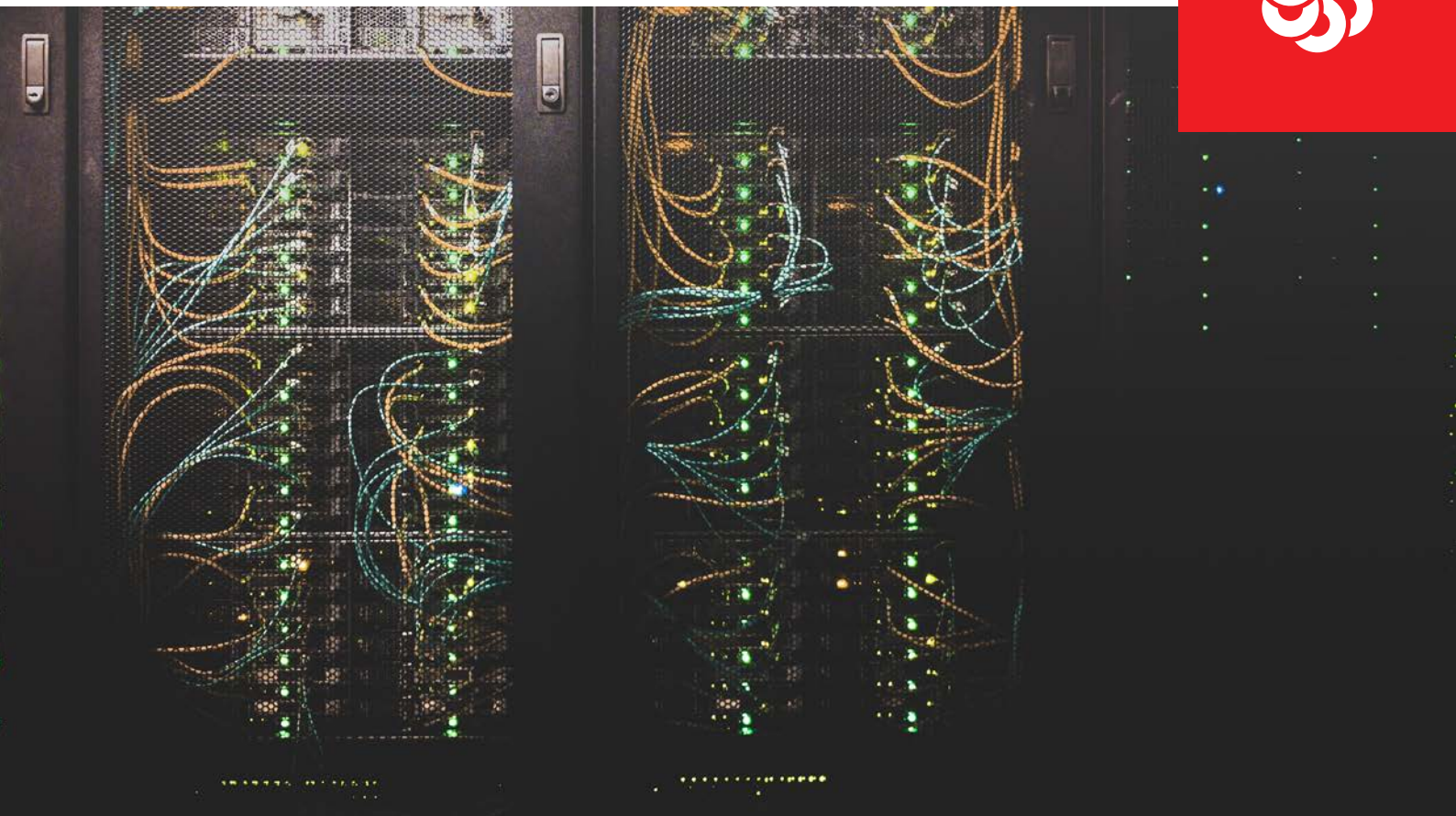


Key Account

Pensare globale e agire locale, un motto che Fiore mette in pratica ogni giorno attraverso una rete di Key Account Manager in grado di coniugare le soluzioni offerte da produttori di respiro internazionale, con le esigenze del territorio di competenza. In questo modo contiamo di fornire ai nostri partner soluzioni estremamente mirate, orientate al raggiungimento degli obiettivi che ci vengono sottoposti, non solo da un punto di vista tecnico ma anche strategico.

Logistica

Il magazzino centrale di oltre 2300 mq con più di 8500 articoli gestiti, assicura la perfetta copertura di tutto il territorio nazionale, con evasione degli ordini in 24 ore. Fiore lavora con corrieri nazionali che garantiscono consegne celeri indipendentemente dai volumi trasportati. Nell'ottica di dare massimo supporto al cliente in ogni fase del progetto, vengono regolarmente gestite consegne su cantieri e su appuntamento.



Pre e post-vendita

Il servizio Fiore comincia nella fase di pre-vendita: un team di Brand Manager, suddivisi per area tecnologica, supporta il cliente già in fase di progettazione. Per Fiore ogni business non termina con l'attività di vendita, per questo un team di ingegneri e sistemisti è a disposizione dei nostri clienti per risolvere qualsiasi problematica in fase di implementazione.

Formazione

Da sempre la formazione tecnica rappresenta per Fiore un'attività fondamentale, che offre ai clienti l'aggiornamento continuo su tecnologia, prodotti e novità del settore. L'attività è rivolta ad installatori e System Integrators affrontando tematiche quali VoIP, progettazione reti cablate e Wi-Fi, sicurezza informatica, cablaggio rame e fibra ottica fino alla certificazione degli impianti.

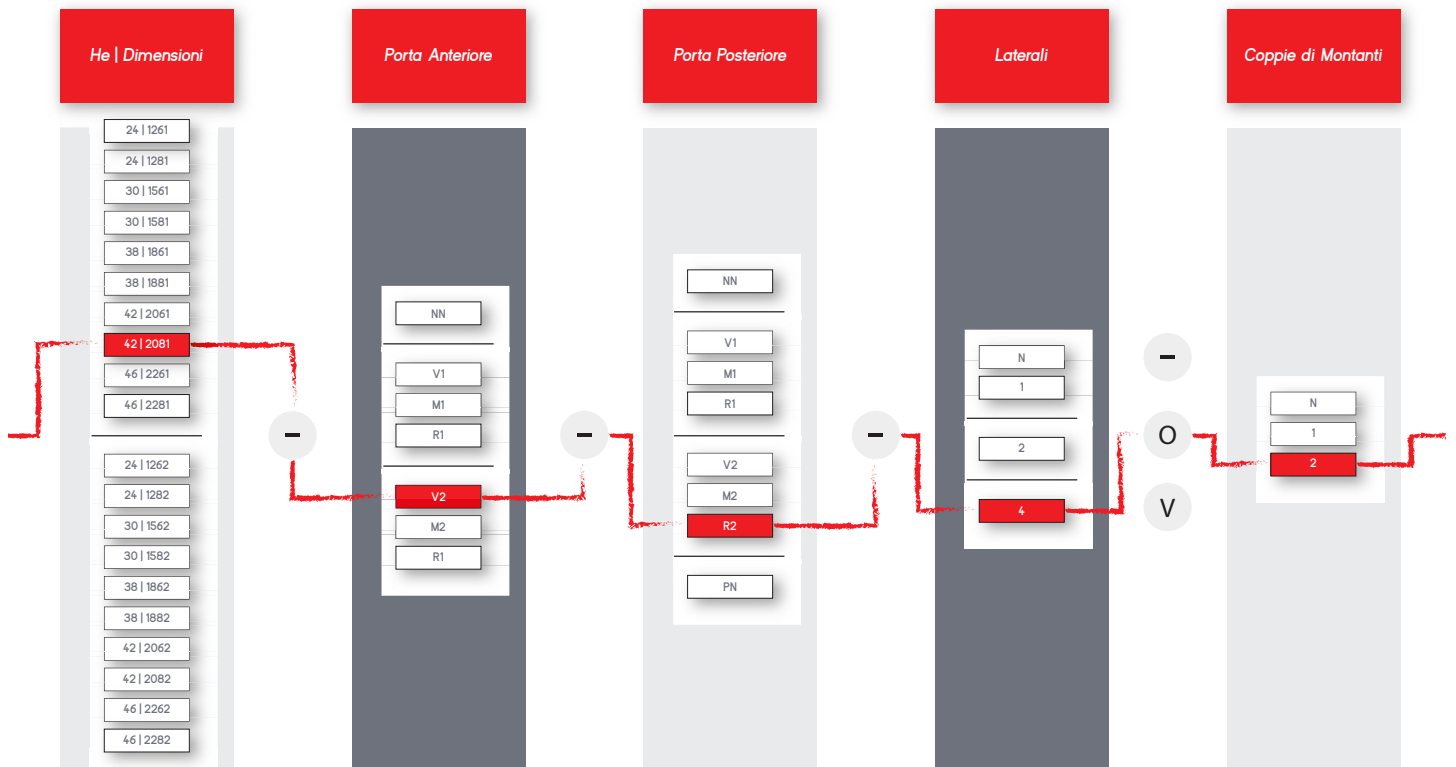




RACK

ACE	09
Accessori ACE	11
Rack IP 55/65	16
Serie BOX	20
Accessori RACK	23

CODICE RACK



1261	H: 1200mm
	L: 600mm
	P: 1000mm
2082	H: 2000mm
	L: 800mm
	P: 1200mm

- NN:** Vuoto
- V1:** Porta singola in Vetro
- M1:** Porta singola Cieca
- R1:** Porta singola con Retina
- V2:** Porta Doppia in Vetro
- M2:** Porta Doppia Cieca
- R2:** Porta Doppia con Retina
- PN:** Pannello, no apertura porta

- N-:** Nessun Pannello Laterale
- 1-:** 1 Pannello Pieno
- 2-:** 2 Pannelli Pieni
- 1O:** 1 Pannello Diviso Orizzontalmente
- 2V:** 1 Pannello Diviso Verticalmente
- 4O:** 2 Pannelli Divisi Orizzontalmente
- 4V:** 2 Pannelli Divisi Verticalmente

Porta Anteriore



Porta Posteriore



Codice esempio: **ACE-RK-2081-V2-R2-4O2**

ACE-RK: Radice
2081: rack 2000*800*1000 - 42 He
V2: Doppia porta in vetro anteriore
R2: Doppia porta con retina posteriore
4O: Laterali entrambi divisi a metà orizzontalmente
2: 2 coppie di montanti

ALTEZZA	He
1200	24
1500	30
1800	38
2000	42
2200	46

Pannelli Laterali



Per qualsiasi tipologia o soluzione customizzata contattare il nostro servizio clienti.

ACE

Tutti i nostri rack e accessori vengono progettati e realizzati in Italia in conformità alla norma UNI EN ISO 9001 e agli standard internazionali. La produzione viene eseguita nel rispetto del sistema di gestione della salute e della sicurezza secondo lo standard BS OHSAS 18001:2007.

Caratteristiche generali:

Struttura: lamiera presso piegata spessore 1,5mm.

Montanti: zincati spessore 2mm a "L", regolabili in profondità. Passo di foratura norma IEC 297-1-2.

Carico Statico: 1200kg distribuito sui montanti.

Grado di Protezione: IP20 a norma EN 60529 RoHS 2 Direttiva 2011/65/EU.

Porta anteriore: Vetro spessore 4mm "grigio europa" secondo EN 12150-1.

Posteriore: cieco Smontabile a mezzo chiave a 1/4 di giro.

Tetto e fondo: predisposizione passaggio cavi dall'alto e dal basso.

Fianchi laterali: facilmente asportabili con chiusura a box 1/4 di giro rapido.

Verniciatura: Colore RAL 7016 grigio antracite con finitura antigraffio.

La linea di rack Fiore conta più di 10.000 combinazioni possibili, le tabelle che seguono permettono l'identificazione del codice prodotto e del relativo codice MTL.

ACE-RK-hhlp-V1-PN-2-2

Vista Frontale Vista Posteriore



ALTEZZA (hh)	LARGHEZZA (l)	PROFONDITÀ (p)			
		600	800	1000	1200
1200 24He	600	12187	12827	18824	22193
1500 30He	600	12190	12193	18827	22194
1800 38He	600	12199	12202	12196	22195
2000 42He	600	12217	12220	12214	21547
2200 46He	600	12235	12238	12232	22196
1200 24He	800	13754	12590	18823	22188
1500 30He	800	12600	18825	18826	22189
1800 38He	800	12208	12211	12205	22190
2000 42He	800	12226	12229	12223	22191
2200 46He	800	12244	12247	12241	22192

ACE-RK-hhlp-R1-R1-2-2

Vista Frontale Vista Posteriore



ALTEZZA (hh)	LARGHEZZA (l)	PROFONDITÀ (p)			
		600	800	1000	1200
1200 24He	600	12186	12662	21406	25623
1500 30He	600	12189	12192	23659	-
1800 38He	600	12198	12201	12195	22200
2000 42He	600	12216	12219	12213	22201
2200 46He	600	12234	12237	12231	22202
1200 24He	800	-	26817	24687	25624
1500 30He	800	25966	27664	19637	42649
1800 38He	800	12207	12210	12204	22197
2000 42He	800	12225	12228	12222	22198
2200 46He	800	12243	12246	12240	22199



ACE-RK-hhlp-R1-R2-2-2

ALTEZZA (hh)	LARGHEZZA (l)	PROFONDITÀ (p)			
		600	800	1000	1200
1200 24He	600	-	-	33863	-
1500 30He	600	-	-	-	-
1800 38He	600	-	53702	13669	23643
2000 42He	600	-	17580	13586	23644
2200 46He	600	-	62706	21872	23645
1200 24He	800	-	-	53210	-
1500 30He	800	-	37793	59098	-
1800 38He	800	-	36863	12631	23641
2000 42He	800	60463	13371	12630	21816
2200 46He	800	-	14169	13328	23642



ACE-RK-hhlp-R2-R1-2-2

ALTEZZA (hh)	LARGHEZZA (l)	PROFONDITÀ (p)			
		600	800	1000	1200
1200 24He	600	-	-	27254	-
1500 30He	600	-	-	-	-
1800 38He	600	-	-	21871	-
2000 42He	600	26711	-	56197	55976
2200 46He	600	-	-	21287	-
1200 24He	800	-	-	61025	-
1500 30He	800	-	-	42048	-
1800 38He	800	26713	-	58609	-
2000 42He	800	51199	51794	18076	61454
2200 46He	800	24432	-	15825	48558



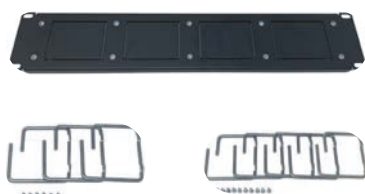
ACE-RK-hhlp-R2-R2-2-2

ALTEZZA (hh)	LARGHEZZA (l)	PROFONDITÀ (p)			
		600	800	1000	1200
1200 24He	600	34193	-	27572	-
1500 30He	600	13794	66162	38082	-
1800 38He	600	38995	-	24353	23649
2000 42He	600	13793	38974	14174	23650
2200 46He	600	-	-	14862	23651
1200 24He	800	-	28751	24143	43640
1500 30He	800	-	42647	32158	65308
1800 38He	800	26715	37792	16762	23646
2000 42He	800	12754	17684	13857	23647
2200 46He	800	-	15163	13792	23648

ACCESSORI ACE

Passacavi verticali

RAL 7016 grigio. Idonei per montaggio in verticale serie ACE. Gli anelli possono essere rivolti verso l'esterno o l'interno del rack.



CODICE	MTL	DESCRIZIONE
ACE-AC-PN-300	 15283	PIASTRA POSIZIONABILE VERTICALMENTE 2HE (aggiungere KIT ANELLI "PN-303 / PN-305")
ACE-AC-PN-303	 15284	KIT 3 ANELLI PER PIASTRA " ACE-AC-PN-300 "dim.95Hx90L
ACE-AC-PN-305	 15285	KIT 5 ANELLI PER PIASTRA " ACE-AC-PN-300 "dim.95Hx90L

Pannelli passacavo con asola

Organizza i cavi o le patch cord portandoli dietro al rack. Il modello da 2 HE è idoneo per montaggio in verticale o a tetto sulla serie ACE.



CODICE	MTL	DESCRIZIONE
ACE-AC-PN-611	 12416	PANNELLO CON ASOLA PASSACAVO RAL 7016 CON SPAZZOLA - 1 HE
ACE-AC-PN-612	 12353	PANNELLO CON ASOLA PASSACAVO RAL 7016 CON SPAZZOLA - 2 HE
ACE-AC-PN-613	 25339	PANNELLO CON ASOLA PASSACAVO RAL 7016 CON SPAZZOLA - 3 HE

Pannelli Ciechi

Chiude le unità del rack inutilizzate.



CODICE	MTL	DESCRIZIONE
ACE-AC-PN-101	 38233	PANNELLO CIECO 1 HE - GRIGIO RAL 7016
ACE-AC-PN-102	 12179	PANNELLO CIECO 2 HE - GRIGIO RAL 7016
ACE-AC-PN-103	 15999	PANNELLO CIECO 3 HE - GRIGIO RAL 7016
ACE-AC-PN-104	 60234	PANNELLO CIECO 4 HE - GRIGIO RAL 7016

Pannello con luce Led

Luce al led bianca con interruttore acceso/spento. Luce magneticamente attaccata al pannello 19" 1 HE. Può essere montata sia sul tetto che sui montanti.



CODICE	MTL	DESCRIZIONE
ACE-AC-LU-100-LED	 28742	LUCE A LED SU PANNELLO 19" 1HE

Ventole

Altezza 3 HE, colore grigio RAL 7016. Idonei per serie ACE. Montaggio a tetto.



CODICE	MTL	DESCRIZIONE
ACE-AC-VE-202	 12389	KIT DI VENTILAZIONE ACE 19" 3HE 2 VENTOLE + cavo alim. 3m 10A-ITA
ACE-AC-VE-202-E	 61886	KIT DI VENTILAZIONE ACE 19" 3HE 2 VENTOLE ECO + cavo alim. 3m 10A-ITA
ACE-AC-VE-203	 12390	KIT DI VENTILAZIONE ACE 19" 3HE 3 VENTOLE + cavo alim. 3m 10A-ITA
ACE-AC-VE-204	 43849	KIT DI VENTILAZIONE ACE 19" 6HE 4 VENTOLE + cavo alim. 3m 10A-ITA

Kit Termostato

Viene utilizzato per l'accensione e lo spegnimento del gruppo ventole in funzione della temperatura interna del rack. Dotato di cavi di collegamento (uno diretto alla ventola e uno alla barra di alimentazione). Predisposto di piastra per fissaggio a rack. Campo di regolazione: +6 °C / +30°C. Dimensioni 76x76x38,5mm (MTL. 1628).



CODICE	MTL	DESCRIZIONE
RCK-AC-VE-T	 1628	KIT TERMOSTATO X GRUPPI VENTOLA
RCK-AC-VE-TD-7016	 38597	KIT TERMOSTATO CON DISPLAY PER GRUPPI VENTOLA RAL 7016



Kit Terra

CODICE	MTL	DESCRIZIONE
ACE-AC-KIT TERRA	12554	KIT MESSA A TERRA X RACK ACE (4 laccetti)

Canala portacavi

Organizza i cavi in ingresso nella parte posteriore e anteriore del rack. Solo per serie ACE. Soluzione aperta.



CODICE	MTL	DESCRIZIONE
ACE-AC-CP-12	13768	CANALA PORTACAVI IN LAMIERA VERNICIATA RAL 7016 PER RACK H 1200
ACE-AC-CP-15	13769	CANALA PORTACAVI IN LAMIERA VERNICIATA RAL 7016 PER RACK H 1500
ACE-AC-CP-18	12411	CANALA PORTACAVI IN LAMIERA VERNICIATA RAL 7016 PER RACK H 1800
ACE-AC-CP-20	12412	CANALA PORTACAVI IN LAMIERA VERNICIATA RAL 7016 PER RACK H 2000
ACE-AC-CP-22	12413	CANALA PORTACAVI IN LAMIERA VERNICIATA RAL 7016 PER RACK H 2200

Canala portacavi con coperchio

Organizza i cavi in ingresso nella parte posteriore e anteriore del rack. Solo per serie ACE. Dotata di sportello magnetico per ispezione. Soluzione chiusa.



CODICE	MTL	DESCRIZIONE
ACE-AC-CC-18-A	53112	1 COPPIA COPRI ANELLI VERTICALI APRIBILE X MONTANTI H 1800 RAL 7016
ACE-AC-CC-20-A	53113	1 COPPIA COPRI ANELLI VERTICALI APRIBILE X MONTANTI H 2000 RAL 7016
ACE-AC-CC-22-A	53114	1 COPPIA COPRI ANELLI VERTICALI APRIBILE X MONTANTI H 2200 RAL 7016



Piastre antiribaltamento

Può essere montata con o senza zoccolo. Deve essere montata a rack vuoto.

CODICE	MTL	DESCRIZIONE
ACE-AC-ZO-ARB-600	12409	PIASTRA ANTIRIBALTAMENTO x ACE PROF. 600
ACE-AC-ZO-ARB-800	12410	PIASTRA ANTIRIBALTAMENTO x ACE PROF. 800
ACE-AC-ZO-ARB-1000	12805	PIASTRA ANTIRIBALTAMENTO x ACE PROF. 1000
ACE-AC-ZO-ARB-1200	32801	PIASTRA ANTIRIBALTAMENTO x ACE PROF. 1200

SOLUZIONI CHIUSURA PORTE

E' possibile ordinare chiavi con cifratura diversa. Disponibile a richiesta il sistema di chiusura elettronico che consente la gestione remota della serratura del rack a tutela di intrusioni non autorizzate.

Serrature standard

CODICE	MTL	DESCRIZIONE
RCK-AC-SE-100	1588	SERRATURA STANDARD CON CHIAVE METALLO PER PORTE E PANNELLI LATERALI
ACE-AC-SE-101	12370	MODULO - CILINDRO TONDO CON MOLLA DI RITORNO / CHIAVE EK 333

Maniglia con chiusura meccanica a combinazione

CODICE	MTL	DESCRIZIONE
ACE-AC-SE-200	43721	MANIGLIA CON APERTURA A CHIAVE E COMBINAZIONE

Soluzione con chiusura con elettroserratura e tastiera

CODICE	MTL	DESCRIZIONE
ACE-AC-SE-103	12372	INSERTO CON ELETTROSERRATURA
HIC-DS-K1T802M	37447	TERMINALE DI CONTROLLO ACCESSI, GESTIONE VARCO IN MODALITÀ STANDALONE O CENTRALIZZATO. ALIM. 12VDC. DISPLAY 128X64
HIK-DS-KAW50-1N	38038	ALIMENTATORE IND. OUTPUT 12 VDC, 50 W.

Soluzione con chiusura con elettroserratura e tastiera e impronta digitale

CODICE	MTL	DESCRIZIONE
ZZC-EMK-1150-U56	51222	MANIGLIA GIREVOLE 1154 CON FUNZIONAMENTO ELETTROMECCANICO E APERTURA EMERGENZA -U3 -12V
HIC-DS-K1T804MF	37197	TERMINALE DI CONTROLLO ACCESSI CON TASTIERA, LETTORE IMPRONTA E BADGE MIFARE
HIK-DS-KAW50-1N	38038	ALIMENTATORE IND. OUTPUT 12 VDC, 50 W

ZOCCOLO PIEDINI E/O RUOTE

RAL 7016 grigio antracite. Tutti gli zoccoli includono il kit di montaggio.

Zoccolo (compreso viterie)



CODICE	MTL	DESCRIZIONE
ACE-AC-ZO-1606	12288	ZOCCOLO H.10 CM SERIE ACE L600xP600
ACE-AC-ZO-1608	12289	ZOCCOLO H.10 CM SERIE ACE L600xP800
ACE-AC-ZO-1610	12292	ZOCCOLO H.10 CM SERIE ACE L600xP1000
ACE-AC-ZO-1612	45142	ZOCCOLO H.10 CM SERIE ACE L600xP1200
ACE-AC-ZO-1806	12290	ZOCCOLO H.10 CM SERIE ACE L800xP600
ACE-AC-ZO-1808	12291	ZOCCOLO H.10 CM SERIE ACE L800xP800
ACE-AC-ZO-1810	12293	ZOCCOLO H.10 CM SERIE ACE L800xP1000
ACE-AC-ZO-1812	36842	ZOCCOLO H.10 CM SERIE ACE L800xP1200

Zoccolo con piedini (da usare per ACE-AC-RU-111)



CODICE	MTL	DESCRIZIONE
ACE-AC-ZO-P7.5-1606	23799	COPERTURA SERIE ACE L600xP600 RAL 7016 PER PIEDINI DA 7,5 CM
ACE-AC-ZO-P7.5-1608	23798	COPERTURA SERIE ACE L600xP800 RAL 7016 PER PIEDINI DA 7,5 CM
ACE-AC-ZO-P7.5-1610	23802	COPERTURA SERIE ACE L600xP1000 RAL 7016 PER PIEDINI DA 7,5 CM
ACE-AC-ZO-P7.5-1612	25831	COPERTURA SERIE ACE L600xP1200 RAL 7016 PER PIEDINI DA 7,5 CM
ACE-AC-ZO-P7.5-1806	23800	COPERTURA SERIE ACE L800xP600 RAL 7016 PER PIEDINI DA 7,5 CM
ACE-AC-ZO-P7.5-1808	23801	COPERTURA SERIE ACE L800xP800 RAL 7016 PER PIEDINI DA 7,5 CM
ACE-AC-ZO-P7.5-1810	23803	COPERTURA SERIE ACE L800xP1000 RAL 7016 PER PIEDINI DA 7,5 CM
ACE-AC-ZO-P7.5-1812	25832	COPERTURA SERIE ACE L800xP1200 RAL 7016 PER PIEDINI DA 7,5 CM

Zoccolo con ruote (da usare per ACE-AC-RU-103)



CODICE	MTL	DESCRIZIONE
ACE-AC-ZO-R-1606	23804	COPERTURA SERIE ACE L600xP600 RAL 7016 PER RUOTE PORTATA 200 Kg
ACE-AC-ZO-R-1608	23805	COPERTURA SERIE ACE L600xP800 RAL 7016 PER RUOTE PORTATA 200 Kg
ACE-AC-ZO-R-1610	23808	COPERTURA SERIE ACE L600xP1000 RAL 7016 PER RUOTE PORTATA 200 Kg
ACE-AC-ZO-R-1612	25668	COPERTURA SERIE ACE L600xP1200 RAL 7016 PER RUOTE PORTATA 200 Kg
ACE-AC-ZO-R-1806	23806	COPERTURA SERIE ACE L800xP600 RAL 7016 PER RUOTE PORTATA 200 Kg
ACE-AC-ZO-R-1808	23807	COPERTURA SERIE ACE L800xP800 RAL 7016 PER RUOTE PORTATA 200 Kg
ACE-AC-ZO-R-1810	23809	COPERTURA SERIE ACE L800xP1000 RAL 7016 PER RUOTE PORTATA 200 Kg
ACE-AC-ZO-R-1812	25667	COPERTURA SERIE ACE L800xP1200 RAL 7016 PER RUOTE PORTATA 200 Kg

Piedini e ruote

Descrizione ruota: rivestimento in poliuretano colorato "TR"; durezza 95 ± 3 Shore A. Nucleo in alluminio pressofuso.

Assale: costituito da tubetto in acciaio retificato, vite a norma UNI EN 24017 e dado a norma UNI EN 24032.

Supporto rotante con foro passante: Supporto costituito da piastra a forcella in lamiera di acciaio zincato elettroliticamente. Organo di rotazione formato da due giri sfere lubrificate a grasso. Perno centrale in acciaio stampato assemblato per ribaditura. Il freno anteriore in lamiera di acciaio zincato elettroliticamente consente il bloccaggio del supporto e della ruota.

Si installa senza zoccolo.



CODICE	MTL	DESCRIZIONE
ACE-AC-RU-102	12373	KIT 4 RUOTE PIROETTANTI CON FRENO "ACE" PORTATA 800 Kg TOTALE (rack incluso)
ACE-AC-RU-103	12532	KIT 4 RUOTE PIROETTANTI CON FRENO "ACE" PORTATA 200 Kg TOTALE (rack incluso)
ACE-AC-RU-110	12374	KIT 4 PIEDINI DI LIVELLAMENTO PER SERIE ACE (altezza massima 3,5 cm)
ACE-AC-RU-111	12553	KIT 4 PIEDINI DI LIVELLAMENTO PER SERIE ACE (altezza massima 7,5 cm)

ACCESSORI



Golfari

CODICE	MTL	DESCRIZIONE
ACE-AC-GOLFARI	13267	KIT 4 GOLFARI COMPLETI DI VITE E BULLONE, PORTATA FINO A 200Kg
ACE-AC-GOLFARI-R	28603	KIT 4 GOLFARI COMPLETI DI VITE E BULLONE CON PIASTRE INTERNE PER RINFORZO SU PIEGHE CAPPELLO PER PORTATA FINO A 800 Kg



Kit unione

CODICE	MTL	DESCRIZIONE
ACE-AC-SE-140	15892	KIT UNIONE RACK ACE (6 pz)

RACK IP 55/65

Rack IP 55/65 assicurano la massima protezione in condizioni estreme (esterno, ambienti pericolosi, ambienti marittimi), ideali per proteggere tutti i dispositivi di rete da polvere, sabbia, liquidi come pioggia e neve. Tutte le porte e tutti i pannelli laterali sono realizzati con chiusura a guarnizione eseguita a macchina con schiuma poliuretana bi-componente, a differenza di numerose soluzioni in commercio che sfruttano l'applicazione adesiva. Tutti i Rack IP 55/65

hanno una presa d'aria sul laterale per garantire il ricambio dell'aria, in aggiunta si può installare una o più ventole sul tetto per garantire un flusso d'aria forzato e una temperatura interna controllata. Le ventole aggiuntive sono rese IP 55/65 dallo speciale tetto che oltre a garantire la chiusura stagna, fornisce una migliore robustezza a tutta la struttura.

GRADO DI PROTEZIONE CONTRO L'INGRESSO DI OGGETTI SOLIDI	GRADO DI PROTEZIONE CONTRO L'INGRESSO DI LIQUIDI		
	PROTETTO DA SPRUZZI D'ACQUA DA QUALSIASI DIREZIONE	PROTETTO DA GETTI D'ACQUA POMPATI DA QUALSIASI DIREZIONE	PROTETTO CONTRO FORTI GETTI D'ACQUA DA QUALSIASI DIREZIONE E ACQUA DI MARE
PROTEZIONE CONTRO POLVERE TALE DA NON INTERFERIRE CON IL FUNZIONAMENTO DEL DISPOSITIVO.	IP54	IP55	IP56
COMPLETAMENTE ERMETICO CONTRO L'INGRESSO DI POLVERI E FUMI	IP64	IP65	IP66



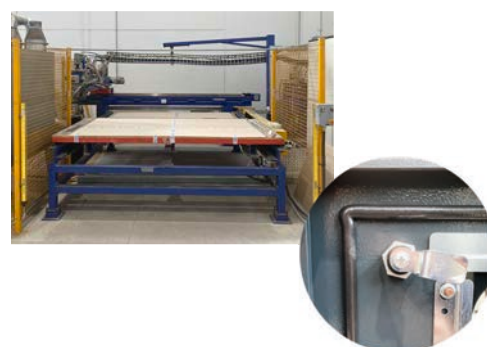
IP (International Protection) standard internazionale IEC 60529, classifica e valuta il grado di protezione fornito da involucri meccanici e quadri elettrici contro l'intrusione di particelle solide (es. polvere) e l'accesso di liquidi. E' pubblicata dalla Commissione Elettrotecnica Internazionale (IEC).

CODICE IK	PROTEZIONE IMPATTI	IMPATTO EQUIVALENTE
IK 07	Resistente agli impatti con una energia massima di 2,00 J	Caduta di un corpo di 500g da 40cm di altezza
IK 08	Resistente agli impatti con una energia massima di 5,00 J	Caduta di un corpo di 1.7kg da 29.5cm di altezza
IK 09	Resistente agli impatti con una energia massima di 10,00 J	Caduta di un corpo di 5kg da 20cm di altezza
IK 10	Resistente agli impatti con una energia massima di 20,00 J	Caduta di un corpo di 5kg da 40cm di altezza



IK secondo la norma IEC EN 62262 indica i gradi di protezione contro impatti meccanici esterni.

A fianco la foto della macchina schiumatrice di Fiore. Da anni in servizio, offre una qualità di applicazione elevata e di gran lunga più affidabile delle soluzioni adesive. Macchinario automatico programmabile in grado di disegnare il profilo della guarnizione sui pannelli con gran precisione e senza alcuna interruzione. E' possibile inoltre gestire a piacimento la larghezza e l'altezza dalla schiumatura. La soluzione utilizzata è una schiuma poliuretana bi-componente, come prevede la norma: EN 60529. Sempre a fianco si può notare il dettaglio della schiumatura applicata su una porta di un Rack. Colpisce l'estrema precisione e pulizia del lavoro, necessarie per garantire i gradi di IP richiesti anche nel tempo.





Rack a Pavimento



Rack a Parete

Soluzione Rack FIORE IP 55/65: Rack a pavimento e Rack a parete. Consegna in 8 giorni lavorativi. Entrambe le strutture sono composte da 4 montanti saldati su fondo e cappello che danno origine a una struttura rigida e solida con lamiera di spessore 15/decimi. Possibilità di applicazione di porte: vetro, metallo e cieche, su fronte o retro. Verniciatura a polvere epossidica da esterno.

Entrambe le soluzioni godono di 3 versioni: Areazione naturale tramite monoblocco con bocche di lupo e filtri sul laterale. Areazione forzata tramite ingresso aria dal monoblocco con bocche di lupo e filtri sul laterale ed estrazione tramite ventola sulla parte superiore del tetto. Areazione tramite condizionatori aria-aria con potenze da 350watt a 3800 watt senza alcun circuito esterno idraulico. Entrambe le soluzioni possono essere realizzate completamente in acciaio INOX AISI 304 su richiesta.

L'ESPERIENZA DI FIORE

Centro Commerciale Carosello a Carugate (MI). Questo progetto è uno dei più vecchi realizzati da Fiore, vede installati diversi Rack IP 55 su tutta l'ampiezza del tetto. A distanza di 10 anni la soluzione è tutt'ora in servizio e nel tempo non ha mai richiesto interventi di manutenzione o sostituzioni.



Uno degli ultimi lavori a livello cronologico di Fiore, ha previsto l'installazione di Rack in acciaio INOX RAL 9010 all'esterno di uno dei Porti più grandi del Sud Italia. L'acciaio INOX rappresenta la soluzione ideale per ambienti marittimi. Inoltre, in questo caso, sono stati installati anche condizionatori professionali per far fronte all'elevate temperature che si raggiungono nei periodi estivi.



RACK A PAVIMENTO

Soluzione Rack a pavimento ideale per esigenze di capienza elevate. Tutti i nostri Rack sono personalizzabili nelle tre dimensioni come più necessario. Caratteristica comune è la possibilità di sganciare tutte le facciate laterali e porte, grazie a perni e schiumatura su ogni lato.

Sotto si nota il dettaglio dell'angolo alto del Rack visibile grazie alla porta aperta a 180°. Si apprezzano i dettagli del montante zincato e del fissaggio in battuta del vetro fumè. Immagine generale del Rack con porta vetro e presa per il ricircolo dell'aria laterale.

I 3 pannelli laterali sfruttano una chiusura a quarto di giro su 6 punti della struttura. La porta anteriore, invece, sfrutta una chiusura a



cariglione su 4 punti. Entrambe le soluzioni sono state studiate e realizzate per garantire la protezione IP più elevata e duratura possibile mantenendo costi contenuti.

L'ingresso dell'aria per il ricircolo è garantito dalla bocchetta laterale che fornisce una apertura nella scocca ermetica, non andando ad inficiare il grado di protezione IP.

Sul fondo di ogni Rack sono già predisposti gli attacchi per una membrana passacavo anch'essa IP 55/65 e 4 inserti ciechi saldati al fondo che permettono un'installazione veloce e comoda di 4 piedini regolabili o 4 ruote, disponibili di diversa portata.



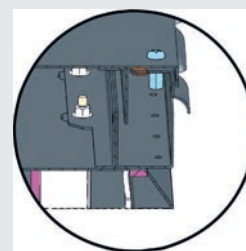
Versione del Rack a pavimento con aggiunta di ventola e tetto specifico per fuoriuscita di aria ma garanzia di IP 55/65.



Rappresentazione del circolo dell'aria all'interno del Rack: pescaggio di aria fredda dal basso ed espulsione forzata di quella calda dall'alto.



Esplosione della composizione del tetto e gruppo ventole, fino a un max di 3 per gruppo.

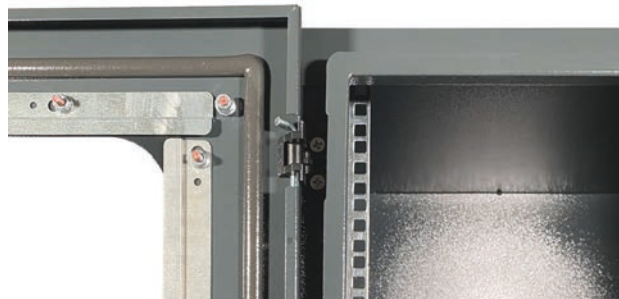


Render del bordo che garantisce la protezione IP 55/65, permettendo però il passaggio dell'aria.

RACK A PARETE

Soluzione Rack a parete ideale per spazi di installazione ristretti ed esigenze di capienza moderate. Molto versatile e facile da installare, offre una soluzione efficace e rapida allo stesso tempo. Tutti i Rack sono personalizzabili nelle tre dimensioni e interamente smontabili nelle 4 facciate laterali.

A fianco si nota il dettaglio dell'angolo alto del Rack che comprende la porta aperta a 180°. Si apprezzano i dettagli del montante zincato e del fissaggio in battuta del vetro fumè. La porta vetro anteriore sfrutta una chiusura su 3 punti con quarto di giro. I 3 laterali, invece, sfruttano la chiusura su 6 punti della struttura, non avendo le cerniere. Entrambe le soluzioni sono state studiate e realizzate per garantire la protezione IP più elevata e duratura possibile, mantenendo costi contenuti.



L'ingresso dell'aria per il ricircolo è garantito dalla bocchetta laterale che fornisce una apertura nella scocca ermetica, non andando ad inficiare il grado di protezione IP.

Sul fondo di ogni Rack sono già predisposti gli attacchi per una membrana passacavo anch'essa IP 55/65 e 4 inserti ciechi saldati al fondo che permettono un'installazione veloce e comoda di 4 piedini regolabili o 4 ruote, disponibili di diversa portata.

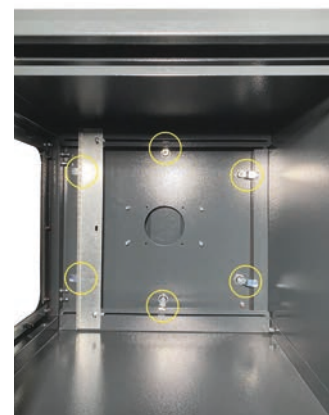
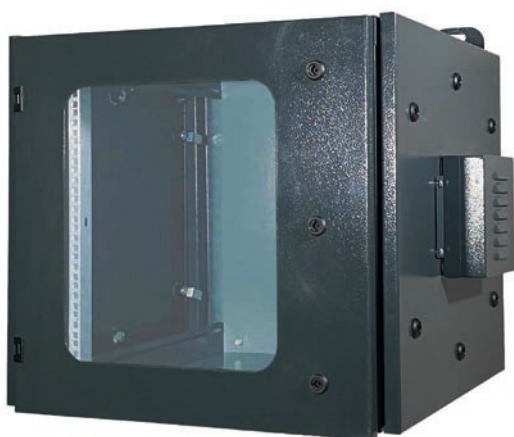


Immagine generale del Rack con porta vetro e presa per il ricircolo dell'aria laterale.



Versione del Rack a parete con aggiunta di ventola e tetto specifico per fuoriuscita di aria ma garanzia di IP 55/65.



Rappresentazione del circolo dell'aria all'interno del Rack: pescaggio di aria fredda dal basso ed espulsione forzata di quella calda dall'alto.



Dettaglio dell'aggancio diverso a muro: senza ventola e tetto specifico dall'alto, con ventola e tetto dai lati.

SERIE BOX

BOX è la serie di rack a parete destinata ai piccoli e medi cablaggi. Il rack viene fornito montato ma è facilmente apribile su 3 lati. L'installazione a muro è facile e veloce. L'ispezione interna è garantita dai fianchi completamente asportabili, in cui è possibile installare due ventole, una per lato, cod. RCK-AC-VE-300. Disponibili anche cornici per posizionamento a terra con piedini o ruote.

Caratteristiche generali:

Struttura: lamiera presso piegata spessore 1,2mm.

Montanti: zincati spessore 1,5mm a "L", regolabili in profondità. Passo di foratura norma IEC 297-1. Una coppia di montanti di serie, possibilità di installare la seconda posteriormente.

Grado di Protezione: IP20 a norma EN 60525. Eventuale grado superiore fornibile con codici IP 55/65 (vedi pagina).

Porta anteriore: Vetro spessore 4mm "grigio europa"; serratura box con chiave di plastica.

Posteriore: cieco con predisposizione fissaggio a muro e bloccaggio cavi.

Tetto e fondo: predisposizione passaggio cavi dall'alto e dal basso con piastre prelaserate da asportare secondo necessità.

Fianchi laterali: facilmente asportabili con chiusura a box 1/4 di giro rapido. Predisposizione per alloggiamento di 1 ventola per lato.

Verniciatura: Colore RAL 7016 grigio antracite con finitura antigraffio.

Possibili personalizzazioni su richiesta.

Armadi rack serie BOX



CODICE	MTL	DESCRIZIONE	H x L x P	HE
BOX-RK-06-400	17658	BOX A MURO PORTA VETRO	334x600x400	6
BOX-RK-06-500	17659	BOX A MURO PORTA VETRO	334x600x500	6
BOX-RK-09-400	17660	BOX A MURO PORTA VETRO	467x600x400	9
BOX-RK-09-500	17661	BOX A MURO PORTA VETRO	467x600x500	9
BOX-RK-09-600	17662	BOX A MURO PORTA VETRO	467x600x600	9
BOX-RK-12-400	17663	BOX A MURO PORTA VETRO	600x600x400	12
BOX-RK-12-500	17664	BOX A MURO PORTA VETRO	600x600x500	12
BOX-RK-12-600	17665	BOX A MURO PORTA VETRO	600x600x600	12
BOX-RK-15-400	17666	BOX A MURO PORTA VETRO	734x600x400	15
BOX-RK-15-500	17667	BOX A MURO PORTA VETRO	734x600x500	15
BOX-RK-15-600	17668	BOX A MURO PORTA VETRO	734x600x600	15
BOX-RK-18-400	17669	BOX A MURO PORTA VETRO	868x600x400	18
BOX-RK-18-500	17670	BOX A MURO PORTA VETRO	868x600x500	18
BOX-RK-18-600	17671	BOX A MURO PORTA VETRO	868x600x600	18

Ventole



CODICE	MTL	DESCRIZIONE
RCK-AC-VE-300	3354	KIT VENTOLA PER RACK DA PARETE SERIE MAGIC/BOX con cavo 1,5 MT spina italiana
RCK-AC-VE-T	1628	KIT TERMOSTATO PER GRUPPI VENTOLA
PRV-AS-CD C14-ITA 0.2	26208	CAVO ADATTATORE C14-PRESA ITALIANA da 20 cm. (necessario per armadi rack da parete)



Cornice da pavimento per serie BOX

CODICE	MTL	DESCRIZIONE
BOX-AC-46-P	18755	CORNICE PROF. 400 CON PIEDINI h 5cm - RAL 7016
BOX-AC-56-P	18756	CORNICE PROF. 500 CON PIEDINI h 5cm - RAL 7016
BOX-AC-66-P	18757	CORNICE PROF. 600 CON PIEDINI h 5cm - RAL 7016
BOX-AC-46-R	18752	CORNICE PROF. 400 CON RUOTE h 5cm - RAL 7016
BOX-AC-56-R	18753	CORNICE PROF. 500 CON RUOTE h 5cm - RAL 7016
BOX-AC-66-R	18754	CORNICE PROF. 600 CON RUOTE h 5cm - RAL 7016

SERIE MAGIC

MAGIC è il rack da 19" a parete apribile a libro che consente di ospitare piccoli o medi cablaggi.

L'ingresso cavi è gestito tramite piastra a tetto dotata di feritoie prelaserate su tutta la larghezza del rack, che permettono una notevole flessibilità di ingresso anche con canaline dirette.

Colore RAL 7016 grigio antracite con finitura antigraffio.

Montanti anteriori rinforzati 1,5mm zincati.

Porta vetro "Grigio Europa".



Rack a parete serie MAGIC

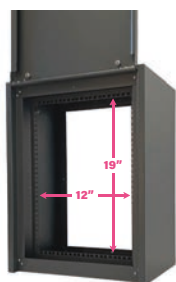
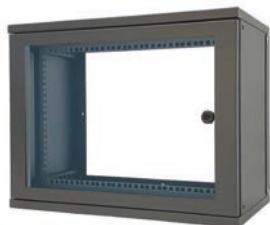
CODICE	MTL	DESCRIZIONE	H x L x P	HE
RCK-AR-70364	843	RACK P. VETRO, 2 APERTURE	334x600x400	6
RCK-AR-70365	4222	RACK P. VETRO, 2 APERTURE	334x600x500	6
RCK-AR-70464	845	RACK P. VETRO, 2 APERTURE	467x600x400	9
RCK-AR-70465	846	RACK P. VETRO, 2 APERTURE	467x600x500	9
RCK-AR-70466	4079	RACK P. VETRO, 2 APERTURE	467x600x600	9
RCK-AR-70664	848	RACK P. VETRO, 2 APERTURE	600x600x400	12
RCK-AR-70665	849	RACK P. VETRO, 2 APERTURE	600x600x500	12
RCK-AR-70666	4080	RACK P. VETRO, 2 APERTURE	600x600x600	12
RCK-AR-70764	850	RACK P. VETRO, 2 APERTURE	734x600x400	15
RCK-AR-70765	851	RACK P. VETRO, 2 APERTURE	734x600x500	15
RCK-AR-70766	4081	RACK P. VETRO, 2 APERTURE	734x600x600	15
RCK-AR-70864	4223	RACK P. VETRO, 2 APERTURE	868x600x400	18
RCK-AR-70865	4078	RACK P. VETRO, 2 APERTURE	868x600x500	18
RCK-AR-70866	4082	RACK P. VETRO, 2 APERTURE	868x600x600	18

Ventole



CODICE	MTL	DESCRIZIONE
RCK-AC-VE-300	3354	KIT VENTOLA PER RACK DA PARETE SERIE MAGIC/ BOX con cavo 1,5 MT spina italiana
RCK-AC-VE-T	1628	KIT TERMOSTATO PER GRUPPI VENTOLA
PRV-AS-CD C14-ITA 0.2	26208	CAVO ADATTATORE C14-PRESA ITALIANA da 20 cm. (necessario per armadi rack da parete)

SERIE GENIUS



GENIUS è il rack a parete orientabile a 19" o 12". Nato per soddisfare piccole e medie installazioni che prevedono un incremento delle postazioni di lavoro. In orizzontale è un rack con montanti a 19" standard, in verticale diventano a 12". Privo di fondo e porta reversibile.

Pareti asportabili.

Colore RAL 7016 grigio antracite con finitura antigraffio.

Spessore lamiera 1,2mm.

Privo di saldature.

Rack a parete serie GENIUS

CODICE	MTL	DESCRIZIONE	H x L x P	HE
RCK-GR-GENIUS	1848	RACK GENIUS PORTA CIECA A 12"/19"	575x450x300	10-07
RCK-GR-GENIUS-V	4556	RACK GENIUS PORTA VETRO A 12"/19"	575x450x300	10-07

Accessori per serie GENIUS

CODICE	MTL	DESCRIZIONE
RCK-AG-PN 8RJ	7295	PANNELLO VUOTO 12" 8 POSIZIONI 1 HE PER RJ
RCK-AG-PN 8	1850	PANNELLO VUOTO 1 HE 12" PER 2 MODULI DA 6 POS.
RCK-AG-PN MOD-6	4208	MODULO 6 POSIZIONI PER PANNELLI PORTA MODULI. (utilizzare connettori slim)
RCK-AG-PN-101	3170	PANNELLO CIECO 1 HE 12"
RCK-AG-RP-115	1849	RIPIANO FISSO 1 HE 12" PROF. 150

SERIE MINI GENIUS



MINI GENIUS ha le stesse caratteristiche tecniche di GENIUS; unica differenza le dimensioni. È realizzato per rispondere alle esigenze delle piccole reti (max 32 punti).

Per le ridotte dimensioni, è utilizzabile solo con accessori a 10". Possibilità di posizionarlo appeso a parete o in appoggio su piano. Colore RAL 7016 grigio antracite a finitura antigraffio. Laterali non asportabili.

Rack a parete 10" serie MINI GENIUS

CODICE	MTL	DESCRIZIONE	H x L x P	HE
RCK-GR-GENIUS-MINI	3015	RACK MINI GENIUS A 10"	320x330x250	7

Accessori per serie MINI GENIUS

CODICE	MTL	DESCRIZIONE
RCK-AG-PN 8M-RJ	7296	PANNELLO VUOTO 10" 8 POSIZIONI 1 HE PER RJ
RCK-AG-PN 8M	3017	PANNELLO VUOTO 1 HE 10" PER 2 MODULI DA 6 POS.
RCK-AG-PN MOD-6	4208	MODULO 6 POSIZIONI PER PANNELLI PORTA MODULI. (utilizzare connettori slim)
RCK-AG-PN-102	3171	PANNELLO CIECO 1 HE 10"
RCK-AG-RP-215	3016	RIPIANO FISSO 1 HE 10" PROF. 150

ACCESSORI RACK

STRISCE DI ALIMENTAZIONE

Corredate di cavo di alimentazione 3x2,5mmq, 2mt. con spina Schuko.
Chassis plastico chiuso su tutti i lati. Colore nero.
Possibile modifica con spina interbloccata blu.
Tutte le strisce sono certificate CE.



Interruttore Luminoso IL

Interruttore luminoso (codice IL) bipolare 16A.



CODICE	MTL	DESCRIZIONE
RCK-AC-SA-P-04-IL-R2	23720	STRISCIA ALIM. IN ABS 1HE 04 UNIV.+ INT.LUM. + cavo 2 mt.
RCK-AC-SA-P-06-IL-R2	23721	STRISCIA ALIM. IN ABS 1HE 06 UNIV.+ INT.LUM. + cavo 2 mt.
RCK-AC-SA-P-07-RED-IL	36990	STRISCIA ALIM. IN ABS 1HE 07 UNIV.+ INT.LUM. + cavo 2 mt. PRESE ROSSE
RCK-AC-SA-P-08-IL-R2	23722	STRISCIA ALIM. IN ABS 1HE 08 UNIV.+ INT.LUM. + cavo 2 mt.
RCK-AC-SA-P-09-IL-R2	23723	STRISCIA ALIM. IN ABS 1HE 09 UNIV.+ INT.LUM. + cavo 2 mt. -

Interruttore Magnetotermico da quadro IMQ

Interruttore magnetotermico da quadro (codice IMQ) 16A, 1P+N, 4,5KA, Curva C.



CODICE	MTL	DESCRIZIONE
RCK-AC-SA-P-04-IMQ	27555	STRISCIA ALIM. IN ABS 1HE 04 UNIV.+ INT.MAGN. 16A PI4,5KA Curva C + cavo 2 mt.
RCK-AC-SA-P-06-IMQ	19362	STRISCIA ALIM. IN ABS 1HE 06 UNIV.+ INT.MAGN. 16A PI4,5KA Curva C + cavo 2 mt.
RCK-AC-SA-P-06-IMQRED	60996	STRISCIA ALIM. IN ABS 1HE 06 UNIV. ROSSE + INT. MAGN. 16A PI4,5KA Curva C + cavo 2 mt.
RCK-AC-SA-P-07-IMQ	8358	STRISCIA ALIM. IN ABS 1HE 07 UNIV.+ INT.MAGN. 16A PI4,5KA Curva C + cavo 2 mt.

Interruttore Magnetotermico IM

Interruttore magnetotermico (codice IM) 16A, 1P+N, 3,0KA, Curva C.



CODICE	MTL	DESCRIZIONE
RCK-AC-SA-P-08-IM	8305	STRISCIA ALIM. IN ABS 1HE 08 UNIV.+ INT.MAGN. 16A PI3,0KA + cavo 2 mt.
RCK-AC-SA-P-09-IM	8307	STRISCIA ALIM. IN ABS 1HE 09 UNIV.+ INT.MAGN. 16A PI3,0KA + cavo 2 mt.

Interruttore Differenziale da quadro IDQ

Interruttore differenziale da quadro (codice IDQ) 30 mA, 4,5KA, Curva AC.



CODICE	MTL	DESCRIZIONE
RCK-AC-SA-P-07-IDQ	8357	STRISCIA ALIM. IN ABS 1HE 07 UNIV.+ INT.DIFF. 16A 30mA PI4,5kA TipoAC + cavo 2 mt.

Interruttore Differenziale ID

Interruttore differenziale (codice ID) 10 mA, 3KA, Curva AC.



CODICE	MTL	DESCRIZIONE
RCK-AC-SA-P-08-ID	8303	STRISCIA ALIM. IN ABS 1HE 08 UNIV.+ INT.DIFF. 10mA PI3,0KA Tipo AC + cavo 2 mt.



Senza Interruttore



Senza interruttore ma con 9 prese Schuko.

CODICE	MTL	DESCRIZIONE
RCK-AC-SA-P-09	 8440	STRISCIA ALIM. IN ABS 1HE 09 UNIV. (senza interruttore) + cavo 2 mt.



Alimentazione C13

Corredate di cavo di alimentazione 3x2,5mmq 2mt. con spina Schuko. 4 blocchi da 4 prese C13. Colore nero.

CODICE	MTL	DESCRIZIONE
RCK-AC-SA-PM-08C13-IL 	19430	STRISCIA ALIM. IN ABS 1HE 8 prese C13 da 10 A (2 blocchi da 4) + INT.LUM. + cavo 2 mt.
RCK-AC-SA-PM-16C13-IL 	15170	STRISCIA ALIM. IN ABS 1HE 16 prese C13 da 10 A (4 blocchi da 4) + INT.LUM. + cavo 2 mt.



Adattatore Verticale

CODICE	MTL	DESCRIZIONE
RCK-AC-SA1HE-ADA	6938	ADATTATORE PER INSTALLARE IN VERTICALE STRISCIA ALIM. 1HE

RIPIANI



Ripiani fissi

RAL 9005 Nero. Areato sul fondo. Portata max. 20kg.

CODICE	MTL	DESCRIZIONE
RCK-AC-RP-115	2000	RIPIANO FISSO PROF. 150 1 HE 19" - NERO
RCK-AC-RP-126	775	RIPIANO FISSO PROF. 260 2 HE 19" - NERO
RCK-AC-RP-131	777	RIPIANO FISSO PROF. 310 2 HE 19" - NERO
RCK-AC-RP-136	772	RIPIANO FISSO PROF. 360 2 HE 19" - NERO
RCK-AC-RP-141	779	RIPIANO FISSO PROF. 410 2 HE 19" - NERO
RCK-AC-RP-160	2712	RIPIANO FISSO PROF. 600 2 HE 19" - NERO



Ripiano fisso

RAL 9005 Nero. Areato sul fondo. Portata max. 80kg.

CODICE	MTL	DESCRIZIONE
RCK-AC-RP-341	1502	RIPIANO FISSO PROF. 410 2 HE 19" FISS. ANT+POST



Ripiano fisso - fissaggio anteriore

RAL 9005 Nero. Areato sul fondo. Agevola il passaggio delle patch cord. Portata max. 20kg.

CODICE	MTL	DESCRIZIONE
RCK-AC-RP-500	2079	RIPIANO FISSO PROF. 360 1 HE + ASOLA PASSACAVO

Ripiani fissi

RAL 9005 Nero. Areato sul fondo.

Completo di Kit 4 staffe per montaggio sui montanti a "L".

Portata max. 150kg.



CODICE	MTL	DESCRIZIONE
RCK-AC-RP-650	3043	RIPIANO MASSIMA LARGHEZZA PROF. 500 FISSAGGIO ANT + POST. REGOLABILE 1HE
RCK-AC-RP-660	2660	RIPIANO MASSIMA LARGHEZZA PROF. 600 FISSAGGIO ANT + POST. REGOLABILE 1HE
RCK-AC-RP-670	3679	RIPIANO MASSIMA LARGHEZZA PROF. 700 FISSAGGIO ANT + POST. REGOLABILE 1HE
RCK-AC-RP-690	2378	RIPIANO MASSIMA LARGHEZZA PROF. 900 FISSAGGIO ANT + POST. REGOLABILE 1HE

Ripiano telescopico

RAL 9005 Nero. Areato sul fondo.

Il ripiano telescopico si adatta a qualsiasi distanza di montanti (in profondità) compresa tra 50 e 90cm.

Portata max. 80kg.



CODICE	MTL	DESCRIZIONE
RCK-AC-RP-800	4384	RIPIANO TELESCOPICO FISSAGGIO ANTERIORE E POSTERIORE REGOLABILE DA 50 A 90 CM

Ripiano estraibile

RAL 9005 Nero. Slitte montate sul fondo areato. Portata max. 20kg.



CODICE	MTL	DESCRIZIONE
RCK-AC-RP-240	12352	RIPIANO ESTR. PROF. 410 2 HE 19" FISSAGGIO. ANT CON GUIDE A BAIONETTA

Ripiano estraibile 4 montanti

RAL 9005 Nero. Slitte montate sul fondo areato. Appoggio su 4 montanti.

Portata max. 80kg.



CODICE	MTL	DESCRIZIONE
RCK-AC-RP-441	782	RIPIANO ESTR. PROF. 410 2 HE 19" FISSAGGIO ANT+POST

Ripiano estraibile - fissaggio anteriore porta tastiera e mouse

RAL 9005 Nero. Contiene comodamente tastiera e mouse. Portata max. 20kg.



CODICE	MTL	DESCRIZIONE
RCK-AC-RP-741	7691	RIPIANO ESTRAIBILE PER TASTIERA E MOUSE (esclusi)



Cassetto portadocumenti

Cassetto portadocumenti fissato anteriormente al montante.

Portata max. 20kg

CODICE	MTL	DESCRIZIONE
RCK-AC-CA-100	3661	CASSETTO PORTADOCUMENTI 2HE nero
RCK-AC-CA-110	11830	TASCA LATERALE PORTADOCUMENTI PER CONTENIMENTO FOGLI A4 RAL 7016

PANNELLI



Pannello passacavo con asola

Organizza i cavi o le patch cord portandoli dietro al rack. Aperto o con spazzola.

CODICE	MTL	DESCRIZIONE
RCK-AC-PN-100	739	PANNELLO CON ASOLA PASSACAVI - 1HE
RCK-AC-PN-110	3660	PANNELLO CON ASOLA PASSACAVI - 1 HE CON SPAZZOLA ANTIPOLVERE



Pannelli ciechi

Chiude le unità del rack inutilizzate.

CODICE	MTL	DESCRIZIONE
RCK-AC-PN-101	742	PANNELLO CIECO 1 HE - NERO
RCK-AC-PN-102	745	PANNELLO CIECO 2 HE - NERO
RCK-AC-PN-103	744	PANNELLO CIECO 3 HE - NERO
RCK-AC-PN-104	1332	PANNELLO CIECO 4 HE - NERO



Pannelli passacavi

Organizza le patch cord orizzontali. Può essere montato con gli anelli rivolti verso l'esterno o l'interno del rack.

RAL 9005 Nero.

CODICE	MTL	DESCRIZIONE
RCK-AC-PN-203	59411	PANNELLI PASSACAVI ORIZZ. 1 HE 5 ANELLI METALLO (confezione minima vendibile 2pz)
RCK-AC-PN-202	4592	PANNELLO PASSACAVI ORIZZ. 2 HE 4 ANELLI METALLO



Anelli Passacavi

Si posizionano sui montanti anteriori o posteriori o sulla struttura. Agevola la gestione delle patch cord. Colore nero o zincato.

CODICE	MTL	DESCRIZIONE
RCK-AC-AN-100	677	ANELLO PASSACAVO PER RACK L=600
RCK-AC-AN-102	50763	COPPIA ANELLI PASSACAVO VERTICALE
RCK-AC-AN-103	50764	COPPIA ANELLI PASSACAVO ORIZZONTALE

Pannelli per barra DIN

Chiude le unità del rack inutilizzate.



CODICE	MTL	DESCRIZIONE
RCK-AC-PN-DIN-801	44015	PANNELLO 19" - 1HE - RAL 9005 - RIENTRANTE (80MM) CON BARRA DIN
RCK-AC-PN-DIN-802	44016	PANNELLO 19" - 2HE - RAL 9005 - RIENTRANTE (80MM) CON BARRA DIN
RCK-AC-PN-DIN-803	44017	PANNELLO 19P - 3HE - RAL 9005 - RIENTRANTE (80MM) CON BARRA DIN
RCK-AC-PN-DIN-804	44018	PANNELLO 19" - 4HE - RAL 9005 - RIENTRANTE (80MM) CON BARRA DIN

Kit viti dadi e rondelle



CODICE	MTL	DESCRIZIONE
RCK-AC-1000	673	DADO IN GABBIA 6 MA (Confezione da 50 pz.)
RCK-AC-1010	674	VITE PER DADO IN GABBIA 6 MA (confezione da 50 pz)
RCK-AC-1015	7640	RONDELLA PLASTICA NERA PER VITI RCK-AC-1010 (confezione da 50 pz)





CABLAGGIO

CPR	30
CAT. 7/7A	31
CAT. 6A	34
CAT. 6	39
CAT. 5e	45
CAT. 3	51
Piastrine	54
Cavi Ottici	60
Prodotti Ottici	68
FTTH	76
Consumabili	82

I cavi sono stati classificati in 7 classi di Reazione al Fuoco Aca B1ca B2ca Cca Dca Eca Fca identificate dal pedice "ca" (cable) in funzione delle loro prestazioni decrescenti.



Ogni classe prevede soglie minime per il rilascio di calore e la propagazione della fiamma.

Oltre a questa classificazione principale, le Autorità europee hanno regolamentato anche l'uso dei seguenti parametri aggiuntivi:

s = opacità dei fumi. Varia da s1 a s3 con prestazioni decrescenti

d = gocciolamento di particelle incandescenti che possono propagare l'incendio. Varia da d0 a d2 con prestazioni decrescenti

a = acidità che definisce la pericolosità dei fumi per le persone e la corrosività per le cose. Varia da a1 a a3 con prestazioni decrescenti

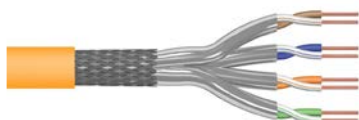
Il Comitato Elettrotecnico Italiano, per facilitare la scelta del cavo adatto per ogni tipo di installazione, ha identificato con i propri esperti normatori e inserito nella Tabella CEI UNEL 35016 quattro classi di reazione al fuoco, che consentono di rispettare le prescrizioni installative previste dalla Norma CEI 64-8. Le quattro classi sono sotto riportate.

CLASSE	LIVELLO DI RISCHIO	PRINCIPALI LUOGHI D'INSTALLAZIONE
B2ca s1a d1 a1	Alto	Luoghi caratterizzati da alta densità di affollamento e difficoltà di esodo: Aerostazioni, stazioni ferroviarie, stazioni marittime, metropolitane in tutto o in parte sotterranee. Gallerie stradali e ferroviarie.
Cca s1b d1 a1	Medio	Luoghi caratterizzati da alta densità di affollamento e facilità di esodo: Strutture sanitarie, locali di spettacolo e di intrattenimento in genere, palestre e centri sportivi. Alberghi, pensioni, motel, villaggi, residenze turistico - alberghiere. Scuole di ogni ordine, grado e tipo. Locali adibiti ad esposizione e/o vendita all'ingrosso o al dettaglio. Aziende ed uffici con elevato numero di persone presenti; biblioteche ed archivi, musei, gallerie d'arte, esposizioni e mostre. Edifici destinati ad uso civile, con altezza antincendio superiore a 24m.
Cca s3 d1 a3	Basso	Luoghi caratterizzati da bassa densità di affollamento e difficoltà di esodo: Edifici destinati ad uso civile, con altezza antincendio inferiore a 24 m, sala d'attesa, bar, ristorante, studio medico.
Eca n/a	Molto Basso	Luoghi caratterizzati da bassa densità di affollamento e facilità di esodo: Installazioni non previste nei punti di cui sopra e dove il rischio d'incendio e pericolo per persone e/o cose risulta molto basso.

CLASSE	TIPOLOGIA CAVI RAME	NORMATIVE CAVI RAME	TIPOLOGIA CAVI OTTICI	NORMATIVE CAVI OTTICI
B2ca	Cavi di comunicazione e controllo S/FTP - Cat. 7, 7A, 8.2 F/FTP - Cat. 6, 6A U/UTP - Cat. 6	CEI EN 50288	Cavo ottico multifibra a singolo modulo, filati aramidici, guaina LSZH Cavo ottico a singolo tubetto centrale, filati vetro, guaina LSZH	CEI EN 60794-2-20 CEI EN 60794-2-50
Cca	Cavi di comunicazione e controllo S/FTP - Cat. 7, 7A, 8.2 U/FTP - Cat. 6, 6A F/FTP - Cat. 6, 6A U/UTP - Cat. 6, 6A	CEI EN 50288	Cavo ottico a singolo tubetto centrale, filati vetro, guaina LSZH	CEI EN 60794-2-20 CEI EN 60794-2-50
Cca	Cavi di comunicazione per sistemi di allarme intrusione TS194 XT0.22/R19	CEI 46-76		
Eca	Cavi di comunicazione e controllo F/UTP - Cat.5e, 6 U/FTP - Cat. 6, 6A U/UTP - Cat. 5e, 6, 6A	CEI EN 50288	Cavo ottico a singolo tubetto centrale, filati vetro, guaina LSZH	CEI EN 60794-2-20 CEI EN 60794-2-50 CEI EN 60794-3 CEI EN 60794-5

CAT. 7/7A Classe F/FA

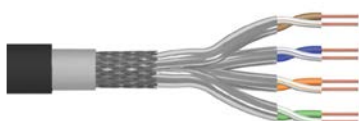
CAVO CAT. 7/7A



Cavo

CODICE	MTL	DESCRIZIONE	QTA	CPR
BBC-7 -B2-S/FTP-R05	33706	CAVO CAT.7/7A S/FTP 4x2xAWG23	s1a d0 a1 (Arancio) Bobina 500	B2ca
BBC-7 -B2-S/FTP-R10	48561	CAVO CAT.7/7A S/FTP 4x2xAWG23	s1a d0 a1 (Arancio) Bobina 100	B2ca
BBC-7 -C-S/FTP-R05-PR	37398	CAVO CAT.7 S/FTP 4x2xAWG23	s1a d0 a1 (Verde) Bobina 500	Cca
BBC-7 -C-S/FTP-R05	34214	CAVO CAT.7/7A S/FTP 4x2xAWG23	s1a d0 a1 (Verde) Bobina 500	Cca
BBC-7 -C-S/FTP-R10	37128	CAVO CAT.7/7A S/FTP 4x2xAWG23	s1a d0 a1 (Verde) Bobina 100	Cca
BBC-7A-C-S/FTP-R05	43785	CAVO CAT.7/7A S/FTP 4x2xAWG23	s1a d0 a1 (Verde) Bobina 500	Cca
BBC-C7-UM10-HF1-R05	13891	CAVO CAT.7/7A S/FTP 4x2xAWG23	s1a d0 a1 (Viola) Bobina 500	Eca

Cavo da esterno



CODICE	MTL	DESCRIZIONE	QTA	CPR
BBC-C7-UM10-HF1-X-R05	34043	CAVO CAT.7A S/FTP 4x2xAWG23 da esterno	PE (Nero) Bobina 500	Fca
BBC-C7-UM10-HF1-X-R10	19704	CAVO CAT.7A S/FTP 4x2xAWG23 da esterno	PE (Nero) Bobina 1000	Fca

CONNETTORI TERA



Tera Outlet

CODICE	MTL	DESCRIZIONE	QTA
SI7-CO-T7F011	8454	CONNETTORE TERA (attacco tipo MAX) per cavo solido 22-24 AWG 4 coppie cover nero	1
SI7-CO-T7F012	14790	CONNETTORE TERA (attacco tipo MAX) per cavo flessibile 26 AWG 4 coppie cover nero	1



Tera Plug

CODICE	MTL	DESCRIZIONE	QTA
SI7-CO-T7P4B011	16193	CONNETTORE TERA PLUG per cavo solido 22-23 AWG - 4 coppie cover nero	1
SI7-CO-T7P4B012	10219	CONNETTORE TERA PLUG per cavo flessibile 26 AWG - 4 coppie cover nero	1

Tool per connettori Tera



CODICE	MTL	DESCRIZIONE	QTA
SI7-CO-CPTT	8512	Attrezzo per la preparazione del connettore TERA	1

PANNELLI DISTRIBUZIONE VUOTI

Idonei per inserimento connettori RJ45 Serie MAX
versione SENZA Tool (mtl 25299 e 25296)



CODICE	MTL	DESCRIZIONE	QTA
SI7-PN-TMPNLZ2401	12457	PANNELLO 24 POS. VUOTO PIATTO 1 HE Nero (accetta connettori TERA e ZMAX)	1
SI7-PN-TMPNLA2401	11718	PANNELLO 24 POS. VUOTO ANGOLATO 1 HE Nero (accetta connettori TERA e ZMAX)	1

PIASTRINE



CODICE	MTL	DESCRIZIONE	QTA
SI5-PS-MXHFP0102	15867	PIASTRINA BIANCA 1 pos. per conn. MAX	1
SI5-PS-MXHFP0202	8448	PIASTRINA BIANCA 2 pos. per conn. MAX	1
SI5-PS-MXHFP0302	8488	PIASTRINA BIANCA 3 pos. per conn. MAX	1
SI5-PS-CT4RING100	8486	ANELLO ESTENSORE PER PIASTRINA BIANCO (altezza 2,54 cm per scatole 503)	1
SI5-PS-CT4RING10001	10485	ANELLO ESTENSORE PER PIASTRINA NERO (altezza 2,54 cm per scatole 503)	1

PATCH CORD TERA - RJ11



CODICE	MTL	DESCRIZIONE	QTA
SI7-AS-T1U101MB01L	8503	PATCH CORD TERA-RJ11 1 coppia - 1 mt. cover Nero	1
SI7-AS-T1U102MB01L	8504	PATCH CORD TERA-RJ11 1 coppia - 2 mt. cover Nero	1
SI7-AS-T1U103MB01L	8505	PATCH CORD TERA-RJ11 1 coppia - 3 mt. cover Nero	1
SI7-AS-T1U105MB01L	8506	PATCH CORD TERA-RJ11 1 coppia - 5 mt. cover Nero	1
SI7-AS-T1U110MB01L	20729	PATCH CORD TERA-RJ11 1 coppia - 10 mt. cover Nero	1

PATCH CORD TERA - RJ45 2 Coppie



CODICE	MTL	DESCRIZIONE	QTA
SI7-AS-T2E20.5MB01L	23672	PATCH CORD TERA-RJ45 Cat.5 Eth. 1,2,3,6 2 coppie 0,5 mt. cover Nero	1
SI7-AS-T2E201MB01L	8507	PATCH CORD TERA-RJ45 Cat.5 Eth. 1,2,3,6 2 coppie 1 mt. cover Nero	1
SI7-AS-T2E202MB01L	8508	PATCH CORD TERA-RJ45 Cat.5 Eth. 1,2,3,6 2 coppie 2 mt. cover Nero	1
SI7-AS-T2E203MB01L	8509	PATCH CORD TERA-RJ45 Cat.5 Eth. 1,2,3,6 2 coppie 3 mt. cover Nero	1
SI7-AS-T2E205MB01L	8510	PATCH CORD TERA-RJ45 Cat.5 Eth. 1,2,3,6 2 coppie 5 mt. cover Nero	1
SI7-AS-T2E207MB01L	39850	PATCH CORD TERA-RJ45 Cat.5 Eth. 1,2,3,6 2 coppie 7 mt. cover Nero	1
SI7-AS-T2E210MB01L	15468	PATCH CORD TERA-RJ45 Cat.5 Eth. 1,2,3,6 2 coppie 10 mt. cover Nero	1

PATCH CORD TERA - RJ45 4 Coppie



CODICE	MTL	DESCRIZIONE	QTA
SI7-AS-T4AS0.5MB01L	16226	PATCH CORD TERA-RJ45 Cat.6A 568B Iconabile LSOH 4 coppie - 0,5 mt. cover Nero	1
SI7-AS-T4AS01MB01L	11753	PATCH CORD TERA-RJ45 Cat.6A 568B Iconabile LSOH 4 coppie - 1 mt. cover Nero	1
SI7-AS-T4AS1.5MB01L	26107	PATCH CORD TERA-RJ45 Cat.6A 568B Iconabile LSOH 4 coppie - 1,5 mt. cover Nero	1
SI7-AS-T4AS02MB01L	11754	PATCH CORD TERA-RJ45 Cat.6A 568B Iconabile LSOH 4 coppie - 2 mt. cover Nero	1
SI7-AS-T4AS03MB01L	11756	PATCH CORD TERA-RJ45 Cat.6A 568B Iconabile LSOH 4 coppie - 3 mt. cover Nero	1
SI7-AS-T4AS05MB01L	11759	PATCH CORD TERA-RJ45 Cat.6A 568B Iconabile LSOH 4 coppie - 5 mt. cover Nero	1
SI7-AS-T4AS10MB01L	13718	PATCH CORD TERA-RJ45 Cat.6A 568B Iconabile LSOH 4 coppie - 10 mt. cover Nero	1

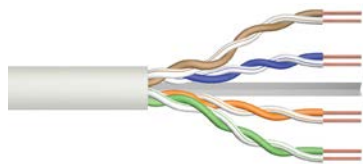
PATCH CORD TERA - TERA



CODICE	MTL	DESCRIZIONE	QTA
SI7-AS-T40.5MB01L	16699	PATCH CORD TERA-TERA 4 coppie - 0,5 mt. cover Nero	1
SI7-AS-T401MB01L	8449	PATCH CORD TERA-TERA 4 coppie - 1 mt. cover Nero	1
SI7-AS-T402MB01L	8511	PATCH CORD TERA-TERA 4 coppie - 2 mt. cover Nero	1
SI7-AS-T403MB01L	16697	PATCH CORD TERA-TERA 4 coppie - 3 mt. cover Nero	1
SI7-AS-T405MB01L	16698	PATCH CORD TERA-TERA 4 coppie - 5 mt cover Nero	1

CAT. 6A Classe Ea

CAVO



Tutti i codici con a fianco l'immagine sono cavi prodotti da **FIORE**.
Tutti i cavi Fiore rispettano la normativa: CEI UNEL 36762

U/UTP

CODICE	MTL	DESCRIZIONE	QTA	CPR
HSC-6A-B2-U/UTP	37238	CAVO CAT.6A U/UTP 4x2xAWG23 s1a d1 a1 (Bianco)	BOX 305	B2ca
BBC-6A-B2-U/UTP-R05	37834	CAVO CAT.6A U/UTP 4x2xAWG23 Triangolare s1a d1 a1 (Arancio)	Bobina 500	B2ca
BBC-6A-B2-U/UTP-S-R05	59639	CAVO CAT.6A U/UTP 4x2xAWG23 SST s1a d1 a1 (Arancio)	Bobina 500	B2ca
BBC-6A-C-U/UTP-305-RD	63567	CAVO CAT.6A U/UTP 4x2xAWG23 D. Ridotto s1a d1 a1 (Verde)	BOX 305	Cca
BBC-6A-C-U/UTP-R05-RD	63566	CAVO CAT.6A U/UTP 4x2xAWG23 D. Ridotto s1a d1 a1 (Verde)	Bobina 500	Cca
BBC-6A-C-U/UTP-S-R05	58568	CAVO CAT.6A U/UTP 4x2xAWG23 SST s1a d1 a1 (Verde)	Bobina 500	Cca
BBC-6A-U/UTP-HF1-R05	8937	CAVO CAT.6A U/UTP 4x2xAWG23 LS0H (Viola)	Bobina 500	Eca

U/FTP

CODICE	MTL	DESCRIZIONE	QTA	CPR
HSC-6A-B2-U/FTP	43882	CAVO CAT.6A U/FTP 4x2xAWG23 s1a d1 a1 (Bianco)	BOX 305	B2ca
BBC-6A-B2-U/FTP-R05	39583	CAVO CAT.6A U/FTP 4x2xAWG23 s1a d1 a1 (Arancio)	Bobina 500	B2ca
BBC-6A-C-U/FTP-R03	13297	CAVO CAT.6A U/FTP 4x2xAWG23 s1a d1 a1 (Verde)	Bobina 305	Cca
BBC-6A-C-U/FTP-R05	32701	CAVO CAT.6A U/FTP 4x2xAWG23 s1a d1 a1 (Verde)	Bobina 500	Cca
BBC-6A-C-U/FTP-DCZ-05	34194	CAVO CAT.6A U/FTP 4x2xAWG23 s1a d1 a1 (Verde)	Bobina 500	Cca
BBC-6A-U/FTP-HF1-R05	16180	CAVO CAT.6A U/FTP 4x2xAWG23 s1a d1 a1 (Viola)	Bobina 500	Eca
BBC-6A-U/FTP-HF-DCZ-5	14768	CAVO CAT.6A U/FTP ZONE CABLE 70 MT. 4x2xAWG26 LS0H (Viola)	Bobina 500	Eca

F/FTP

CODICE	MTL	DESCRIZIONE	QTA	CPR
BBC-6A-B2-F/FTP-R05	33303	CAVO CAT.6A F/FTP 4x2xAWG23 s1a d1 a1 (Arancio)	Bobina 500	B2ca
BBC-6A-C-F/FTP-R05	32700	CAVO CAT.6A F/FTP 4x2xAWG23 s1a d1 a1 (Verde)	Bobina 500	Cca
BBC-6A-F/FTP-HF1-R05	8933	CAVO CAT.6A F/FTP 4x2xAWG23 LS0H (Viola)	Bobina 500	Eca

S/FTP

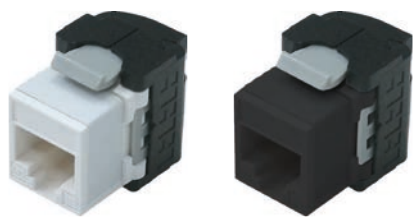
CODICE	MTL	DESCRIZIONE	QTA	CPR
BBC-6A-B2-S/FTP-R05	33302	CAVO CAT.6A S/FTP 4x2xAWG23 s1a d0 a1 (Arancio)	Bobina 500	B2ca
BBC-6A-C-S/FTP-R05	37365	CAVO CAT.6A S/FTP 4x2xAWG23 s1a d0 a1 (Verde)	Bobina 500	Cca
BBC-6A-S/FTP-HF1-R05	8935	CAVO CAT.6A S/FTP 4x2xAWG23 LS0H (Viola)	Bobina 500	Eca

Per esterno

HSC-6A-X-S/FTP-23	64164	CAVO CAT.6A S/FTP 4x2xAWG23 LS0H+PE (Nero)	Bobina 305	Fca
-------------------	-------	--------------------------------------------	------------	-----



CONNETTORI RJ45



UTP

CODICE	MTL	DESCRIZIONE	QTA
HSA-CO-RJ45U TL-B	25300	CONN. RJ45 CAT. 6A UTP TOOLLESS BIANCO	12
HSA-CO-RJ45U TL-N	25299	CONN. RJ45 CAT. 6A UTP TOOLLESS NERO	12
LCA-CO-RJ45U-3WAY-B	39232	CONN. RJ45 CAT. 6A UTP 90° UNIV BIANCO 110 TOOL – uscita cavo 90/180/270	12
LCA-CO-RJ45U-3WAY-N	39233	CONN. RJ45 CAT. 6A UTP 90° UNIV NERO 110 TOOL - uscita cavo 90/180/270	12
LC6-TL-PINZA-90	65800	PINZA PER CONNETTORIZZARE RJ45 LCX-CO-RJ45U-3WAY	1
LCA-CO-RJ45U-180-B	65794	CONN. RJ45 CAT. 6A UTP 180° UNIV BIANCO 110 TOOL - uscita cavo 90/180/270	12
LCA-CO-RJ45U-180-N	65795	CONN. RJ45 CAT. 6A UTP 180° UNIV NERO 110 TOOL - uscita cavo 90/180/270	12
LC6-TL-PINZA-180	65801	PINZA PER CONNETTORIZZARE RJ45 LCX-CO-RJ45U-180	1

STP

CODICE	MTL	DESCRIZIONE	QTA
HSA-CO-RJ45S TL	25296	CONN. RJ45 CAT. 6A SCHERMATO, TOOLLESS	12
LCA-CO-RJ45S-180-TL	65796	CONN. RJ45 CAT. 6A STP 180° UNIV NERO 110 TOOLLESS - uscita cavo 180	12

PANNELLI DISTRIBUZIONE PRECARICATI



UTP

CODICE	MTL	DESCRIZIONE
HSA-PN-PREWR 24	50778	PANNELLO PREWIRED Cat. 6A UTP 110 24 POS. 568A/B 1HE con supporto cavi posteriore
LCA-PN-PREWR 24	36984	PANNELLO PREWIRED Cat. 6A UTP 110 24 POS. 568A/B 1HE con supporto cavi posteriore

STP

CODICE	MTL	DESCRIZIONE
HSA-PN-PREWR 24S	50779	PANN.PREWIRED Cat. 6A SCHERMATO 110 24 POS. 568A/B 1HE
LCA-PN-PREWR 24S	36985	PANN.PREWIRED Cat. 6A SCHERMATO 110 24 POS. 568A/B 1HE



PANNELLI DISTRIBUZIONE VUOTI



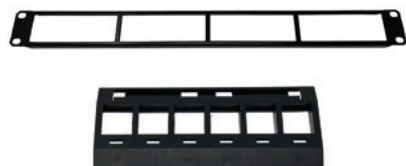
UTP / STP

CODICE	MTL	DESCRIZIONE
HS5-PN-DISCR-24	60495	PANNELLO VUOTO UNIFICATO A 24 POS. 1U (Keystone UTP/STP)

Supporto Cavi

RCK-AC-PN-230	60496	SUPPORTO CAVI PER RETRO PANNELLI HS5-PN-DISCR-24
RCK-AC-PN-220	2362	SUPPORTO CAVI PER RETRO PANNELLI 19"

PANNELLI DISTRIBUZIONE VUOTI MODULARE



UTP

CODICE	MTL	DESCRIZIONE
HS5-PN-DISCR U1H-4MOD	6829	PANNELLO DISCRETO 1 HE 19" PER 4 MODULI DA 6 POS. (aggiungere RCK-AG-PN MOD-6)
RCK-AG-PN MOD-6	4208	MODULO 6 POSIZIONI PER PANNELLI PORTA MODULI. (utilizzare connettori slim)

PLUG



UTP/STP

CODICE	MTL	DESCRIZIONE
HSA-CO-B-PLUG UTP	36113	BIG PLUG UTP per cavo Solido CAT.6A - Max 9 mm. 23 AWG - diam. filo 1,14 mm max - (modificare pinza)
LVA-CO-PLUG-6AS	34195	PLUG STP per cavo Solido Cat 6A - Tool-free



POE++

CODICE	MTL	DESCRIZIONE
HSA-CO-TP8-STP-TL	65803	PLUG RJ45 Cat.6a STP, PoE++ toolless AWG 23-24 solid - AWG 24-26 flex - Diametro cavo 6.0-9.0
HSA-CO-TP8-UTP-TL	65804	PLUG RJ45 Cat.6a UTP, PoE++ toolless AWG 23-24 solid - AWG 24-26 flex - Diametro cavo 6.0-9.0

GIUNTI



PATCH CORD



UTP

CODICE	MTL	DESCRIZIONE
HSA-AD-GIUNTO-6A-UTP	58945	Giunto in linea per cavi Cat. 6A UTP

STP

CODICE	MTL	DESCRIZIONE
HSA-AD-GIUNTO-6A-STP	66583	Giunto in linea per cavi Cat. 6A STP

STP - IP68

CODICE	MTL	DESCRIZIONE
LCA-CO-GIUNTO-IP68	51217	Accoppiatore per 2 cavi RJ45 - Cat.6A STP - IP66 - nero/arancio

codice + metri = ns codice prodotto
 codice MTL: numeri all'interno delle tabelle

UTP

CODICE	0.5	1	2	3	5	10
HSA-AS-U-HF-BI	42875	42876	42877	42878	42880	42880
HSA-AS-U-HF-BL	42893	42894	42895	42896	42897	42898
HSA-AS-U-HF-GL	42905	42906	42907	42908	42909	42910
HSA-AS-U-HF-GR	42881	42882	42883	42884	42885	42886
HSA-AS-U-HF-RS	42887	42888	42889	42890	42891	42892
HSA-AS-U-HF-VD	42899	42900	42901	42902	42903	42904

CODICE	0.5	01	02	03	05	10
LCA-AS-U-BI-	42803	42804	42805	42806	42807	42808
LCA-AS-U-BL-	42821	42822	42823	42824	42825	42826
LCA-AS-U-GL-	42833	42834	42835	42836	42837	42838
LCA-AS-U-GR-	42809	42810	42811	42812	42813	42814

UTP Slim 30 AWG

CODICE	0.15	0.3	0.5	1	1.5	2	3	5
LCA-AS-U-HF-US-GI-	39892	39989	39990	39991	39992	39993	39994	39995
LCA-AS-U-HF-US-BL-	41588	41589	41590	41591	41592	41593	41594	41595
LCA-AS-U-HF-US-GI-	41580	41581	41582	41583	41584	41585	41586	41587
LCA-AS-U-HF-US-GR-	42445	42447	42448	42449	42450	42444	42451	42452
LCA-AS-U-HF-US-NR-	39996	39997	39998	39999	40000	40001	40002	40003
LCA-AS-U-HF-US-RS-	40004	40007	40008	40009	40010	40011	40012	40013
LCA-AS-U-HF-US-VE-	41596	41597	41598	41599	41600	41601	41602	41603



Schermate

CODICE	0.5	1	2	3	5	10
HSA-AS-S-HF-BI	42911	42912	42913	42914	42915	42916
HSA-AS-S-HF-BL	42929	42930	42931	42932	42933	42934
HSA-AS-S-HF-GL	42941	42942	42943	42944	42945	42946
HSA-AS-S-HF-GR	42917	42918	42919	42920	42921	42922
HSA-AS-S-HF-RS	42923	42924	42925	42926	42927	42928
HSA-AS-S-HF-VD	42935	42936	42937	42938	42939	42940



CODICE	0.5	1	2	3	5	10
LCA-AS-S-BI-	42839	42840	42841	42842	42843	42844
LCA-AS-S-BL-	42857	42858	42859	42860	42861	42862
LCA-AS-S-GL-	42869	42870	42871	42872	42873	42874
LCA-AS-S-GR-	42845	42846	42847	42848	42849	42850
LCA-AS-S-RS-	42851	42852	42853	42854	42855	42856
LCA-AS-S-VD-	42863	42864	42865	42866	42867	42868

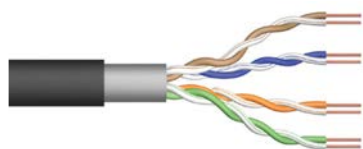
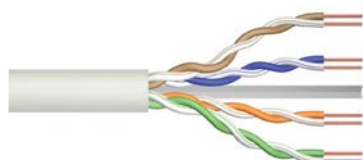
Schermate Slim 30 AWG



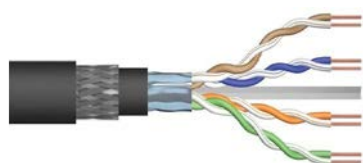
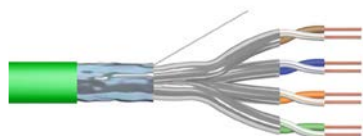
CODICE	0.5	1	2	3	5	10
LCA-AS-S-HF-US-	50385	50386	42680	42681	50387	50388

CAT. 6 Classe E

CAVO



Tutti i codici con a fianco l'immagine sono cavi prodotti da **FIORE**.
Tutti i cavi Fiore rispettano la normativa: CEI UNEL 36762



U/UTP

CODICE	MTL	DESCRIZIONE	QTA	CPR
 HSC-6 -B2-U/UTP-24	43880	CAVO CAT.6 U/UTP 4x2xAWG24 s1a d1 a1 (Bianco)	BOX 305	B2ca
BBC-6 -C-U/UTP-GN-24	43787	CAVO CAT.6 U/UTP 4x2xAWG24 s1a d1 a1 (Verde)	BOX 305	Cca
DKC-6 -U/UTP-C-4X2X24	65814	CAVO CAT.6 U/UTP 4x2xAWG24 s1a d1 a1	BOX 305	Cca
 HSC-6 -E-U/UTP-24	55294	CAVO CAT.6 U/UTP 4x2xAWG24 LS0H (Bianco)	BOX 305	Eca

Per esterno

 HSC-6 -X-U/UTP-24-03	58745	CAVO CAT.6 U/UTP 4x2xAWG24 x esterno LS0H+PE	BOX 305	Fca
 HSC-6 -X-U/UTP-24-R05	66088	CAVO CAT.6 U/UTP 4x2xAWG24 x esterno LS0H+PE4	Bobina 500	Fca

Flessibile Patch cord

HSC-C6-FLEX-UTP-HF-BN	11310	CAVO CAT.6 U/UTP 4x2xAWG24 FLESSIBILE LS0H (Bianco)	Matassa 305	Eca
-----------------------	-------	-----------------------------------------------------	-------------	-----

U/FTP

CODICE	MTL	DESCRIZIONE	QTA	CPR
HSC-6A-B2-U/FTP	43882	CAVO CAT.6A U/FTP 4x2xAWG23 s1a d1 a1 (Bianco)	BOX 305	B2ca
BBC-6 -C-U/FTP-R05	32702	CAVO CAT.6 U/FTP 4x2xAWG23 s1a d1 a1 (Verde)	Bobina 500	Cca

F/FTP

CODICE	MTL	DESCRIZIONE	QTA	CPR
BBC-6 -B2-F/FTP-R05	33694	CAVO CAT.6 F/FTP 4x2xAWG23 s1a d1 a1 (Arancio)	Bobina 500	B2ca
BBC-6 -C-F/FTP-R05	36644	CAVO CAT.6 F/FTP 4x2xAWG23 s1a d1 a1 (Verde)	Bobina 500	Cca

F/UTP

HSC-6 -X-F/UTP-23-RP	66617	CAVO CAT.6 F/UTP 4x2xAWG23 PE Rodent protection + Steel wire + PE	Bobina 305	Fca
----------------------	-------	-------------------------------------------------------------------	------------	-----

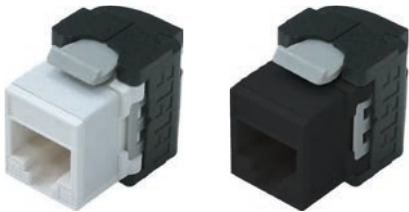
S/FTP

CODICE	MTL	DESCRIZIONE	QTA	CPR
BBC-6 -B2-S/FTP-R05	37833	CAVO CAT.6 S/FTP 4x2xAWG23 s1a d0 a1 (Arancio)	Bobina 500	B2ca
BBC-6 -C-S/FTP-R05	37537	CAVO CAT.6 S/FTP 4x2xAWG23 s1a d1 a1 (Verde)	Bobina 500	Cca

Per esterno

HSC-6A-X-S/FTP-23	64164	CAVO CAT.6A S/FTP 4x2xAWG23 per esterno LS0H+PE	Bobina 305	Fca
-------------------	-------	-------------------------------------------------	------------	-----

CONNETTORI RJ45



UTP

CODICE	MTL	DESCRIZIONE	QTA
HS6-CO-RJ45U TL-B	6268	CONNETTORE RJ45 CAT.6 UTP UNIVERSALE TOOLLESS BIANCO	12
HS6-CO-RJ45U TL-N	6269	CONNETTORE RJ45 CAT.6 UTP UNIVERSALE-TOOLLESS NERO	12

LC6-CO-RJ45U-3WAY-B	39215	CONN. RJ45 CAT. 6 UTP 90° UNIV BIANCO 110 TOOL - uscita cavo 90/180/270	12
LC6-CO-RJ45U-3WAY-N	39231	CONN. RJ45 CAT. 6 UTP 90° UNIV NERO 110 TOOL - uscita cavo 90/180/270	12

LC6-TL-PINZA-90	65800	PINZA PER CONNETTORIZZARE RJ45 LCX-CO-RJ45U-3WAY	1
-----------------	-------	--------------------------------------------------	---

LC6-CO-RJ45U-180-B	65798	CONN. RJ45 CAT. 6 UTP 180° UNIV BIANCO 110 TOOL - uscita cavo 90/180/270	12
LC6-CO-RJ45U-180-N	65799	CONN. RJ45 CAT. 6 UTP 180° UNIV NERO 110 TOOL - uscita cavo 90/180/270	12

LC6-TL-PINZA-180	65801	PINZA PER CONNETTORIZZARE RJ45 LCX-CO-RJ45U-180	1
------------------	-------	-------------------------------------------------	---

STP

CODICE	MTL	DESCRIZIONE	QTA
LC6-CO-RJ45S-180-TL	14961	CONN. RJ45 CAT. 6 STP 180° UNIV NERO 110 TOOLLESS - uscita cavo 180	12

PANNELLI DISTRIBUZIONE PRECARICATI



UTP

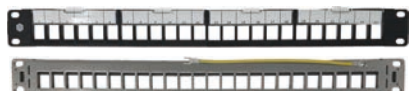
CODICE	MTL	DESCRIZIONE
HS6-PN-PREWR 24	6747	PANNELLO PREWIRED CAT.6 UTP 110 24 POS. 568A/B 1HE con reggicavi posteriore
HS6-PN-PREWR 24P+	34164	PANNELLO PREWIRED CAT.6 UTP 110 24 POS. 568A/B 1HE PoE + IEEE802.3AT 25.5W con reggicavi posteriore



STP

CODICE	MTL	DESCRIZIONE
HS6-PN-PREWR 24S	6748	PANNELLO PREWIRED CAT.6 STP 110 24 POS. 568A/B 1HE con reggicavi posteriore

PANNELLI DISTRIBUZIONE VUOTI



UTP / STP

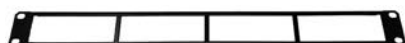
CODICE	MTL	DESCRIZIONE
HS5-PN-DISCR-24	60495	PANNELLO VUOTO UNIFICATO A 24 POS. 1U (Keystone UTP/STP)

Supporto Cavi



RCK-AC-PN-230	60496	SUPPORTO CAVI PER RETRO PANNELLI HS5-PN-DISCR-24
RCK-AC-PN-220	2362	SUPPORTO CAVI PER RETRO PANNELLI 19"

PANNELLI DISTRIBUZIONE VUOTI MODULARE

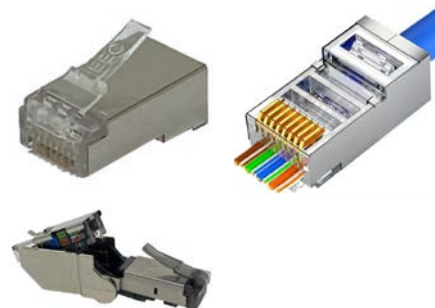


UTP

CODICE	MTL	DESCRIZIONE
HS5-PN-DISCR U1H-4MOD	6829	PANNELLO DISCRETO 1 HE 19" PER 4 MODULI DA 6 POS. (aggiungere RCK-AG-PN MOD-6)
RCK-AG-PN MOD-6	4208	MODULO 6 POSIZIONI PER PANNELLI PORTA MODULI. (utilizzare connettori slim)



PLUG - COVER - PINZE



UTP

CODICE	MTL	DESCRIZIONE	QTA
HS6-CO-TP8 UTP-UNV	26576	PLUG CAT.6 RJ45 UTP PER CAVO FLEX/SOLIDO senza pre inserto	50
HS6-CO-TP8 UTP	6499	PLUG CAT.6 RJ45 UTP PER CAVO FLEX con pre inserto	50
HS6-CO-EZPLUG-UTP	39211	PLUG CAT.6 RJ45 UTP PER CAVO FLEX pinza da usare cod. HS6-TL-PZ-EZPLUG	50
HS6-CO-KP8 UTP	20693	PLUG CAT.6 KEYSTONE PLUG UTP per Cavo Solido	1
HS6-CO-B-PLUG UTP	36113	BIG PLUG UTP per cavo Solido CAT.6A - Max 9 mm. 23 AWG - diam. filo 1,14 mm max - (modificare pinza)	1

STP

CODICE	MTL	DESCRIZIONE	QTA
HS6-CO-TP8 STP	6500	PLUG CAT.6 RJ45 STP X CAVO FLEX con pre inserto	50
HS6-CO-EZPLUG-STP	39212	PLUG CAT.6 RJ45 STP X CAVO FLEX pinza da usare cod. HS6-TL-PZ-EZPLUG	1
HS6-CO-KP8 STP	25044	PLUG CAT.6 KEYSTONE PLUG STP per Cavo Solido	1
LCA-CO-PL-RJ45-S-TL	54055	VALUE Plug RJ45 Cat.6a STP, toolless	10

Cover

CODICE	MTL	DESCRIZIONE
HS6-CO-COVER-TRS45	39210	BOOT PER PLUG CAT.6 DIAMETRO 4.5 TRASPARENTE idoneo per cavi 1/2 coppie
HS6-CO-COVER-TRS65	39037	BOOT PER PLUG CAT.6 DIAMETRO 6.5 TRASPARENTE idoneo per cavi AWG 23/24
HS5-CO-COVER-BN65-R	12990	BOOT PER PLUG 6.5 BIANCO

Pinze

CODICE	MTL	DESCRIZIONE
HS6-TL-PZ-EZPLUG	39214	PINZA METALLICA PER EZ PLUG Cat. 6 UTP/STP rifila i conduttori automaticamente
PRV-TL-PZ TP 8-6-4	1124	PINZA METALLICA PER PLUG 8, 6, 4 POS.

ADATTATORI RJ45-RJ45



UTP

CODICE	MTL	DESCRIZIONE
HS6-AD-RJ45/45U-180	7615	ADATTATORE RJ45/RJ45 CAT.6 UTP BIANCO 180 (attacco keystone)
HS6-AD-RJ45/45U-180-N	27450	ADATTATORE RJ45/RJ45 CAT.6 UTP NERO 180 (attacco keystone)

STP

CODICE	MTL	DESCRIZIONE
HS6-AD-RJ45/45S-180	43643	ADATTATORE RJ45/RJ45 CAT.6 STP METALLICO 180 (attacco keystone)

PLUG



UTP/STP

CODICE	MTL	DESCRIZIONE
HSA-CO-B-PLUG UTP	36113	BIG PLUG UTP per cavo Solido CAT.6A - Max 9 mm. 23 AWG - diam. filo 1,14 mm max - (modificare pinza)
LVA-CO-PLUG-6AS	34195	PLUG STP per cavo Solido Cat 6A - Tool-free



POE++

CODICE	MTL	DESCRIZIONE
HSA-CO-TP8-STP-TL	65803	PLUG RJ45 Cat.6a STP, PoE++ toolless AWG 23-24 solid - AWG 24-26 flex - Diametro cavo 6.0-9.0
HSA-CO-TP8-UTP-TL	65804	PLUG RJ45 Cat.6a UTP, PoE++ toolless AWG 23-24 solid - AWG 24-26 flex - Diametro cavo 6.0-9.0

GIUNTI



UTP

CODICE	MTL	DESCRIZIONE
HS6-PS-BOX-GIUNTO	13570	GIUNTO CAT.6 UTP IN LINEA (per collegare 2 cavi Cat.6 UTP)

STP

CODICE	MTL	DESCRIZIONE
HS6-PS-BOX-STP-GIUNTO	13571	GIUNTO CAT.6 STP IN LINEA (per collegare 2 cavi Cat.6 STP)

STP - IP68

CODICE	MTL	DESCRIZIONE
LC6-CO-GIUNTO-IP68	65524	Accoppiatore per 2 cavi RJ45 - Cat.6 STP - IP68 - nero/blu



PATCH CORD

codice + metri = ns codice prodotto
 codice MTL: numeri all'interno delle tabelle



UTP

CODICE	0.5	1	1.5	2	2.5	3	5	10
HS6-AS-U-6-BN-	11556	11557	11558	11559	11560	11561	11562	11564
HS6-AS-U-6-BL-	11549	11550	11551	11552	11553	11554	11555	
HS6-AS-U-6-GL-	12112	11566	11567	11568	11569	11570	11571	
HS6-AS-U-6-NR-	11572	11573	11574	11575	11576	11577	11578	
HS6-AS-U-6-VD-	11586	11587	11588	11589	11590	11591	11592	
HS6-AS-U-6-RS-	11579	11580	11581	11582	11583	11584	11585	

CODICE	00.5	01	01.5	02	03	05	07	10
LC6-AS-U-HF-BN-	19771	19772	19773	19774	19775	19776	19777	19778
LC6-AS-U-HF-BL-	19763	19764	19765	19766	19767	19768	19769	19770
LC6-AS-U-HF-GL-	19779	19780	19781	19782	19783	19784	19785	19786
LC6-AS-U-HF-GR-	14136	14137	32101	14138	14139	14140		15922
LC6-AS-U-HF-NR-	19787	19788	19789	19790	19791	19792	19793	19794
LC6-AS-U-HF-RS-	19795	19796	19797	19798	19799	19800	19801	19802
LC6-AS-U-HF-VD-	19803	19804	19805	19806	19807	19808	19809	19810

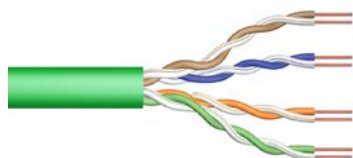
Schermate

CODICE	0.5	1	1.5	2	2.5	3	5	10
HS6-AS-S-6-BN-	11542	11543	11544	11545	11546	11547	11548	37978

CODICE	00.5	01	01.5	02	03	05	07	10
LC6-AS-S-HF-BN-	19723	19724	19725	19726	19727	19728	19729	19730
LC6-AS-S-HF-BL-	19715	19716	19717	19718	19719	19720	19721	19722
LC6-AS-S-HF-GL-	19731	19732	19733	19734	19735	19736	19737	19738
LC6-AS-S-HF-NR-	19739	19740	19741	19742	19743	19744	19745	19746
LC6-AS-S-HF-RS-	19747	19748	19749	19750	19751	19752	19753	19754
LC6-AS-S-HF-VD-	19755	19756	19757	19758	19759	19760	19761	19762

CAT. 5e Classe D

CAVO



U/UTP

CODICE	MTL	DESCRIZIONE	QTA	CPR
HSC-C5-UTP-HF1-VERDE	25046	CAVO CAT.5e UTP SOL LS0H 4x2xAWG24	BOX 305 (verde)	Eca

U/UTP Flessibile



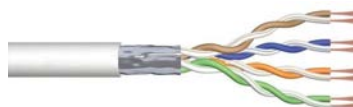
CODICE	MTL	DESCRIZIONE	QTA	CPR
HSC-C5-UTP-1P-BL-HF	7587	CAVO DCP CAT.5e UTP LS0H 1X2XAWG26 FLEX	Bobina 1000 (blu)	Eca
HSC-C5-UTP-1P-HF	5683	CAVO DCP CAT.5e UTP LS0H 1x2xAWG26 FLEX	Bobina 1000 (grigio)	Eca
HSC-C5-UTP-1P-YE-HF	7205	CAVO DCP CAT.5e UTP LS0H 1x2xAWG26 FLEX	Bobina 1000 (giallo)	Eca

2 Coppie



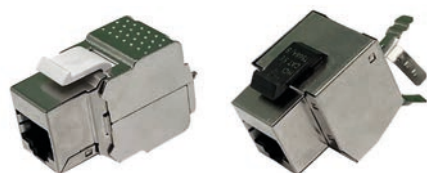
HSC-C5-UTP-2P-BL-HF	5685	CAVO DCP CAT.5e UTP LS0H 2x2xAWG26 FLEX	Bobina 500 (blu)	Eca
HSC-C5-UTP-2P-NR-HF	7774	CAVO DCP CAT.5e UTP LS0H 2x2xAWG26 FLEX	Bobina 500 (nero)	Eca
HSC-C5-UTP-2P-RS-HF	7707	CAVO DCP CAT.5e UTP LS0H 2x2xAWG26 FLEX	Bobina 500 (rosso)	Eca
HSC-C5-UTP-2P-VD-HF	7876	CAVO DCP CAT.5e UTP LS0H 2x2xAWG26 FLEX	Bobina 500 (verde)	Eca
HSC-C5-UTP-2P-YE-HF	6393	CAVO DCP CAT.5e UTP LS0H 2x2xAWG26 FLEX	Bobina 500 (giallo)	Eca

F/UTP Flessibile



CODICE	MTL	DESCRIZIONE	QTA	CPR
HSC-C5E-FLX-FTP-HF-BN	27753	CAVO CAT.5e F/UTP 4x2x24AWG FLEX IN BOBINA DA 500mt. HF1 (servono cover da 6.5)	Bobina 500 (bianco)	Eca

CONNETTORI RJ45



UTP

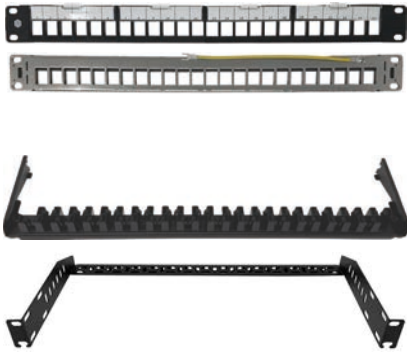
CODICE	MTL	DESCRIZIONE
HS5-CO-RJ45U TL-B	6265	CONNETTORE RJ45 UTP UNIV TOOLLESS C5E BIANCO
HS5-CO-RJ45U TL-N	6266	CONNETTORE RJ45 UTP UNIV TOOLLESS C5E NERO

LC5-CO-RJ45U VE-N	15262	CONNETTORE CAT.5e RJ45 UTP UNIV NERO attacco cavi 90
LC5-CO-RJ45U-B-T	37369	CONNETTORE CAT.5e RJ45 UTP BIANCO - TOOLLESS

STP

CODICE	MTL	DESCRIZIONE
HS5-CO-RJ45S TL	6267	CONNETTORE RJ45 STP UNIVERSALE TOOLLESS C5E
HS5-CO-RJ45S VE-N	1891	CONNETTORE RJ45 STP VERTICALE 568A/B C5E

PANNELLI DISTRIBUZIONE VUOTI



UTP / STP

CODICE	MTL	DESCRIZIONE
HS5-PN-DISCR-24	60495	PANNELLO VUOTO UNIFICATO A 24 POS. 1U (Keystone UTP/STP)

Supporto Cavi

RCK-AC-PN-230	60496	SUPPORTO CAVI PER RETRO PANNELLI HS5-PN-DISCR-24
RCK-AC-PN-220	2362	SUPPORTO CAVI PER RETRO PANNELLI 19"

PANNELLI DISTRIBUZIONE VUOTI MODULARE



UTP

CODICE	MTL	DESCRIZIONE
HS5-PN-DISCR U1H-4MOD	6829	PANNELLO DISCRETO 1 HE 19" PER 4 MODULI DA 6 POS. (aggiungere RCK-AG-PN MOD-6)
RCK-AG-PN MOD-6	4208	MODULO 6 POSIZIONI PER PANNELLI PORTA MODULI. (utilizzare connettori slim)

PLUG - COVER - PINZE



UTP

CODICE	MTL	DESCRIZIONE	QTA
HS6-CO-TP8 UTP-UNV	26576	PLUG CAT.6 RJ45 UTP PER CAVO FLEX/SOLIDO senza pre inserto	50
HS6-CO-TP8 UTP	6499	PLUG CAT.6 RJ45 UTP PER CAVO FLEX con pre inserto	50
HS6-CO-EZPLUG-UTP	39211	PLUG CAT.6 RJ45 UTP PER CAVO FLEX pinza da usare cod. HS6-TL-PZ-EZPLUG	50
HS6-CO-KP8 UTP	20693	PLUG CAT.6 KEYSTONE PLUG UTP per Cavo Solido	1

STP

CODICE	MTL	DESCRIZIONE	QTA
HS5-CO-TP8 STP-UNV	1881	PLUG CAT.6 RJ45 STP X CAVO FLEX con pre inserto	50
HS6-CO-EZPLUG-STP	39212	PLUG CAT.6 RJ45 STP X CAVO FLEX pinza da usare cod. HS6-TL-PZ-EZPLUG	50
HS6-CO-KP8 STP	25044	PLUG CAT.6 KEYSTONE PLUG STP per Cavo Solido	1

Cover

CODICE	MTL	DESCRIZIONE
HS6-CO-COVER-TRS45	39210	BOOT PER PLUG CAT.6 DIAMETRO 4.5 TRASPARENTE - adatto per cavi 1/2 coppie
HS6-CO-COVER-TRS65	39037	BOOT PER PLUG CAT.6 DIAMETRO 6.5 TRASPARENTE - adatto per cavi 4 coppie AWG 23/24
HS5-CO-COVER-BN65-R	12990	BOOT PER PLUG 6.5 BIANCO

Pinze

CODICE	MTL	DESCRIZIONE
HS6-TL-PZ-EZPLUG	39214	PINZA METALLICA PER EZ PLUG Cat. 6 UTP/STP rifila i conduttori automaticamente
PRV-TL-PZ TP 8-6-4	1124	PINZA METALLICA PER PLUG 8, 6, 4 POS.

ADATTATORI RJ45-RJ45



UTP

CODICE	MTL	DESCRIZIONE
HS6-AD-RJ45/45U-180	7615	ADATTATORE RJ45/RJ45 CAT.6 UTP BIANCO 180 (attacco keystone)
HS6-AD-RJ45/45U-180-N	27450	ADATTATORE RJ45/RJ45 CAT.6 UTP NERO 180 (attacco keystone)

STP

CODICE	MTL	DESCRIZIONE
HS6-AD-RJ45/45S-180	43643	ADATTATORE RJ45/RJ45 CAT.6 STP METALLICO 180 (attacco keystone)

GIUNTI



UTP

CODICE	MTL	DESCRIZIONE
HS6-PS-BOX-GIUNTO	13570	GIUNTO CAT.6 UTP IN LINEA (per collegare 2 cavi Cat.6 UTP)

STP

CODICE	MTL	DESCRIZIONE
HS6-PS-BOX-STP-GIUNTO	13571	GIUNTO CAT.6 STP IN LINEA (per collegare 2 cavi Cat.6 STP)

STP - IP68

CODICE	MTL	DESCRIZIONE
LC6-CO-IND-IP68	65524	Accoppiatore modulare RJ45 VALUE - Cat.6 STP - IP68 - nero/blu



PATCH CORD

codice + metri = ns codice prodotto
 codice MTL: numeri all'interno delle tabelle


UTP - LSOH

CODICE	0.5	1	1.5	2	2.5	3	5	10
HS5-AS-UTP-BN-	12273	12274	12275	12277	12278	12279	12280	12276
HS5-AS-U-5-BL-	11498	11499	11500	11501	11502	11503	11504	3263
HS5-AS-U-5-GL-	11514	11515	11516	11517	11518	11519	11520	3264
HS5-AS-U-5-NR-	11521	11522	11523	11524	11525	11526	11527	3727
HS5-AS-U-5-VD-	11535	11536	11537	11538	11539	11540	12089	2482
HS5-AS-U-5-RS-	11528	11529	11530	11531	11532	11533	11534	


UTP - PVC

CODICE	00.5	01	02	03	05	07	10
LC5-AS-U-PVC-BL-	14053	14054	14055	14056	14057		
LC5-AS-U-PVC-GL-	14078	14079	14080	14081	14082		
LC5-AS-U-PVC-GR-	14068	14069	14070	14071	14072	19412	19413
LC5-AS-U-PVC-NR-	14058	14059	14060	14061	14062		
LC5-AS-U-PVC-RS-	14073	14074	14075	14076	14077		
LC5-AS-U-PVC-VD-	14063	14064	14065	14066	14067		


Schermate - LSOH

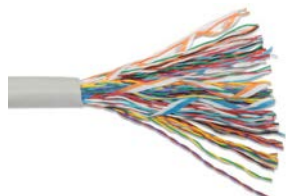
CODICE	00.5	01	01.5	02	03	05	07	10
HS5-AS-F-5-BN-	11489	11490	11491	11492	11493	11494	11495	11497
HS5-AS-FTP-B-	234	2214	267	269	270	271	1861	2553
HS5-AS-FTP-Y-	3280	3281	3282	3284	3285	3286	3287	3283
HS5-AS-FTP-G-	274	320	279	278	276	280	282	1368
HS5-AS-FTP-N-	285	236		287		289		4543
HS5-AS-FTP-R-	291	292	293	294	295	296	297	2563
HS5-AS-FTP-V-	298	299	300	301	302	303	304	2071


Schermate - PVC

CODICE	00.5	01	02	03	05	10
LC5-AS-F-PVC-BL-	14020	14021	14022	14023	14024	27461
LC5-AS-F-PVC-GL-	14044	14045	14046	14047	14043	
LC5-AS-F-PVC-GR-	14048	14049	14050	14051	14052	20860
LC5-AS-F-PVC-NR-	14015	14016	14017	14018	14019	
LC5-AS-F-PVC-RS-	14038	14039	14040	14041	14042	
LC5-AS-F-PVC-VD-	14032	14033	14034	14035	14037	

CAT. 3 Classe C

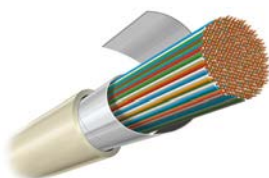
CAVO



U/UTP

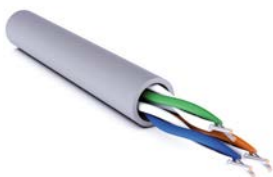
CODICE	MTL	DESCRIZIONE	QTA	CPR
HSC-C3-025P-HF	397	CAVO CAT.3 UTP 25 COPPIE LSZH	-	Eca
HSC-C3-050P-HF	398	CAVO CAT.3 UTP 50 COPPIE LSZH	-	Eca
HSC-C3-100P-HF	396	CAVO CAT.3 UTP 100 COPPIE LSZH	-	Eca

F/UTP



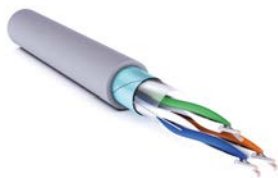
CODICE	MTL	DESCRIZIONE	QTA	CPR
HSC-C3-025P-FUTP-HF	34092	CAVO CAT.3 F/UTP CAT.3 25P Eca	-	Eca
HSC-C3-C3F-025P-A	2125	CAVO CAT.3 S/TP 025 CP LSZH ARMATO	-	Eca
HSC-C3-C3F-050P-A	2124	CAVO CAT.3 S/UTP 050 CP LSZH ARMATO	-	Eca
HSC-C3-C3F-100P-A	1447	CAVO CAT.3 S/UTP 100 CP LSZH ARMATO	-	Eca

CAVI TELEFONICI



Cap. Tecnico 1279 TR-R

CODICE	MTL	DESCRIZIONE	QTA	CPR
HSC-CF-TR-1X2X06+T-RX	6730	CAVO TELEFONICO 1 COPPIA + T. PVC X INT.-C.T.1279	Matassa 250	Eca
HSC-CF-TR-2X2X06+T-RX	6731	CAVO TELEFONICO 2 COPPIE + T. PVC X INT.-C.T.1279	Matassa 250	Eca
HSC-CF-TR-3X2X06-R	9250	CAVO TELEFONICO 3 COPPIE PVC X INT.- C.T.1279	Matassa 250	Eca
HSC-CF-TR-11X2X06-R	7643	CAVO TELEFONICO 11 COPPIE PVC X INT.- C.T.1279	Matassa 250	Eca
HSC-CF-TR-16X2X06-R	7958	CAVO TELEFONICO 16 COPPIE PVC X INT.- C.T.1279	Matassa 250	Eca
HSC-CF-TR-21X2X06-R	9251	CAVO TELEFONICO 21 COPPIE PVC X INT.- C.T.1279	Matassa 250	Eca
HSC-CF-TR-26X2X06-R	7959	CAVO TELEFONICO 26 COPPIE PVC X INT.- C.T.1279	Bobina 500	Eca



Cap. Tecnico 1285 TE-GHR

CODICE	MTL	DESCRIZIONE
HSC-CF-TE-10X2X06-GHR	6727	CAVO TELEFONICO X EST. 10X2X06 - CAP. TEL.1285
HSC-CF-TE-20X2X06-GHR	6728	CAVO TELEFONICO X EST. 20X2X06 - CAP. TEL.1285
HSC-CF-TE-30X2X06-GHR	7183	CAVO TELEFONICO X EST. 30X2X06 - CAP. TEL.1285
HSC-CF-TE-50X2X06-GHR	6729	CAVO TELEFONICO X EST. 50X2X06 - CAP. TEL.1285
HSC-CF-TE-100X2X06-HR	7184	CAVO TELEFONICO X EST. 100X2X06 - CAP. TEL.1285



Piatto

CODICE	MTL	DESCRIZIONE	QTA
PRV-CA-TP-4 NE	1086	CAVO PIATTO TELEFONICO NERO 4 POLI	Matassa 100
PRV-CA-TP-4NE-BB+RN-3	33266	CAVO PIATTO TELEFONICO NERO 4 POLI CON COPPIE BLU/BIANCO E ROSSO/NERO	Matassa 305
PRV-CA-TP-6 NE	1089	CAVO PIATTO TELEFONICO NERO 6 POLI	Matassa 100
PRV-CA-TP-8 NE	1091	CAVO PIATTO TELEFONICO NERO 8 POLI	Matassa 100



Trecciola

CODICE	MTL	DESCRIZIONE	QTA
HSC-CF-TREC-BI/ROSSA	8083	TRECCIOLA DI PERMUTAZIONE 2x06 BIANCA-ROSSA	Matassa 250

PANNELLI FONIA



Fonia UTP

CODICE	MTL	DESCRIZIONE
HS5-PN-FONIA 25-84	4242	PANNELLO 25 POS. RJ 45 2 COPPIE FONIA tipo LSA
HS5-PN-FONIA 50-84	4243	PANNELLO 50 POS. RJ 45 2 COPPIE FONIA tipo LSA



Piastre per pannelli XC-110

CODICE	MTL	DESCRIZIONE
RCK-AC-PN-302	752	PIASTRA 1HE X 2 PANN.110 - 50 CP
RCK-AC-PN-301	750	PIASTRA 2HE X 2 PANN.110 - 100 CP
RCK-AC-PN-300	748	PIASTRA 4HE X 2 PANN.110 - 100 CP E PASSACAVO
RCK-AC-PN-312	7527	PIASTRA 1HE X 2 PANN.110 - 50 CP RIENTRATO
RCK-AC-PN-311	3103	PIASTRA 2HE X 2 PANN.110 - 100 CP RIENTRATO
RCK-AC-PN-310	757	PIASTRA 4HE X 2 PANN.110 - 100 CP E PASSACAVO RIENTRATO



Pannello per moduli LSA

CODICE	MTL	DESCRIZIONE
RCK-AC-PN-501	4613	PIASTRA 1HE X MAX 3 MODULI LSA - ARRETRATA
RCK-AC-PN-502	4614	PIASTRA 2HE X MAX 9 MODULI LSA - ARRETRATA
RCK-AC-PN-503	4615	PIASTRA 3HE X MAX 15 MODULI LSA - ARRETRATA
RCK-AC-PN-513	39077	PIASTRA 3HE X MAX 15 MODULI LSA - A FILO



Moduli LSA

CODICE	MTL	DESCRIZIONE
HS5-CO-LSA-10-CON	42692	Modulo tipo Krone 10 Cp. Connessione 6089 1 002-02
HS5-CO-LSA-10-SEZ	42693	Modulo tipo Krone 10 Cp. Sezionamento 6089 1 102-02

PLUG - PINZE



UTP

CODICE	MTL	DESCRIZIONE
PRV-CO-TP 4	1095	CONNETTORE TELEFONICO TP 4P4C (RJ9 - RJ10 - RJ22)
PRV-CO-TP 6-2	1099	CONNETTORE TELEFONICO TP 6P2C (RJ11)
PRV-CO-TP 6-4	1097	CONNETTORE TELEFONICO TP 6P4C (RJ11)
PRV-CO-TP 6	1098	CONNETTORE TELEFONICO TP 6P6C (RJ12)



Pinze

CODICE	MTL	DESCRIZIONE
HS6-TL-PZ-EZPLUG	39214	PINZA METALLICA PER EZ PLUG Cat. 6 UTP/STP rifila i conduttori automaticamente
PRV-TL-PZ TP 8-6-4	1124	PINZA METALLICA PER PLUG 8, 6, 4 POS.

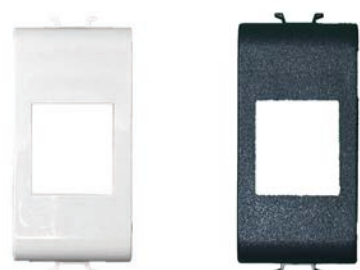


BITICINO



CODICE	MTL	DESCRIZIONE	QTA
HS5-PS-RJ-BT-AXO-A	8700	FRUTTO PER CONN RJ BT AXOLUTE ARGENTO	20
HS5-PS-RJ-BT-AXO-B	15512	FRUTTO PER CONN RJ BT AXOLUTE BIANCO	20
HS5-PS-RJ-BT-AXO-N	8699	FRUTTO PER CONN RJ BT AXOLUTE NERO	20
HS5-PS-RJ-BT-INTER	516	FRUTTO PER CONN RJ BT LIVING INTERNAT. NERO	20
HS5-PS-RJ-BT-INTER-53	41977	FRUTTO PER CONN RJ BT LIVING INTERNAT. NERO - solo per piastrine	20
HS5-PS-RJ-BT-LIGHT	519	FRUTTO PER CONN RJ BT LIVING LIGHT - BIANCO	20
HS5-PS-RJ-BT-TECH	6810	FRUTTO PER CONN RJ BT LIVING TECH ARGENTO	20
HS5-PS-RJ-BT-LIVIN	518	FRUTTO PER CONN RJ BT LIVING NERO	20
HS5-PS-RJ-BT-LUNA-B	12350	FRUTTO PER CONN RJ BT LUNA BIANCO	20
HS5-PS-RJ-BT-MAGIC	517	FRUTTO PER CONN RJ BT MAGIC BIANCO	20
HS5-PS-RJ-BT-MAGIC-TT	7166	FRUTTO PER CONN RJ BT MAGIC 'TT' AVORIO	20
HS5-PS-RJ-BT-MATIX	7078	FRUTTO PER CONN RJ BT MATIX AVORIO	20
HS5-PS-RJ-BT-NOW-B	39261	FRUTTO PER CONN RJ BT LIVING NOW BIANCO	20
HS5-PS-RJ-BT-NOW-N	39262	FRUTTO PER CONN RJ BT LIVING NOW NERO	20
HS5-PS-RJ-BT-NOW-S	39263	FRUTTO PER CONN RJ BT LIVING NOW SABBIA	20
HS5-PS-RJ-BT-MATIXGOB	60425	FRUTTO X CONN RJ BT MATIX GO BIANCO	20
HS5-PS-RJ-BT-MATIXGOG	60426	FRUTTO X CONN RJ BT MATIX GO GRIGIO	20

GEWISS



CODICE	MTL	DESCRIZIONE	QTA
HS5-PS-RJ-GW-2000	2006	FRUTTO PER CONN RJ SYSTEM 2000/9000 BIANCO	20
HS5-PS-RJ-GW-2000-N	7528	FRUTTO PER CONN RJ SYSTEM 2000/9000 NERO	20
HS5-PS-RJ-GW-CHRS-B	10225	FRUTTO PER CONN RJ CHORUS BIANCO	20
HS5-PS-RJ-GW-CHRS-N	10223	FRUTTO PER CONN RJ CHORUS NERO	20
HS5-PS-RJ-GW-CHRS-T	10224	FRUTTO PER CONN RJ CHORUS TITANIO	20
HS5-PS-RJ-GW-PLAYB	497	FRUTTO PER CONN RJ PLAYBUSS NERO	20

PIASTRINE SCATOLA 503 E BOX



CODICE	MTL	DESCRIZIONE	QTA
HS5-PS-503-STD-1 OR	4086	PIASTRINA 503 LISCIA 1 POS. ORIZZONTALE	1
HS5-PS-503-STD-2 OR	4087	PIASTRINA 503 LISCIA 2 POS. ORIZZONTALE	1
HS5-PS-503-STD-3	4060	PIASTRINA 503 LISCIA 3 POS. VERTICALE	1
HS5-PS-503-STD-4	461	PIASTRINA 503 LISCIA 4 POS. VERTICALE	1
HS5-PS-503-STD-6	462	PIASTRINA 503 LISCIA 6 POS. VERTICALE	1



PRV-PS-SCAT-503B	7281	SCATOLA DA ESTERNO 503 BIANCA	1
------------------	------	-------------------------------	---



HS5-PS-503-45°-1	473	PIASTRINA 503 45 GR. 1 POS. abbinare cod. HS5-PN-PRECF RJ-BI (1 pz)	1
HS5-PS-503-45°-2	475	PIASTRINA 503 45 GR. 2 POS. abbinare cod. HS5-PN-PRECF RJ-BI (2pz)	1
HS5-PN-PRECF RJ-BI	19570	INSERTO RJ BIANCO X PANN. CONFIG. / PIASTRINA 2 POS. 45 / BOX DESKTOP 6 POS.	1



Consolidation Point

HS5-PS-IMO-BOX-12	49928	BOX DA PARETE 12 POS. PER RAME E FIBRA OTTICA - BIANCO - 20,5 x 17,0 x5,7	1
RCK-AC-CP-12	28454	CONSOLIDATION POINT METALLO A 2 IMPRONTE X MODULI RJ da comprare assieme a RCK-AG-PN MOD-6, MTL. 4208	1



HS5-PS-IMO-TELAIO	1639	TELAIO PER SCATOLA 503 ICONABILE BIANCA	1
HS5-PS-IMO-BOX-6	1919	DESKTOP BOX 6 POS. X 3 IMO VUOTO (agg. inserti HS5-PS-IMO...) DIM. 18,9x7,4x3,5 cm.	1



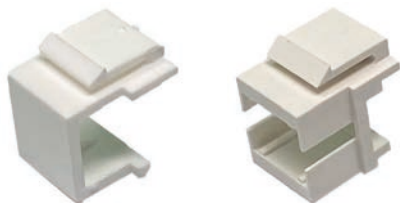
HS5-PS-IMO-CIECO	1828	MODULO CIECO PER PIASTRINA IMO	1
HS5-PS-IMO-RJ-2	1638	MODULO 2 X RJ45	1
HS5-PS-IMO-RJ-SPORT	1829	MODULO RJ CON SPORTELLINO X IMO	1



LC5-AC-DIN-AD-K	36877	SUPPORTO ADATTATORE PER BARRA DIN PER 1 CONNETTORE RJ45 KEYSTONE O 1 INSERTO PER FIBRA OTTICA - connettore o inserto non compreso	1
-----------------	-------	-----------------------------------------------------------------------------------------------------------------------------------	---

ACCESSORI

INSERTI



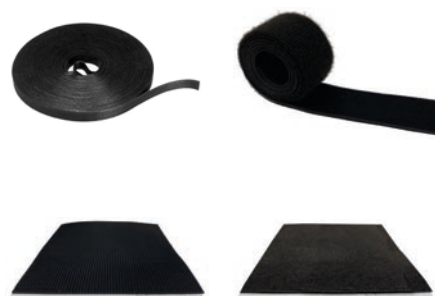
CODICE	MTL	DESCRIZIONE	QTA
HS5-PS-503-INS-CIE-BN	480	ADATTATORE KEYSTONE TAPPO CIECO BIANCO	1
HS5-PS-503-INS-CIE-NR	8652	ADATTATORE KEYSTONE TAPPO CIECO NERO	1
HS5-PS-503-INS-SC	1880	ADATTATORE KEYSTONE PER BUSSOLA SC/LC/MT	1
HS5-PS-503-INS-ST	479	ADATTATORE KEYSTONE PER BUSSOLA ST O BUSSOLA F	1

SDOPPIATORI - RETRO FIT



CODICE	MTL	DESCRIZIONE	QTA
HS5-AD-400-A	205	RETRO FIT COMPATTO RJ45 4+4 VERS.A (FONIA/FONIA) 3,4,5,6 - 3,4,5,6	1
HS5-AD-400-A-C	11985	RETRO FIT RJ45 CON CAVO 4+4 VERS.A (FONIA/FONIA) 3,4,5,6 - 3,4,5,6	1
HS5-AD-400-B	206	RETRO FIT RJ45 4+4 VERS.B (DATI/FONIA) 1,2,3,6 - 3,4,5,6	1
HS5-AD-400-D	207	RETRO FIT RJ45 PARALLELO (FONIA) 1,2,3,4,5,6,7,8 + 1,2,3,4,5,6,7,8	1
HS5-AD-400-E-C	11066	RETRO FIT RJ45 FONIA+DATI CON CAVO (DATI/FONIA) 1,2,3,6 - 3,4,5,6	1
HS5-AD-400-ET	209	RETRO FIT COMPATTO RJ45 DOPPIO DATI (DATI/DATI) 1,2,3,6 - 1,2,3,6	1
HS5-AD-400-ET-C-R	9164	RETRO FIT RJ45 DOPPIO DATI CON CAVO (DATI/DATI) 1,2,3,6 - 1,2,3,6	1

VELCRO



CODICE	MTL	DESCRIZIONE	QTA
VEL-AC-ONEWRAP-16-N	11215	ROTOLO NASTRO VELCRO NERO DA 25 MT LARGH. 16 mm	1
VEL-AC-ONEWRAP-25-N	43863	ROTOLO NASTRO VELCRO NERO DA 25 MT LARGH. 25 mm	1
VEL-AC-NA-HOOK-100-N	43864	ROTOLO VELCRO SOLO PARTE UNCINATA NERO DA 50 MT LARGH. 100 mm ADESIVO POSTERIORE	1
VEL-AC-NA-LOOP-100-N	43865	ROTOLO VELCRO SOLO PARTE ASOLA NERO DA 50 MT LARGH 100 mm ADESIVO POSTERIORE	1

COPERTURE ANTIPOLVERE



CODICE	MTL	DESCRIZIONE	QTA
HS5-CO-TAPPO-AV	1276	TAPPO ANTIPOLVERE X RJ45 AVORIO	1
HS5-CO-TAPPO-AV-PVC	6666	TAPPO ANTIPOLVERE X RJ45 AVORIO PVC	1
HS5-CO-TAPPO-BL	1252	TAPPO ANTIPOLVERE X RJ45 BLU	1
HS5-CO-TAPPO-NE	1251	TAPPO ANTIPOLVERE X RJ45 NERO	1
HS5-CO-TAPPO-RS	1275	TAPPO ANTIPOLVERE X RJ45 ROSSO	1
HS5-CO-TAPPO-VE	1250	TAPPO ANTIPOLVERE X RJ45 VERDE	1

IMPACT TOOL 110



CODICE	MTL	DESCRIZIONE	QTA
HS5-TL-IMPACT TOOL	200	IMPACT TOOL PER CONN. 110	1



CODICE	MTL	DESCRIZIONE	QTA
HS5-TL-IMPACT TOOL-LS	37521	IMPACT TOOL PER CONN. LSA KRONE	1



CODICE	MTL	DESCRIZIONE	QTA
HS5-TL-TOOL	201	ATTREZZO PER CONN.110 - GIALLO	1

TESTER BASE



CODICE	MTL	DESCRIZIONE	QTA
HS5-ST-TESTER-ECO	17100	LAN TESTER X RJ45, RJ11 & RJ12	1

CAVI OTTICI

CAVI UNITUBO PER INTERNO/ESTERNO

Dielettrici

PRYSMIAN RRLU



	E25	E22	E10
Diametro Esterno Nominale	2 - 24 fibre: 9,4 mm	2 - 24 fibre: 7,5 mm	2 - 24 fibre: 7,3 mm
Peso Nominale	2 - 24 fibre: 110 kg/km	2 - 24 fibre: 73 kg/km	2 - 24 fibre: 55 kg/km
Resistenza alla trazione (dinamico)	3000 N (fibre strain \leq 0.6%)	3000 N (fibre strain \leq 0.6%)	3000 N (fibre strain \leq 0.6%)
Resistenza alla trazione (permanente)	1000 N (fibre strain \leq 0.2%)	1000 N (fibre strain \leq 0.2%)	1000 N (fibre strain \leq 0.2%)
Resistenza alla compressione (crush)	2000 N / 100 mm	3000 N / 100 mm	3500 N / 100mm
Torsione	5 cycles 1 turn	5 cycles 1 turn	5 cycles 1 turn
Impatto[J]	20 Nm	20 Nm	20 Nm

EuroClasse	Formazione	9/125 OS2 G652	9/125 OS2 G657	50/125 OM2	50/125 OM3	50/125 OM4	50/125 OM5
B2ca - E25	4 Fibre	39028	50973	-	51361	60907	-
	8 Fibre	-	56245	-	60881	60908	-
	12 Fibre	-	53639	-	60882	60909	58992
	24 Fibre	-	53755	-	53647	54298	61763
Cca - E22	4 Fibre	37935	50974	-	37927	37931	-
	8 Fibre	37936	49965	-	37928	37932	-
	12 Fibre	37937	50975	-	37929	37933	-
	24 Fibre	37938	49969	-	37930	37934	-
Eca - E10	4 Fibre	-	60867	59017	52668	60918	-
	8 Fibre	-	51830	43627	60891	60919	-
	12 Fibre	-	52408	43628	60896	42645	-
	24 Fibre	-	60868	43626	60892	60920	-

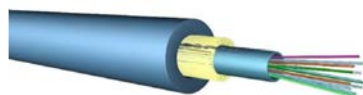
LEVITON RRLU



RRLU	
Diametro Esterno Nominale	2 - 12 fibre: 7,4 mm - 24 fibre 8,1
Peso Nominale	2 - 12 fibre: 63 kg/km - 24 fibre 73 Kg/Km
Resistenza alla trazione (short term)	2800 N
Resistenza alla trazione (long term)	2 - 12 fibre 628 N - 24 fibre 736 N
Resistenza alla compressione (crush)	2000 N / 100 mm
Torsione	5 cycles 1 turn
Impatto[J]	5 Nm

EuroClasse	Formazione	9/125 OS2 G652	9/125 OS2 G657	50/125 OM2	50/125 OM3	50/125 OM4
Eca	4 Fibre	13573	-	13497	15239	32059
	6 Fibre	13681	-	13498	20526	-
	8 Fibre	13494	-	13499	13502	18534
	12 Fibre	13495	-	13500	13503	18535
	24 Fibre	13496	-	13501	13890	18942

PRYSMIAN LU



E14 - M20 - E29	
Diametro Esterno Nominale	2 - 24 fibre: 5,8 mm
Peso Nominale	2 - 24 fibre: 40 kg/km
Resistenza alla trazione (dinamico)	2000 N (fibre strain \leq 0.6%)
Resistenza alla trazione (permanente)	750 N (fibre strain \leq 0.2%)
Resistenza alla compressione (crush)	2000 N / 100 mm
Torsione	5 cycles 1 turn
Impatto[J]	15 Nm

EuroClasse	Formazione	9/125 OS2 G652	9/125 OS2 G657	50/125 OM2	50/125 OM3	50/125 OM4	50/125 OM5
Eca - E14	4 Fibre	37959	49966	-	37951	37955	-
	8 Fibre	37960	50976	-	37952	37956	-
	12 Fibre	37961	50977	-	37953	37957	-
	24 Fibre	37962	50978	-	37954	37958	-
B2ca - M20	4 Fibre	-	60859	-	60883	60910	-
	8 Fibre	-	60860	-	60884	60911	-
	12 Fibre	-	60861	-	60885	60912	-
	24 Fibre	-	60862	-	60886	60913	-
Cca - E29	4 Fibre	-	60863	-	60887	60914	-
	8 Fibre	-	60864	-	60888	60915	-
	12 Fibre	-	60865	-	60889	60916	-
	24 Fibre	-	60866	-	60890	60917	-

LEVITON CDT + LU



	CDT	LU
Diametro Esterno Nominale	2 - 12 fibre: 6,5 mm 24 fibre: 7,0	2 - 12 fibre: 5,8 mm 24 fibre: 6,9
Peso Nominale	2 - 12 fibre: 46 kg/km 24 fibre: 51 Kg/Km	2 - 12 fibre: 37 kg/km 24 fibre: 48 Kg/Km
Resistenza alla trazione (dinamico)	1500 N	1000 N
Resistenza alla trazione (permanente)	2 - 24 fibre: 450 N	2 - 12 fibre: 442 N 24 fibre: 569 N
Resistenza alla compressione (crush)	1500 N / 100 mm	1500 N / 100 mm
Torsione	5 cycles 1 turn	5 cycles 1 turn
Impatto[J]	2 Nm	3 Nm

EuroClasse	Formazione	9/125 OS2 G652	9/125 OS2 G657	50/125 OM2	50/125 OM3	50/125 OM4
B2ca - CDT	4 Fibre	-	37210	-	37201	37205
	6 Fibre	-	37211	-	37202	37206
	8 Fibre	-	37212	-	37186	37207
	12 Fibre	-	37213	-	37203	37208
	24 Fibre	-	37214	-	37204	37209
Eca - LU	4 Fibre	7333	-	1746	7382	21274
	6 Fibre	-	-	7377	7383	29001
	8 Fibre	7367	-	1748	7384	14267
	12 Fibre	3202	-	8769	7386	13959
	24 Fibre	7371	-	7373	7312	18515

LEVITON PDC TIGHT



	PDC Tight
Diametro Esterno Nominale	2 - 24 fibre: 5,9 - 9,3
Peso Nominale	2 - 24 fibre: 40 Kg/Km - 89 Kg/Km
Resistenza alla trazione (dinamico)	1000 - 2300 N
Resistenza alla trazione (permanente)	2 - 24 fibre: 400-765 N
Resistenza alla compressione (crush)	1000 N / 100 mm
Torsione	5 cycles 1 turn
Impatto[J]	5 Nm

EuroClasse	Formazione	9/125 OS2 G652	9/125 OS2 G657	50/125 OM2	50/125 OM3	50/125 OM4
B2ca	4 Fibre	34045	-	37368	33962	33315
	6 Fibre	-	-	-	-	-
	8 Fibre	33576	-	-	33574	33573
	12 Fibre	32982	-	-	33575	32983
	24 Fibre	32619	-	-	43857	33642

Acciaio corrugato STA

PRYSMIAN STALU



	E19	E07
Diametro Esterno Nominale	2 - 24 fibre: 8,5 mm	2 - 24 fibre: 8,5 mm
Peso Nominale	2 - 24 fibre: 100 kg/km	2 - 24 fibre: 75 kg/km
Resistenza alla trazione (dinamico)	3000 N (fibre strain ≤ 0.6%)	3000 N (fibre strain ≤ 0.6%)
Resistenza alla trazione (permanente)	1000 N (fibre strain ≤ 0.2%)	1000 N (fibre strain ≤ 0.2%)
Resistenza alla compressione (crush)	2200 N / 100 mm	2200 N / 100 mm
Torsione	5 cycles 1 turn	5 cycles 1 turn
Impatto[J]	30 Nm	30 Nm

EuroClasse	Formazione	9/125 OS2 G652	9/125 OS2 G657	50/125 OM2	50/125 OM3	50/125 OM4
B2ca - E19	4 Fibre	37947	49960	-	37939	37943
	8 Fibre	37948	49962	-	37940	37944
	12 Fibre	37949	49963	-	37941	37945
	24 Fibre	37950	49964	-	37942	37946
Eca - E07	4 Fibre	-	60869	-	60893	60921
	8 Fibre	-	60870	-	60894	60922
	12 Fibre	-	60871	-	39264	60923
	24 Fibre	-	60872	-	60895	60924

LEVITON STALU



	STALU
Diametro Esterno Nominale	2 - 24 fibre: 10,4
Peso Nominale	2 - 24 fibre: 128 Kg/Km
Resistenza alla trazione (short term)	2000 N
Resistenza alla trazione (long term)	2 - 24 fibre: 300 N
Resistenza alla compressione (crush)	4000 N / 100 mm
Torsione	5 cycles 1 turn
Impatto[J]	20 Nm

EuroClasse	Formazione	9/125 OS2 G652	9/125 OS2 G657	50/125 OM2	50/125 OM3	50/125 OM4
B2ca - CDT	4 Fibre	-	-	-	-	-
	8 Fibre	-	63536	-	-	-
	12 Fibre	-	63532	-	63535	6353
	24 Fibre	-	65763	-	-	-
Eca	4 Fibre	9125	-	6395	27543	-
	6 Fibre	24131	-	23704	15841	-
	8 Fibre	6869	-	6392	11109	55133
	12 Fibre	6870	-	7773	7751	19372
	24 Fibre	6871	-	8877	11872	29216

GUAINA IN PE - CAVI PER ESTERNO

Dielettrici

PRYSMIAN RRPE



	E08	E16
Diametro Esterno Nominale	2 - 24 fibre: 6,7 mm	2 - 24 fibre: 5,8 mm
Peso Nominale	2 - 24 fibre: 40 kg/km	2 - 24 fibre: 40 kg/km
Resistenza alla trazione (dinamico)	3000 N (fibre strain ≤ 0.6%)	2000 N (fibre strain ≤ 0.6%)
Resistenza alla trazione (permanente)	1000 N (fibre strain ≤ 0.2%)	750 N (fibre strain ≤ 0.2%)
Resistenza alla compressione (crush)	2000 N	2000 N
Torsione	5 cycles 1 turn	5 cycles 1 turn
Impatto[J]	20 Nm	20 Nm

EuroClasse	Formazione	9/125 OS2 G652	9/125 OS2 G657	50/125 OM2	50/125 OM3	50/125 OM4
Fca - E08	4 Fibre	38612	49967	50995	57620	60925
	8 Fibre	38614	50379	38662	43805	60926
	12 Fibre	38954	50380	-	49930	60927
	24 Fibre	43614	50983	-	60897	60928
Fca - E16	4 Fibre	-	60873	-	60898	60929
	8 Fibre	-	60874	-	60899	60930
	12 Fibre	-	60875	-	60900	60931
	24 Fibre	-	60876	-	60901	60932

LEVITON RRNM



	RRNM
Diametro Esterno Nominale	2 - 12 fibre: 7,4 mm - 24 fibre 8,1
Peso Nominale	2 - 12 fibre: 50 kg/km - 24 fibre 58 Kg/Km
Resistenza alla trazione (short term)	2800 N
Resistenza alla trazione (long term)	2 - 12 fibre 628 N - 24 fibre 736 N
Resistenza alla compressione (crush)	2000 N / 100 mm
Torsione	5 cycles 1 turn
Impatto[J]	5 Nm

EuroClasse	Formazione	9/125 OS2 G652	9/125 OS2 G657	50/125 OM2	50/125 OM3	50/125 OM4
Fca	4 Fibre	17633	-	16240	28648	-
	6 Fibre	-	-	-	16179	-
	8 Fibre	21345	-	25958	27916	43704
	12 Fibre	16078	-	49563	19169	29208
	24 Fibre	19241	-	-	19262	28781

Acciaio corrugato

PRYSMIAN STAPE



E06	
Diametro Esterno Nominale	2 - 24 fibre: 8,5 mm
Peso Nominale	2 - 24 fibre: 75 kg/km
Resistenza alla trazione (dinamico)	3000 N (fibre strain \leq 0.6%)
Resistenza alla trazione (permanente)	1000 N (fibre strain \leq 0.2%)
Resistenza alla compressione (crush)	2200N
Torsione	5 cycles 1 turn
Impatto[J]	30 Nm

EuroClasse	Formazione	9/125 OS2 G652	9/125 OS2 G657	50/125 OM2	50/125 OM3	50/125 OM4
Fca - E06	4 Fibre	39572	50981	60241	60902	60933
	8 Fibre	41745	50982	38314	50997	39581
	12 Fibre	50064	50892	48486	49490	39593
	24 Fibre	48446	50984	-	56244	60934

LEVITON STANM



STANM	
Diametro Esterno Nominale	2 - 24 fibre: 10,4
Peso Nominale	2 - 24 fibre: 107 Kg/Km
Resistenza alla trazione (short term)	2000 N
Resistenza alla trazione (long term)	2 - 24 fibre 300 N
Resistenza alla compressione (crush)	4000 N / 100 mm
Torsione	5 cycles 1 turn
Impatto[J]	20 Nm

EuroClasse	Formazione	9/125 OS2 G652	9/125 OS2 G657	50/125 OM2	50/125 OM3	50/125 OM4
Fca	4 Fibre	25751	-	19645	25701	-
	6 Fibre	9057	-	24539	-	-
	8 Fibre	8037	-	8644	50919	50918
	12 Fibre	8520	-	24061	33924	50500
	24 Fibre	15893	-	-	15865	50917

Acciaio corrugato Fire Resistant

PRYSMIAN STAFR



R02	
Diametro Esterno Nominale	2 - 24 fibre: 8,5 mm
Peso Nominale	2 - 24 fibre: 100 kg/km
Resistenza alla trazione (dinamico)	3000 N (fibre strain \leq 0.6%)
Resistenza alla trazione (permanente)	1000 N (fibre strain \leq 0.2%)
Resistenza alla compressione (crush)	2200N
Torsione	5 cycles 1 turn
Impatto[J]	30 Nm
Fire resistance at 830°C	120min + mechanical impacts
Fire resistance at 750°C	120min + 15min cooling down

EuroClasse	Formazione	9/125 OS2 G652	9/125 OS2 G657	50/125 OM2	50/125 OM3	50/125 OM4
B2ca - R02	4 Fibre	-	60877	-	60903	60935
	8 Fibre	-	60878	-	60904	60936
	12 Fibre	-	60879	-	60905	60937
	24 Fibre	-	60880	-	60906	60938



PRODOTTI OTTICI

BOX OTTICI



Rack 19"

CODICE	MTL	DESCRIZIONE
PRF-PN-BOX-170	23729	BOX OTTICO 19" PER 4 MODULI PROF. 170 1 HE
PRF-PN-BOX-300	853	BOX OTTICO 19" PER 4 MODULI PROF. 300 1 HE
PRF-PN-BOX-310	1815	BOX OTTICO 19" PER 8 MODULI PROF. 300 2 HE

CODICE	MTL	DESCRIZIONE
PRF-PN-BOX-171-SPX	58625	BOX OTTICO 19" PROF. 170 1 HE - 24 POSIZIONI PER BUSSOLE SC SIMPLEX & LC DUPLEX
PRF-PN-BOX-171-DPX	58626	BOX OTTICO 19" PROF. 170 1 HE - 24 POSIZIONI PER BUSSOLE SC DUPLEX & LC QUAD
PRF-PN-BOX-301-SPX	58624	BOX OTTICO 19" PROF. 300 1 HE - 24 POSIZIONI PER BUSSOLE SC SIMPLEX & LC DUPLEX
PRF-PN-BOX-301-DPX	58623	BOX OTTICO 19" PROF. 300 1 HE - 24 POSIZIONI PER BUSSOLE SC DUPLEX & LC QUAD

Din

CODICE	MTL	DESCRIZIONE
PRF-PN-BOX-600	37692	BOX OTTICO CON ATTACCO DIN (5,5Lx13Hx10P) ACCETTA MODULI PRF-PN-BOX-P-XXX (ESCLUSI) RAL7016 VASSOIO PORTA 8 FIBRE INCLUSO
PRF-AC-BOX-4-D	63587	BOX 4 BUSSOLE SX FTTH ATTACCO DIN/502/MURO (SENZA BUSSOLE - USARE FLANGELESS)
PRF-PN-BOX-600-8RJ	61845	BOX OTTICO CON ATTACCO DIN (5,5Lx13Hx10P) RAL7016 CON 8 IMPRONTE PER CONN. RJ45 KEYSTONE

A parete per interno metallici

CODICE	MTL	DESCRIZIONE
PRF-PN-BOX-100	866	BOX OTTICO MODULARE A MURO 6 moduli (330x400x50)
PRF-PN-BOX-101	3089	MINI BOX OTTICO MODULARE A MURO NERO (200x330 - 3 MODULI) RAL 9005
PRF-PN-BOX-200	24913	BOX DA INTERNO METALLO PER MAX 12 BUSSOLE SC SIMPLEX O LC DUPLEX NON INCLUSE (MAX 12 FIBRE) DIM: 230x115x100mm

A parete da esterno IP65

CODICE	MTL	DESCRIZIONE
PRF-AC-BOX-IP65-04	56195	BOX DA INTERNO/ESTERNO IP65 MAX 4 FIBRE OTTICHE (accetta bussole SC Simplex o LC Duplex)
PRF-AC-BOX-IP65-08	19841	BOX DA INTERNO/ESTERNO IP65 X MAX 8 FIBRE OTTICHE (accetta bussole SC Simplex o LC Duplex)
PRF-AC-BOX-IP65-24	19903	BOX DA INTERNO/ESTERNO IP65 COMPATTO X MAX 24 F.O. CON 12x2 (accetta solo SC Simplex o LC Duplex)
PRF-AC-BOX-IP65-48	39720	BOX DA INTERNO/ESTERNO per giunzione max 48 Fibre IP65 - max 48 SC/Simplex o LC/Duplex (bussole escluse)

A parete per interno plastici



CODICE	MTL	DESCRIZIONE
PRF-AC-BOX-2SCS	19839	BOX DA INTERNO MAX 4 FIBRE (MAX 2 BUSSOLE SC/SX o LC/DX - non incluse) DIM L85xP85xH25
PRF-AC-BOX-4	17170	BOX 4 BUSSOLE SX CON VASSOIO, 4 TUB-60 (MAX 4 BUSSOLE SC/SX o LC/DX - non incluse) DIM L150xP110xH30

MODULINI



CODICE	OM1/2	OM3	OM4	OM5	OS2	OS2-APC
PRF-PN-BOX-P-4LC-Q	37056	37057	37058	37059	37055	37064
PRF-PN-BOX-P-4SC-D	2007	25307	42955	-	6347	37062
PRF-PN-BOX-P-4ST	2009	2009	2009	2009	6348	6348
PRF-PN-BOX-P-6LC-Q	-	-	-	-	56325	-
PRF-PN-BOX-P-6LC-D	26491	26492	26741	36967	26490	37063
PRF-PN-BOX-P-6SC-D	56208	58500	63636	-	50044	-
PRF-PN-BOX-P-6SC-S	9547	42956	-	-	9552	37061
PRF-PN-BOX-P-6ST	2010	2010	2010	2010	6349	6349



CODICE	MTL	DESCRIZIONE
PRF-PN-BOX-P-CIE	2011	MODULO PLASTICA CIECO (min conf 3pz)
PRF-PN-BOX-P-3KEY	38655	MODULO PLASTICA CON 3 ADATTATORI PER CONNETTORI KEYSTONE - (SENZA CONNETTORI)



Connettori per colla a caldo e freddo

CODICE	MTL	DESCRIZIONE
PRF-CO-LC-MM-SX	5010	CONN LC MM SINGOLO (MM x cavo da 2mm minizip)
PRF-CO-LC-MM-SX-3MM	15729	CONN LC MM SINGOLO (MM x cavo da 3mm)
PRF-CO-LC-SM-SX	6235	CONN LC SM SINGOLO (SM x cavo da 2mm zip)
PRF-CO-SC-MM-SX	6237	CONNETTORE SC MM SINGOLO (MULTIMODALE)
PRF-CO-SC-SM-SX	4732	CONNETTORE SC SM SINGOLO (MONOMODALE)



Bussole

CODICE	OM2 - Avorio	OM3 - Aqua	OM4 - Viola	OM5 - Lime	OS2 - Blu	OS2 APC - Verde
--------	--------------	------------	-------------	------------	-----------	-----------------

Confezione da 24pz.

PRF-CO-AD-LC-MM-DX	6246	19256	25503	33272	-	-
PRF-CO-AD-LC-SM-DX	-	-	-	-	6242	29073

Confezione da 12pz.

PRF-CO-AD-LC-MM-4	19251	37060	27708	37054	-	-
PRF-CO-AD-LC-SM-4	-	-	-	-	19252	37065

Confezione da 24pz.

PRF-CO-AD-SC-MM-SX	6244	27460	56269	-	-	-
PRF-CO-AD-SC-SM-SX	-	-	-	-	6239	19238

Confezione da 12pz.

PRF-CO-AD-SC-MM-DX	6245	19257	41642	-	-	-
PRF-CO-AD-SC-SM-DX	-	-	-	-	6240	32457

PRF-CO-AD-LC-SM-DX-FL	-	-	-	-	-	57201
PRF-CO-AD-SCA-SM-SX-S	-	-	-	-	-	63588

Confezione da 24pz.

PRF-CO-AD-ST-MM	6243	6243	6243	6243	-	-
PRF-CO-AD-ST-SM	-	-	-	-	6238	-

PRF-CO-AD-MPO-U-D-RID	51901	BUSSOLA MPO-MPO Key-UP to Key Down - SC style footprint SM e MM black				
PRF-CO-AD-MPO-U-D	26253	BUSSOLA MPO Key-UP to Key-DOWN x SM e MM black				

Bussole ibride

CODICE	MTL	DESCRIZIONE
PRF-CO-AD-SC/FC-SM	14805	BUSSOLA IBRIDA SC-FC MONOMODALE
PRF-CO-AD-SC/LC-SM	14804	BUSSOLA IBRIDA SC-LC MONOMODALE
PRF-CO-AD-SC/ST-MM-SX	18944	BUSSOLA IBRIDA SC-ST SIMPLEX MULTIMODALE
PRF-CO-AD-SC/ST-SM	14806	BUSSOLA IBRIDA SC-ST SIMPLEX MONOMODALE
PRF-CO-AD-ST/LC	24231	BUSSOLA IBRIDA ST-LC SIMPLEX (sia SM che MM)



PIGTAIL



MONOMODALI	MTL	DESCRIZIONE
OS2		
PRF-AS-19-LC-08PIG2	62700	SET 8 PIGTAIL 9/125 G.657A1 LC/UPC 2 MT GIALLO
PRF-AS-19-LC-12PIG2	62044	SET 12 PIGTAIL 9/125 G.657A1 LC/UPC 2 MT MULTICOLOR
PRF-AS-29-LC-08PIG2	62703	SET 8 PIGTAIL 9/125 G.657A2 LC/UPC 2 MT GIALLO
PRF-AS-29-LC-12PIG2	61463	SET 12 PIGTAIL 9/125 G.657A2 LC/UPC 2 MT MULTICOLOR
PRF-AS-19-LCA-08PIG2	62704	SET 8 PIGTAIL 9/125 G.657A1 LC/APC 2 MT GIALLO
PRF-AS-19-LCA-12PIG2	62695	SET 12 PIGTAIL 9/125 G.657A1 LC/APC 2 MT MULTICOLOR
PRF-AS-19-SC-08PIG2	62701	SET 8 PIGTAIL 9/125 G.657A1 SC/UPC 2 MT GIALLO
PRF-AS-19-SC-12PIG2	62045	SET 12 PIGTAIL 9/125 G.657A1 SC/UPC 2 MT MULTICOLOR
PRF-AS-29-SC-08PIG2	62702	SET 8 PIGTAIL 9/125 G.657A2 SC/UPC 2 MT GIALLO
PRF-AS-29-SC-12PIG2	61464	SET 12 PIGTAIL 9/125 G.657A2 SC/UPC 2 MT MULTICOLOR
PRF-AS-29-SCA-08PIG2	62705	SET 8 PIGTAIL 9/125 G.657A2 SC/APC 2 MT GIALLO
PRF-AS-29-SCA-12PIG2	61465	SET 12 PIGTAIL 9/125 G.657A2 SC/APC 2 MT MULTICOLOR
PRF-AS-09-ST-PIG2	6220	PIGTAIL 09/125 ST/UPC 2 MT - cavo tight bianco

MULTIMODALI	MTL	DESCRIZIONE
OM3		
PRF-AS-53-LC-08PIG2	62699	SET 8 PIGTAIL 50/125 OM3 LC/UPC 2 MT AQUA
PRF-AS-53-LC-12PIG2	61462	SET 12 PIGTAIL 50/125 OM3 LC/UPC 2 MT MULTICOLOR
PRF-AS-53-SC-08PIG2	62698	SET 8 PIGTAIL 50/125 OM3 SC/UPC 2 MT AQUA
PRF-AS-53-SC-12PIG2	61461	SET 12 PIGTAIL 50/125 OM3 SC/UPC 2 MT MULTICOLOR
PRF-AS-53-ST-PIG2	6227	PIGTAIL 50/125 ST 2 MT - cavo tight
OM4		
PRF-AS-54-LC-08PIG2	62039	SET 8 PIGTAIL 50/125 OM4 LC/UPC 2 MT MAGENTA
PRF-AS-54-LC-12PIG2	61459	SET 12 PIGTAIL 50/125 OM4 LC/UPC 2 MT MULTICOLOR
PRF-AS-54-SC-08PIG2	62697	SET 8 PIGTAIL 50/125 OM4 SC/UPC 2 MT MAGENTA
PRF-AS-54-SC-12PIG2	61460	SET 12 PIGTAIL 50/125 OM4 SC/UPC 2 MT MULTICOLOR
PRF-AS-54-ST-PIG2	21404	PIGTAIL 50/125 ST 2 MT - cavo tight
OM5		
PRF-AS-55-LC-PIG2	33923	PIGTAIL 50/125 LC 2 MT - cavo tight
PRF-AS-55-SC-PIG2	62791	PIGTAIL 50/125 SC 2 MT - semiloose

VASSOI PORTA GIUNTI



CODICE	MTL	DESCRIZIONE
PRF-AC-CLIP-3MM	10029	PORTA GIUNTI A FUSIONE 4+4+8 per tubetti termorestringenti
PRF-AC-VAS-08	37916	VASSOIO/CARTELLA PORTA GIUNTI MAX 8 FIBRE DIM. 8.5x9x1.2cm CON COPERCHIO
PRF-AC-VAS-12	15093	VASSOIO/CARTELLA PORTA GIUNTI PER MAX 12 FIBRE
PRF-AC-VAS-24	6942	VASSOIO/CARTELLA PORTA GIUNTI PER MAX 24 FIBRE - colorazione ISO e EIA/TIA

TUBETTI TERMORESTRINGENTI



Termorestringenti - Standard - Diam. Est. 3,2mm Int. 1,6mm

CODICE	MTL	DESCRIZIONE	CONF.
PRF-AC-TUB-30	41665	TERMORESTRINGENTE PER GIUNTI FO L=30 mm	100 pz.
PRF-AC-TUB-45	17567	TERMORESTRINGENTE PER GIUNTI FO L=45 mm	100 pz.
PRF-AC-TUB-60	2210	TERMORESTRINGENTE PER GIUNTI FO L=60 mm	100 pz.

Termorestringenti - Slim - Diam. Est. 2,4mm Int. 1,0mm

CODICE	MTL	DESCRIZIONE	CONF.
PRF-AC-TUB-SLIM-35	41741	SLIM TERMORESTRINGENTE PER GIUNTI FO L=35 mm	100 pz.
PRF-AC-TUB-SLIM-40	2003	SLIM TERMORESTRINGENTE PER GIUNTI FO L=40 mm	100 pz.
PRF-AC-TUB-SLIM-45	42239	SLIM TERMORESTRINGENTE PER GIUNTI FO L=45 mm	100 pz.

Termorestringenti - Micro - Diam. Est. 1,5mm Int. 0,5mm

CODICE	MTL	DESCRIZIONE	CONF.
PRF-AC-TUB-MICRO-30	38262	MICRO TERMORESTRINGENTE X GIUNTI FO L=30 mm	200 pz.

Termorestringenti - Ribbon

CODICE	MTL	DESCRIZIONE	CONF.
PRF-AC-TUB-RIB40	32675	TERMORESTRINGENTE PER GIUNTI FIBRA RIBBON DA 40 MM., GUIDE CERAMICHE	100 pz.

BRETELLE

Bretelle ottiche bifibra di varia tipologia e lunghezza

MONOMODALI



OS2					
	METRI				
	01	02	03	05	10
PRF-AS-09-LC-LC-	6065	6066	6067	6068	6069
PRF-AS-09-SC-LC-	6050	6051	6052	6053	6054
PRF-AS-09-SC-SC-	6040	6041	6042	6043	6044
PRF-AS-09-ST-LC-	6035	6036	6037	6038	6039
PRF-AS-09-ST-SC-	6025	6026	6027	6028	6029
PRF-AS-09-ST-ST-	6020	6021	6022	6023	6024

MULTIMODALI



OM1					
	METRI				
	01	02	03	05	10
PRF-AS-62-LC-LC-	6215	6216	6217	6218	6219
PRF-AS-62-SC-LC-	6200	6201	6202	6203	6204
PRF-AS-62-SC-SC-	6190	6191	6192	6193	6194
PRF-AS-62-ST-LC-	6185	6186	6187	6188	6189
PRF-AS-62-ST-SC-	6175	6176	6177	6178	6179
PRF-AS-62-ST-ST-	6170	6171	6172	6173	6174



OM2					
	METRI				
	01	02	03	05	10
PRF-AS-50-LC-LC-	6115	6116	6117	6118	6119
PRF-AS-50-SC-LC-	6100	6101	6102	6103	6104
PRF-AS-50-SC-SC-	6090	6091	6092	6093	6094
PRF-AS-50-ST-LC-	6085	6086	6087	6088	6089
PRF-AS-50-ST-SC-	6075	6076	6077	6078	6079
PRF-AS-50-ST-ST-	6070	6071	6072	6073	6074



OM3					
	METRI				
	01	02	03	05	10
PRF-AS-53-LC-LC-	6165	6166	6167	6168	6169
PRF-AS-53-SC-LC-	6150	6151	6152	6153	6154
PRF-AS-53-SC-SC-	6140	6141	6142	6143	6144
PRF-AS-53-ST-LC-	6135	6136	6137	6138	6139
PRF-AS-53-ST-SC-	6125	6126	6127	6128	6129
PRF-AS-53-ST-ST-	6120	6121	6122	6123	6124



OM4					
	METRI				
	01	02	03	05	10
PRF-AS-54-LC-LC-	18795	18794	18065	18066	18067
PRF-AS-54-SC-LC-	18797	16909	18798	18799	18800
PRF-AS-54-SC-SC-	18801	18803	18804	18805	18645
PRF-AS-54-ST-LC-	28000	33356	-	66204	-
PRF-AS-54-ST-SC-	-	32582	-	-	-
PRF-AS-54-ST-ST-	-	57840	-	-	-



OM4					
	METRI				
	01	02	03	05	10
PRF-AS-55-LC-LC-	60014	33990	56116	60013	-
PRF-AS-55-SC-LC-	-	-	-	-	-
PRF-AS-55-SC-SC-	-	-	-	-	-
PRF-AS-55-ST-LC-	-	-	-	-	-
PRF-AS-55-ST-SC-	-	-	-	-	-

MUFFOLE



Orizzontali:

CODICE	MTL	DESCRIZIONE
PRF-AC-MUFFOLA-144-O	25682	MUFFOLA ORIZZONTALE INLINE 430x190x140 FINO A 144 GIUNTI FIBRA - COMPLETA DI VASSOI
PRF-AC-MUFFOLA-MX24-O	10510	MUFFOLA ORIZZONTALE FINO A MAX 24 GIUNTI
PRF-AC-MUFFOLA-MX48-O	24724	MUFFOLA ORIZZONTALE INLINE 440x170x110 FINO A 48 GIUNTI FIBRA - COMPLETA DI VASSOI
PRF-AC-MUFFOLA-MX96-O	10511	MUFFOLA ORIZZONTALE INLINE 440x170x110 FINO A 48 GIUNTI FIBRA - COMPLETA DI VASSOI



Verticali:

PRF-AC-MUFFOLA-M144-V	37796	MUFFOLA VERTICALE DOME DIAM 420 X 205 FINO A 144 GIUNTI FIBRA - COMPLETA DI VASSOI
PRF-AC-MUFFOLA-MX48-V	19427	MUFFOLA VERTICALE DOME DIAM 300 X 146 FINO A 48 GIUNTI FIBRA - COMPLETA DI VASSOI
PRF-AC-MUFFOLA-MX96-V	24899	MUFFOLA VERTICALE DOME DIAM 420 X 205 FINO A 96 GIUNTI FIBRA - COMPLETA DI VASSOI

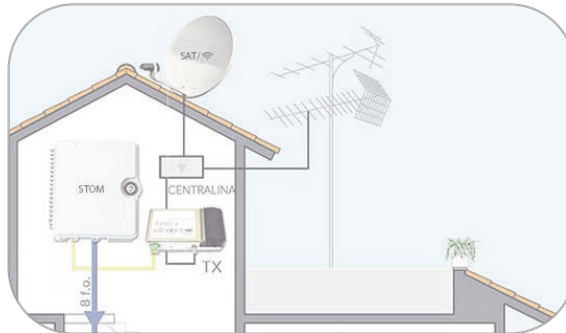


Hinged:

PRF-AC-MUFFOLA-MX12-L	19451	MUFFOLA PIANA FINO A MAX 12 GIUNTI CON INGRESSI E USCITE LATERALI DIM. 300x220x100 mm.
-----------------------	-------	-------------------------------------------------------------------------------------------

STOM

Scatola di Terminazione Ottica di Montante



Box di distribuzione ottica IP65 adatto all'utilizzo come STOM nelle infrastrutture ottiche multiservizio per il collegamento delle dorsali ottiche di distribuzione del segnale TV/satellite o della connettività internet attraverso sistemi wireless. Installato nelle vicinanze dell'impianto di ricezione segnali TV/satellite collega il cavo ottico da 8 f.o. proveniente dal CSOE Servizi.



Caratteristiche:

Corpo in ABS, sportello apribile a 180° con chiave di sicurezza, 3 ingressi/uscite con pressacavo, vassoio porta giunti integrato per MAX 8 fibre, sistema di gestione scorte che permette il corretto raggio di curvatura, supporto per 8 bussole SC Simplex o LC Duplex.

CODICE	MTL	DESCRIZIONE	QTY.
FTH-AC-STOM	43842	Modulo STOM IP65 da interno/esterno per MAX 8 fibre ottiche compreso di 8x Bussole SC SX - accetta anche 8x Bussole LC DX	1
PRF-AS-29-SCAPC-PIG2	42257	Pigtail OS2 9/125 G.657A2 SC/APC length 2mt. with white jacket 900	8

Soluzione precablata MPO:

Modulo STOM IP65 da Interno/esterno precablato 1 MPO/APC e 8 SC/APC con 8 Bussole SC/APC.

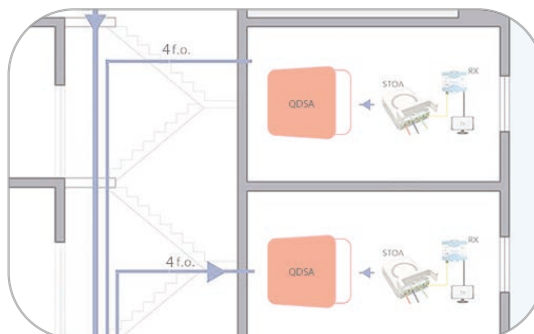
Codice MTL: 50013.



CODICE	MTL	DESCRIZIONE	QTY.
FTH-AC-STOM-MPO	50013	Modulo STOM IP65 da interno/esterno precablato 1 MPO/APC, comprese le 8 bussole SC/APC	1

STOA

Scatola di Terminazione Ottica di Appartamento



Scatola di terminazione da installare in appartamento adatta all'utilizzo nelle infrastrutture ottiche multiservizio per la distribuzione di connettività, internet, antenna satellitare, digitale terrestre e altro, collega i cavi ottici provenienti dal CSOE distribuzione.



Caratteristiche:

Scatola in materiale plastico dotata di 4 porte per bussole SC/APC Simplex, vassoio porta giunti, 4 tubetti termorestringenti e viti di fissaggio. Disponibili a parte i pigtail SC/APC o cavi ottici pre-connettorizzati.

CODICE	MTL	DESCRIZIONE
PRF-AC-BOX-4-D	63587	BOX 4 BUSSOLE SX FTTH ATTACCO DIN/502/MURO (NO BUSSOLE - USARE FLANGELESS)
PRF-CO-AD-SCA-SM-SX-S	63588	SC/APC ADAPTER SIMPLEX SHUTTER FLANGELESS
PRF-AS-29-SCAPC-PIG2	42257	Pigtail OS2 9/125 G.657A2 SC/APC length 2mt. with white jacket 900

Soluzione precablata MPO:

Box di distribuzione ottica STOA precablato con un connettore MPO/APC e 4 connettori SC/APC inseriti su 4 bussole SC/APC singole.

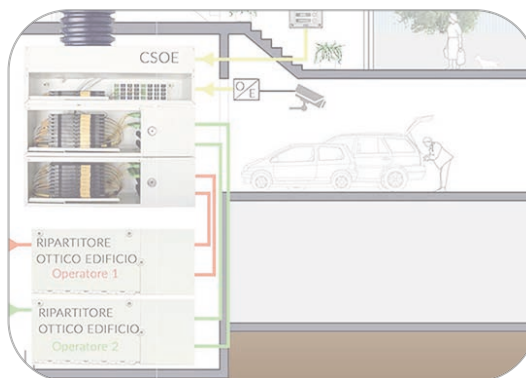


CODICE	MTL	DESCRIZIONE
FTH-AC-STOA-MPO-503B	59692	Modulo STOA precablato 1 MPO/APC e 2 Bussole SC/APC DUPLEX – BIANCO
FTH-AC-STOA-MPO-503N	59693	Modulo STOA precablato 1 MPO/APC e 2 Bussole SC/APC DUPLEX – NERO
FTH-AC-STOA-MPO	50014	Modulo STOA precablato 1 MPO/APC e 4 SC/APC, comprese le 4 Bussole SC/APC
PRF-AC-BOX-4-ADAT503	66459	ADATTATORE PER MONTAGGIO SU SCATOLA 503 DEL BOX-4-D

C SOE



Centro Servizi Ottici di Edificio



Armadietto adatto all'uso come C SOE nelle infrastrutture ottiche multiservizio per la distribuzione dei servizi provenienti dallo STOM (C SOE Servizi) e operatori (C SOE Roe) e per la distribuzione dei servizi alle unità immobiliari a QDSA e/o STOA (C SOE Distribuzione).

Caratteristiche:

Corpo in lamiera verniciato RAL 9010 finitura lucida suddiviso in due aree separate dedicate rispettivamente alle terminazioni dei cavi e alle permutazioni delle bretelle. Entrambi gli sportelli apribili a 180° con chiave di sicurezza, preforature su tetto, fondo e base per passaggio e fissaggio cavi, struttura impilabile e completamente estraibile per accedere a vassoi e moduli porta bussola.

Dimensioni:

L455xH295xP160 (chiuso)

L600xH295xP300 (sportello aperto e vassoio estraibile)

CODICE	MTL	DESCRIZIONE	QTY.
FTH-RK-C SOE-S	42548	Armadietto C SOE per 4 moduli e carrello estraibile - RAL 9010 finitura liscia	1

QDSA

ACCESSORI CSOE

Soluzione da cablare



Moduli singoli per connessioni cavi provenienti dagli appartamenti o dal montante segnali TV e Satellitare, da installare negli armadi CSOE Servizi e/o Distribuzione.

Ogni modulo è composto da pigtail SC/APC e vassoio portagiunti

CODICE	MTL	DESCRIZIONE
FTH-AC-MODULO-04	42540	Modulo per armadio CSOE con modulino 4xSC/APC per connessione STOA
FTH-AC-MODULO-08	42541	Modulo per armadio CSOE con modulino 8xSC/APC per connessione STOM
FTH-AC-MODULO-CIECO	50016	Modulo per armadio CSOE cieco

Soluzione precablata MPO



Moduli per soluzione Precablata MPO sia per collegamento montante ottico STOM sia per collegamento appartamenti STOA, da installare negli armadi CSOE Servizi e/o Distribuzione.

CODICE	MTL	DESCRIZIONE
FTH-AC-MODULO-MPO-04	50017	Modulo precablato per armadio CSOE 1 MPO/APC - 4 SC/APC per 1 STOA
FTH-AC-MODULO-MPO-4+4	50018	Modulo precablato per armadio CSOE 2 MPO/APC - 4+4 SC/APC per 2 STOA
FTH-AC-MODULO-MPO-08	50019	Modulo precablato per armadio CSOE 1 MPO/APC - 8 SC/APC per STOM

Splitter



Moduli splitter per distribuzione segnali TV/satellitari, da installare nel CSOE Servizi.

Ingresso singolo 1xSC/APC per tutti i modelli ma differenti uscite: 4 e 8 SC/APC SX o DX e 16 LC/APC Quad.

CODICE	MTL	DESCRIZIONE
FTH-AC-SPLITTER-02	50042	Modulo per armadio CSOE con splitter ottico 1SC/APC x 2 SC/APC
FTH-AC-SPLITTER-04	42543	Modulo per armadio CSOE con splitter ottico 1SC/APC x 4 SC/APC
FTH-AC-SPLITTER-08	42544	Modulo per armadio CSOE con splitter ottico 1SC/APC x 8 SC/APC
FTH-AC-SPLITTER-16	42545	Modulo per armadio CSOE con splitter ottico 1SC/APC x 16 LC/APC

ACCESSORI CSOE RACK

Soluzione precablata MPO



Moduli precablati con connettore MPO/APC per armadi a muro o a pavimento.

Soluzione classica o ad alta intensità per appartamenti STOA e per montante STOM

CODICE	MTL	DESCRIZIONE
FTH-AC-BOX-FO-MPO-4	50020	Box precablato per armadio CSOE Rack 4 MPO/APC - 16 SC/APC per 4 STOA
FTH-AC-BOX-FO-MPO-8	50021	Box precablato per armadio CSOE Rack 8 MPO/APC - 32 SC/APC per 8 STOA
FTH-AC-BOX-FO-STOM	50022	Box precablato per armadio CSOE Rack 1 MPO/APC - 8 SC/APC per 1 STOM

SPLITTER

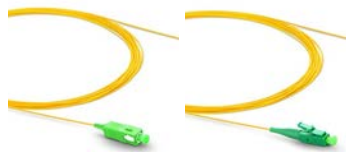


Moduli Splitter per armadi a muro o a pavimento

Soluzioni da 8, 16 e 32 appartamenti

CODICE	MTL	DESCRIZIONE
FTH-AC-BOX-FO-SPLT-08	50023	Box splitter precablato per armadio CSOE Rack 1x8 SC/APC
FTH-AC-BOX-FO-SPLT-16	50024	Box splitter precablato per armadio CSOE Rack 1x16 SC/APC
FTH-AC-BOX-FO-SPLT-32	50025	Box splitter precablato per armadio CSOE Rack 1x32 SC/APC

ACCESSORI



CODICE	MTL	DESCRIZIONE
HSF-29-C-TOL1-EST-OF	50531	TOL1 1(1G.657A2/KM)KM/KM – monofibra da esterno
HSF-29-C-TOL1-INT-OF	50515	TOL1 1(1G.657A2/KM)KM – monofibra da int. (Open Fiber)
HSF-29-C-TOL1-INT-TI	50516	TOL1 1(1G.657A2/KM)KM – monofibra da int. (Tim)
HSF-29-E-04-STOA	66561	Cavo Ottico 04 f.o 9/125 G657-A2 diam. 4 mm LS0H STOA

CODICE	MTL	DESCRIZIONE
PRF-AS-19-SCAPC-PIG2	42233	Pigtail SC/APC G657 A1 da 2mt
PRF-AS-19-LCAPC-PIG2	43843	Pigtail LC/APC G657 A1 da 2mt
PRF-AS-29-SCAPC-PIG2	42257	Pigtail SC/APC G657A2 da 2mt.
PRF-AS-29-SCAPC-PIG45	42254	Semi-Bretella SC/APC G657 A2 da 45mt, Guaina 3mm
PRF-AS-29-SCAPC-PIG60	53103	Semi-Bretella SC/APC G657 A2 da 60mt, Guaina 3mm

ACCESSORI



CODICE	MTL	DESCRIZIONE
PRF-AS-19-SCA-SCA-05S	42278	Bretella singola SC/APC-SC/APC da 0,5 mt
PRF-AS-19-SCA-SCA-1S	43833	Bretella singola SC/APC-SC/APC da 1,0 mt
PRF-AS-19-SCA-SCA-2S	43834	Bretella singola SC/APC-SC/APC da 2,0 mt
PRF-AS-19-SCA-SCA-3S	42229	Bretella singola SC/APC-SC/APC da 3,0 mt
PRF-AS-19-SCA-LCA-05S	43835	Bretella singola SC/APC-LC/APC da 0,5 mt
PRF-AS-19-SCA-LCA-1S	43836	Bretella singola SC/APC-LC/APC da 1,0 mt
PRF-AS-19-SCA-LCA-2S	43837	Bretella singola SC/APC-LC/APC da 2,0 mt
PRF-AS-19-SCA-LCA-3S	43838	Bretella singola SC/APC-LC/APC da 3,0 mt

CODICE	MTL	DESCRIZIONE
PRF-19-04-A-MPOFF-020	50026	Trunk STOA MPO/APC-F-F 4 f.o. 09/125 G657.A1 20mt
PRF-19-04-A-MPOFF-030	50027	Trunk STOA MPO/APC-F-F 4 f.o. 09/125 G657.A1 30mt
PRF-19-04-A-MPOFF-040	50028	Trunk STOA MPO/APC-F-F 4 f.o. 09/125 G657.A1 40mt
PRF-19-04-A-MPOFF-050	50029	Trunk STOA MPO/APC-F-F 4 f.o. 09/125 G657.A1 50mt
PRF-19-04-A-MPOFF-060	50030	Trunk STOA MPO/APC-F-F 4 f.o. 09/125 G657.A1 60mt
PRF-19-04-A-MPOFF-070	54911	Trunk STOA MPO/APC-F-F 4 f.o. 09/125 G657.A1 70mt
PRF-19-04-A-MPOFF-080	54912	Trunk STOA MPO/APC-F-F 4 f.o. 09/125 G657.A1 80mt
PRF-19-04-A-MPOFF-090	54913	Trunk STOA MPO/APC-F-F 4 f.o. 09/125 G657.A1 90mt
PRF-19-04-A-MPOFF-100	54914	Trunk STOA MPO/APC-F-F 4 f.o. 09/125 G657.A1 100mt

CODICE	MTL	DESCRIZIONE
PRF-19-12-A-MPOFF-030	50031	Trunk STOM MPO/APC-F-F 12 f.o. 09/125 G657.A1 30mt
PRF-19-12-A-MPOFF-040	50032	Trunk STOM MPO/APC-F-F 12 f.o. 09/125 G657.A1 40mt
PRF-19-12-A-MPOFF-050	50033	Trunk STOM MPO/APC-F-F 12 f.o. 09/125 G657.A1 50mt

CODICE	MTL	DESCRIZIONE
FTH-AS-STOA-C2-020	61202	STOA SC SHUT. PRECON. AMBO I LATI SC/APC - 20 mt
FTH-AS-STOA-C2-025	61203	STOA SC SHUT. PRECON. AMBO I LATI SC/APC - 25 mt
FTH-AS-STOA-C2-030	61204	STOA SC SHUT. PRECON. AMBO I LATI SC/APC - 30 mt
FTH-AS-STOA-C2-035	61205	STOA SC SHUT. PRECON. AMBO I LATI SC/APC - 35 mt
FTH-AS-STOA-C2-040	61206	STOA SC SHUT. PRECON. AMBO I LATI SC/APC - 40 mt
FTH-AS-STOA-C2-045	61574	STOA SC SHUT. PRECON. AMBO I LATI SC/APC - 45 mt
FTH-AS-STOA-C2-050	58585	STOA SC SHUT. PRECON. AMBO I LATI SC/APC - 50 mt
FTH-AS-STOA-C2-055	61755	STOA SC SHUT. PRECON. AMBO I LATI SC/APC - 55 mt
FTH-AS-STOA-C2-060	58586	STOA SC SHUT. PRECON. AMBO I LATI SC/APC - 60 mt
FTH-AS-STOA-C2-065	61756	STOA SC SHUT. PRECON. AMBO I LATI SC/APC - 65 mt
FTH-AS-STOA-C2-070	58587	STOA SC SHUT. PRECON. AMBO I LATI SC/APC - 70 mt
FTH-AS-STOA-C2-080	58588	STOA SC SHUT. PRECON. AMBO I LATI SC/APC - 80 mt
FTH-AS-STOA-C2-090	58589	STOA SC SHUT. PRECON. AMBO I LATI SC/APC - 90 mt
FTH-AS-STOA-C2-100	58590	STOA SC SHUT. PRECON. AMBO I LATI SC/APC - 100 mt

CONSUMABILI

Microscopio



CODICE	MTL	DESCRIZIONE
PRF-AC-MICROS-400X-K	34078	MICROSCOPIO 400X per connettori ottici (ST-SC-LC), completo di adattatori da 1,25 e 2,5 mm



VFL

CODICE	MTL	DESCRIZIONE
PRF-ST-VFL-PEN	38550	VISUAL FAULT LOCATOR penna laser 20km - attacco connettore SC (2,5 mm ferule)
PRF-AC-VFL-PEN-1.25	50913	ADAPTER VISUAL FAULT LOCATOR attacco connettore LC (1,25 mm ferule)



Optical Power Meter

CODICE	MTL	DESCRIZIONE
PRF-ST-PM-TC45	51831	OPTICAL POWER METER TC45
PRF-ST-PM-TC45-V	51832	OPTICAL POWER METER TC45 - Con Visual Fault Locator

Consumabili



CODICE	MTL	DESCRIZIONE
PRF-AC-NFC-IBC-1.25MM	22154	ONE CLICK FIBER OPTIC CLEANER PER CONNETTORI LC 1,25 mm E BUSSOLE LC
PRF-AC-NFC-IBC-2.5MM	22153	ONE CLICK FIBER OPTIC CLEANER PER CONNETTORI SC/ST 2,5 mm E BUSSOLE SC/ST



PRF-TL-ALCOOL	2285	ALCOOL ISOPROPILICO CONF. 1 LT
PRF-TL-ALCOOLSPRAY	38552	ALCOOL ISOPROPILICO IN BOMBOLETTA SPRAY DA 400 ml
PRF-TL-DISP-ALCOOL	14913	DISPENSER ALCOOL ISOPROPILICO
PRF-TL-FAZZOLETTI	1614	CONF. FAZZOLETTI X CONN.F.O. (100 pz)

Tools



CODICE	MTL	DESCRIZIONE
PRF-TL-FORBICE	19842	FORBICE PER KEVLAR
PRF-TL-FORBICE-JONARD	51022	FORBICE PER KEVLAR - MARCA JONARD
PRF-TL-FORBICE-MILLER	51023	FORBICE PER KEVLAR - MARCA MILLER
PRF-TL-SPELLAFIBRE	9282	SPELLAFIBRE UNIVERSALE - con tre diametri di taglio: 250, 900 µm e guaina da 2-3mm
PRF-TL-STRIPPER-250	9908	STRIPPER F.O. CON DIAMETRO DI TAGLIO da 250 µm - MARCA MILLER
PRF-TL-SGUAINA-721	39338	UTENSILE PER LA RIMOZIONE DELLA GUAINA da 22 a 10 AWG - MARCA MILLER
PRF-TL-MIDSPAN-AC	34116	MID-SPAN ACCESS TOOL PER SPILLAMENTO TUBETTI da 1.9 mm - 3.0 mm - MARCA MILLER
PRF-TL-SGUAINA-104/5E	3371	SGUAINCAVO FO ARMATA E NON da 4.5 a 25mm
PRF-TL-SGUAINA-FO-ARM	10050	SGUAINCAVO FO ARMATA E NON da 8 a 28,6mm





STRUMENTI

Fluke 86

Fusion Splicer 92

FLUKE

Certificatori Rame - DSX2-8000



CODICE	MTL	DESCRIZIONE	CODICE PRODUTTORE
FLU-ST-DSX2-8000	31838	DSX2-8000 Cat 8 da 2 GHz: main e remota Versiv + (2) moduli in rame fino a Cat.8 + wireless	DSX2-8000 INT
FLU-GL-DSX-8000	32133	1 anno di servizi Gold per famiglia DSX-8000	GLD-DSX-8000
FLU-AC-DSX-8-TERA-KIT	37383	Kit set di adattatori TERA canale e permanent link per DSX-8000 Cat 7A/Classe 7A e Cat 8.2/Classe II Permanent Link	DSX-8-TERA-KIT
FLU-AC-DSX-PLA-8-TERS	50756	Set di adattatori TERA Permanent Link DSX-8000 Cat 7A/Classe 7A e Cat 8.2/Classe II	DSX-PLA-8-TERA-S
FLU-AC-DSX-CHA-8-TERS	50757	Set di adattatori TERA di canale DSX-8000 TERA Cat 7A/FA e Cat 8.2/Classe II	DSX-CHA-8-TERA-S
FLU-AC-DSX-CHA-8-GG45	37667	Set di adattatori GG45 di canale DSX-8000 Cat 7A/Classe FA	DSX-CHA-8-GG45-S



Certificatori Rame - DSX2-5000

FLU-ST-DSX2-5000	20877	DSX2-5000 CableAnalyzer da 1 GHz: unità principale e remota Versiv + (2) moduli in rame fino a Cat. 7A + wireless	DSX2-5000 INT
FLU-GL-DSX-5000	21754	1 anno di servizi Gold per DSX-5000	GLD-DSX-5000
FLU-AC-DSX-TERA-KIT	21743	Kit set di adattatori TERA canale e permanent link per DSX-5000 Cat 7A/Classe 7A	DSX-TERA-KIT
FLU-AC-DSX-PLA011S	21742	Set di adattatori TERA Permanent Link DSX-5000 Cat 7A/Classe 7A	DSX-PLA011S
FLU-AC-DSX-CHA011S	21739	Set di adattatori TERA di canale DSX-5000 TERA Cat 7A/Classe FA	DSX-CHA011S
FLU-AC-DSX-CHA012S	32052	Set di adattatori GG45 di canale DSX-5000 Cat 7A/Classe FA	DSX-CHA-5-GG45-S



Certificatori Rame - DSX-602

FLU-ST-DSX-602-PRO-I	42201	DSX-602 CableAnalyzer da 500 GHz: unità principale e remota Versiv + (2) moduli in rame fino a Cat. 6A + wireless	DSX-602-PRO INT
FLU-GL-DSX-602-PRO	50051	1 anno di servizi Gold per DSX-602-PRO	GLD-DSX-602-PRO



Accessori Rame - Test MPTL (Modular Plug Termination Link)

FLU-AC-DSX-PC6	38234	Adattatore DSX Cat 6 per test MPTL	DSX-PC6
FLU-AC-DSX-PC6A	38235	Adattatore DSX Cat 6A per Test MPTL	DSX-PC6A
FLU-AC-DSX-PC6S	33915	Set di adattatori DSX CAT 6 per test Patch cord e MPTL	DSX-PC6S
FLU-AC-DSX-PC6AS	33914	Set di adattatori DSX CAT 6A per test Patch cord e MPTL	DSX-PC6AS

Certificatore Fibra OLTS



CODICE	MTL	DESCRIZIONE	CODICE PRODUTTORE
FLU-ST-CFP2-100-Q	21778	CertiFiber Pro con Wi-Fi abilitato e moduli Quad (MM e SM) OLTS: unità principale e remota Versiv2 + moduli Quad OLTS (2) - Test connettori LC	CFP2-100-Q INT
FLU-GL-CFP-100-Q	21750	1 anno di servizi Gold per CFP-100-Q	GLD-CFP-100-Q
FLU-ST-CFP2-100-QI	50389	CertiFiber Pro con Wi-Fi e moduli Quad (MM e SM) OLTS con ispezione delle fibre: (2) unità principale Versiv2 + (2) moduli Quad OLTS + (2) FI-1000	CFP2-100-QI INT
FLU-GL-CFP-100-QI	50390	1 anno di servizi Gold per CFP-100-QI	GLD-CFP-100-QI

Test Reference Cord 50/125



FLU-AC-MRC-50EFCSCCLK	25060	Kit cavi di riferimento (TRC) Encircled Flux per il test di connettori LC da 50 µm	MRC-50EFC-SCLKIT
FLU-AC-MRC-50EFCSCSCK	26185	Kit cavi di riferimento (TRC) Encircled Flux per il test di connettori SC da 50 µm	MRC-50EFC-SCSCKIT
FLU-AC-MRC-50EFCSCSTK	25749	Kit cavi di riferimento (TRC) Encircled Flux per il test di connettori ST da 50 µm	MRC-50EFC-SCSTKIT

Test Reference Cord 65,5/125



FLU-AC-MRC-62EFCSCCLK	32549	Kit cavi di riferimento (TRC) Encircled Flux per il test di connettori LC da 62,5 µm	MRC-625EFC-SCLKIT
FLU-AC-MRC-62EFCSCSCK	42240	Kit cavi di riferimento (TRC) Encircled Flux per il test di connettori SC da 62,5 µm	MRC-625EFC-SCSCKIT
FLU-AC-MRC-62EFCSCSTK	23881	Kit cavi di riferimento (TRC) Encircled Flux per il test di connettori ST da 62,5 µm	MRC-625EFC-SCSTKIT

Test Reference Cord 9/125



FLU-AC-SRC-9-SCLC-KIT	32448	Kit cavi di riferimento (TRC) per il test di connettori LC, 9/125 µm	SRC-9-SCLC-KIT
FLU-AC-SRC-9-SCSC-KIT	23882	Kit cavi di riferimento (TRC) per il test di connettori SC, 9/125 µm	SRC-9-SCSC-KIT
FLU-AC-SRC-9-SCST-KIT	26184	Kit cavi di riferimento (TRC) per il test di connettori ST, 9/125 µm	SRC-9-SCST-KIT

APC

FLU-AC-SRC-9-SCLCAPCK	42948	Kit di cavi di riferimento per test (TRC) monomodali, (2) SC/LC APC + (2) LC APC/LC APC	SRC-9-SCL-CAPCKIT-M
FLU-AC-SRC-9-SCSCAKIT	37215	Kit cavi di riferimento (TRC) per il test di connettori SC/APC, 9/125 µm	SRC-9-SC-SCAPCKIT

Adattatori per CFP-OLTS



FLU-AC-NFA-SC	16873	Set di adattatori per test SC (2)	NFA-SC
FLU-AC-NFA-ST	17048	Set di adattatori per test ST (2)	NFA-ST

Certificatore Fibra OTDR



CODICE	MTL	DESCRIZIONE	CODICE PRODUTTORE
FLU-ST-OPF2-100-Q/INT	20010	OTDR Quad (MM e SM) OptiFiber Pro con Wi-Fi abilitato: unità principale Versiv2 + modulo OTDR	OFP2-100-Q INT
FLU-GL-OPF-100-Q	21766	1 anno di servizi Gold per OptiFiber Pro Quad	GLD-OPF-100-Q
FLU-ST-OPF-100-QI/INT	19153	OTDR Quad (MM e SM) OptiFiber Pro con Wi-Fi abilitato, telecamera di ispezione e fibre di lancio: unità principale Versiv2 + modulo OTDR + FI-1000 - test connettori LC e SC	OFP2-100-QI INT
FLU-GL-OPF-100-QI	21767	1 anno di servizi Gold per OptiFiber Pro Quad con telecamera di ispezione	GLD-OPF-100-QI

Bobine di lancio 50/125



FLU-AC-MMC-50-LCLC	33999	Bretella di lancio multimodale, 50 µm, LC/LC	MMC-50-LCLC
FLU-AC-MMC-50-SCLC	20614	Bretella di lancio multimodale, 50 µm, SC/LC	MMC-50-SCLC
FLU-AC-MMC-50-SCSC	25815	Bretella di lancio multimodale, 50 µm, SC/SC	MMC-50-SCSC
FLU-AC-MMC-50-SCST	25750	Bretella di lancio multimodale, 50 µm, SC/ST	MMC-50-SCST
FLU-AC-MMC-50-STST	36909	Bretella di lancio multimodale, 50 µm, ST/ST	MMC-50-STST

Bobine di lancio 62,5/125



FLU-AC-MMC-62-SCLC	22067	Bretella di lancio multimodale, 62,5 µm, SC/LC	MMC-62-SCLC
FLU-AC-MMC-62-SCSC	42797	Bretella di lancio multimodale, 62,5 µm, SC/SC	MMC-62-SCSC
FLU-AC-MMC-62-SCST	23883	Bretella di lancio multimodale, 62,5 µm, SC/ST	MMC-62-SCST
FLU-AC-MMC-62-STST	36910	Bretella di lancio multimodale, 62,5 µm, ST/ST	MMC-62.5-STST

Bobine di lancio 09/125



FLU-AC-SMC-9-LCLC	34000	Bretella di lancio monomodale, 9 µm, LC/LC	SMC-9-LCLC
FLU-AC-SMC-9-SCLC	20528	Bretella di lancio monomodale, 9 µm, SC/LC	SMC-9-SCLC
FLU-AC-SMC-9-SCSC	25728	Bretella di lancio monomodale, 9 µm, SC/SC	SMC-9-SCSC
FLU-AC-SMC-9-SCST	27954	Bretella di lancio monomodale, 9 µm, SC/ST	SMC-9-SCST

APC

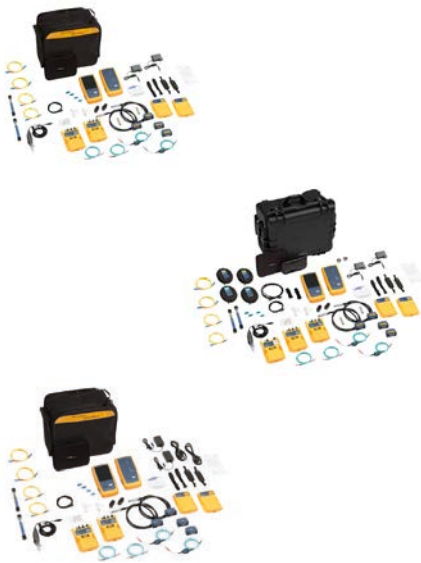
FLU-AC-SMC-9-SCLCAPC	-	Bretella di lancio monomodale, 9 µm, SC/LCAPC	SMC-9-SCL-CAPC
FLU-AC-SMC-9-SCSCAPC	26761	Bretella di lancio monomodale, 9 µm, SC/SCAPC	SMC-9-SC-SCAPC

Adattatori per OFF-OTDR



FLU-AC-PA-LC	24847	Adattatore LC intercambiabile per porta sorgente dell'OTDR	PA-LC
FLU-AC-PA-SC	31987	Adattatore SC intercambiabile per porta sorgente dell'OTDR	PA-SC
FLU-AC-PA-ST	50758	Adattatore ST intercambiabile per porta sorgente dell'OTDR	PA-ST

Certificatori Rame e Fibra OLTS/OTDR (Bundle)



CODICE	MTL	DESCRIZIONE	CODICE PRODUTTORE
FLU-ST-DSX2-8000QI	36118	DSX2-8000 Cat 8 Cable Tester da 2 GHz, modulo CFP OLTS Quad (MM e SM) + telec. di ispez. + wireless	DSX2-8000QI INT
FLU-GL-DSX-8000QI	32937	1 anno di servizi Gold per DSX-8000Qi	GLD-DSX-8000QI
FLU-ST-DSX2-8000QOI	31841	DSX2-8000 Cat 8 Cable Tester da 2 GHz + moduli CFP Quad (MM e SM) OLTS + modulo OTDR e telec. Ispez. + adatt. wireless	DSX2-8000QOI INT
FLU-GL-DSX-8000QOI	50391	1 anno di servizi Gold per DSX-8000QOI	GLD-DSX-8000QOI
FLU-ST-DSX2-5000QI	43700	1 GHz DSX2-5000 Cable Tester, CertiFiber Pro Quad OLTS Modules & Inspec. Camera: Main & Remote + telec. di ispez. + wireless	DSX2-5000QI INT
FLU-GL-DSX-5000QI	21757	1 anno di servizi Gold per DSX-5000Qi	GLD-DSX-5000QI

Certificatore Fibra OLTS



CODICE	MTL	DESCRIZIONE	CODICE PRODUTTORE
FLU-AC-FTK1000	12603	Kit di certificazione base SimpliFiber Pro MM (PM SimpliFiber Pro, PS-MM da 850/1300 nm, custodia per il trasporto)	FTK1000
FLU-AC-FTK2000	12604	Kit di certificazione base SimpliFiber Pro SM (PM SimpliFiber Pro, PS-SM da 1310/1550 nm, custodia per il trasporto)	FTK2000
FLU-AC-FTK1375	28806	Kit di certificazione base SimpliFiber Pro MM (PS-MM da 850/1300 nm), FiberInspector Micro FI-500, VisiFault VFL e FindFibers	FTK1375
FLU-AC-FTK1475	28807	Kit di certificazione base SimpliFiber Pro MM/SM, FiberInspector Micro FI-500, VisiFault VFL, 2 FindFibers e Kit Pulizia	FTK1475



Fiber Inspector



CODICE	MTL	DESCRIZIONE	CODICE PRODUTTORE
FLU-AC-FI1000-KIT	24664	Sonda video USB FI-1000 per prodotti Versiv e set di punte	FI-1000-KIT
FLU-AC-FI2-7000	10477	FiberInspector Pro: unità main Versiv e telec. di ispez FI-1000	FI2-7000 INT
FLU-AC-FI-500	10163	FI-500 Sonda microscopio FiberInspector Micro, Caricabatteria, 4 punte UPC (LC, SC e da 1,25 e 2,5 mm) e una custodia	FI-500

Qualificatore



CODICE	MTL	DESCRIZIONE	CODICE PRODUTTORE
FLU-ST-LIQ-100	51810	LinkIQ Cable + Network tester – con ID #1 e borsa	LIQ-100
FLU-ST-LIQ-KIT	51811	LinkIQ Cable + Network tester – con IDs #1-7, Intellitone Pro 200 probe e borsa	LIQ-KIT
FLU-ST-LIQ-DUO	63838	LinkIQ DUO RAME+WiFi Network tester contiene: RJ45-RJ45 patch cord, RJ45/11 universal coupler, e borsa	LIQ-DUO-H6-EU
FLU-ST-LIQ-DUO-KIT	63839	LinkIQ DUO RAME+WIFI+ Network tester include remote ID 1-7, RJ45-RJ45 patch, RJ45/11 univ. coupler, Intel. Pro 200	LIQ-DUO-KIT-H6-EU
FLU-AC-FMC-1G	64342	Fiber media converter kit for LinkIQ- included 1 Gb/s Fiber Media Converter, Power bank, SFPs	FMC-1G
FLU-AC-FMC-10G	64343	Fiber media converter kit for LinkIQ includes 10 Gb/s and 1 Gb/s SFPs (1000BASE-LX, 1000BASE-SX, 10GBASE-LR, 10GBASE-SR)	FMC-10G

Verificatori



CODICE	MTL	DESCRIZIONE	CODICE PRODUTTORE
FLU-ST-MS2-100	10148	Verificatore di cavi MicroScanner2	MS2-100
FLU-ST-MS2-KIT	10187	Kit Microscanner2 Pro: MS2 + identif. 2-7 + IntelliTone Pro 200 + cavi di conn. + custodia morbida + custodia deluxe	MS2-KIT
FLU-ST-MS-POE	39076	Verificatore di cavi MicroScanner2 PoE	MS-POE
FLU-ST-MS-POE-KIT	42513	Kit Microscanner2 PoE: MS2 + identif. 2-7 + IntelliTone Pro 200 + cavi di conn. + custodia morbida + custodia deluxe	MS-POE-KIT
FLU-ST-8200-49A	8377	Tester verifica semplice MicroMapper	MT-8200-49A
FLU-ST-8200-60-KIT	24640	Kit emettitore di segnale LAN e sonda IntelliTone Pro 200	MT-8200-60-KIT
FLU-ST-8200-63A	10451	Sonda IntelliTone Pro 200	MT-8200-63A

Accessori per pulizia



CODICE	MTL	DESCRIZIONE	CODICE PRODUTTORE
FLU-AC-NFC-KIT-BOX	37727	Kit di pulizia delle fibre ottiche: cubo, penna, tamponi da 2,5 mm, 5 cartoncini	NFC-KIT-BOX
FLU-AC-NFC-KIT-CASE	11016	Kit di pulizia delle fibre ottiche: custodia, cubo, penna, tamponi da 1,25 + 2,5 mm, 10 cartoncini	NFC-KIT-CASE
FLU-AC-NFC-KIT-CASE-E	19455	Kit avanzato di pulizia delle fibre ottiche con sistemi di pulizia OneClick	NFC-KIT-CASE-E
FLU-AC-NFC-IBC-1.25MM	37190	Sistema di pulizia Quick Clean per cavo di connessione e connettore da 1,25 mm (1 per connettore e terminazioni LC e MU)	QuickClean-1.25-1P
FLU-AC-NFC-IBC-2.5MM	19925	Sistema di pulizia Quick Clean per cavo di connessione e connettore da 2,5 mm (1 per connettore e terminazioni SC e ST)	QuickClean-2.5-1P
FLU-AC-NFC-QCL-MPO1	36841	Sistema di pulizia Quick Clean MPO per 12/24 fibra, confezione singola	QC-MPO-12/24-1P
FLU-AC-NFC-PEN	11019	Penna con solvente per la pulizia delle fibre ottiche, contiene 10 g/0,35 oz/12 ml	NFC-SOLVENTPEN
FLU-AC-NFC-SWABS-125	11018	Tamponi per la pulizia delle fibre ottiche - Diametro 1,25 mm 25 pz	NFC-SWABS-1.25MM
FLU-AC-NFC-SWABS-25	11017	Tamponi per la pulizia delle fibre ottiche - Diametro 2,5 mm 50 pz	NFC-SWABS-2.5MM

Accessori Terminazione



CODICE	MTL	DESCRIZIONE	CODICE PRODUTTORE
FLU-AC-10051110	50851	Impact Tool D914 con lama EverSharp 110	10051110
FLU-AC-JR-LEV-2	43711	Strumento per terminazioni Jackrapid (per Leviton 61110, 5G110, 6110G)	JR-LEV-2
FLU-AC-JR-SYS-2	21213	Strumento per terminazioni Jackrapid (per Systemax MGS400, MGS500, MFP420, MFP520)	JR-SYS-2

FUSION SPLICER

FUSION SPLICER

STRUMENTI



CODICE	MTL	DESCRIZIONE
Allineamento sul core		
PRF-ST-VIEW8-X	66504	View8 X Splicer allineam sul Core 6 motori, 2 telecamere, carrelli SOC inclusi, zoom 520x taglierina V12 inclusa
PRF-ST-VIEW5-X	64368	View5 X Splicer allineam sul Core 6 motori, 2 telecamere, carrelli SOC inclusi, zoom 520x taglierina V12 inclusa
PRF-ST-VIEW-M9+	66507	M9+ Splicer allineam sul Core 6 motori, 2 telecamere SOC ready holder removibile taglierina V1 inc.
Allineamento sul cladding attivo		
PRF-ST-VIEW3-X	66505	View3 X Splicer allineam attivo sul Cladding 4 motori, 2 telecamere, carrelli SOC inclusi, zoom 520x taglierina V12 inclusa
PRF-ST-VIEW-M7+	66507	M7+ Splicer allineam attivo sul Cladding 4 motori, 2 telecamere SOC ready holder removibile taglierina V1 inc.

ACCESSORI



CODICE	MTL	DESCRIZIONE
PRF-AC-B77	24914	Lama di ricambio x taglierina INNO
PRF-AC-E-50	26475	COPPIA ELETTRODI (2) View (1,3,5,7, 6S, 8+) e IFS (10,15) - FUJIKURA FSM-18R/18S, FSM-50R/S, FSM-60R/60S
PRF-AC-E-177	39000	COPPIA ELETTRODI compatibili con FUJIKURA S199M, S199S
PRF-AC-EG-18	26525	ELECTRODE GRINDER (pulisci elettrodi)
PRF-AC-LBT-30	53675	BATTERIA PER VIEW7, VIEW8+, VIEW8 PRO, VIEW12R, VIEW12R PRO, IFS-10 (V2.29)
PRF-AC-LBT-50	25710	BATTERIA PER VIEW3, VIEW5, VIEW6, VIEW3 PRO, VIEW5 PRO, IFS-15 (V2.29)
PRF-AC-TPS-002	39573	BATTERIA PER LO STRIPPER PER LA VIEW1-3 R
PRF-AC-TSPLUS	33953	TS-PLUS THERMAL TRIPPER
PRF-AC-V7	26457	TAGLIERINA CLEAVER V7 PER FIBRA 250, 900 E RIBBON
PRF-AC-V7-013	31937	AUTO TRASH BIN FOR FIBER CLEAVER V7
PRF-AC-V11	49249	TAGLIERINA CLEAVER V11 AUTOMATICA CON TRASH BIN E DISPLAY PER CONTEGGIO TAGLI
PRF-AC-FH-SOC	24915	PORTAFIBRE HOLDER PER CONNETTORI SOC (x View)

Fiore si riserva il diritto di modificare in qualsiasi momento e senza preavviso le caratteristiche e i dati tecnici dei prodotti illustrati.

Tutte le immagini ed i marchi riportati appartengono ai legittimi proprietari; marchi di terzi, nomi di prodotti, nomi commerciali, nomi corporativi e società citati possono essere marchi di proprietà dei rispettivi titolari o marchi registrati d'altre società e sono stati utilizzati a puro scopo esplicativo ed a beneficio del possessore, senza alcun fine di violazione dei diritti di Copyright vigenti.

Tutte le informazioni ed i contenuti (testi, grafica ed immagini) riportate sono, al meglio della nostra conoscenza, di pubblico dominio; se, involontariamente, è stato pubblicato materiale soggetto a copyright o in violazione alla legge si prega di comunicarlo e provvederemo immediatamente a rimuoverlo.



CABLING



ACCESSORI CABLING



IP TELEPHONY



NETWORKING & SECURITY





www.fioresrl.com

Fiore Srl - Sede
Via Carbonari 14,
20037 - Paderno Dugnano (MI)
Tel. 02.990015.1

Filiale di Vicenza
Via L. Zamenhof, 817
36100 - Vicenza (VI)
Tel. 0444.522604 - 0444.275147

Fiore Srl - Magazzino
Via Sentirone 6,
20037 - Paderno Dugnano (MI)

Filiale di Bari
Tel. 080.5348949 - 080.5621622

Filiale di Roma
Tel. 06.6590473

