

CATALOGO FTTH



Tecnologia e precisione al vostro servizio

FIORE S.r.l. dal 1983 è leader in Italia nella fornitura di soluzioni per il cablaggio strutturato.

Tutti i prodotti Rack e accessori vengono realizzati e progettati in Italia da FIORE in conformità alla norma UNI EN ISO 9001 e agli standard di produzione internazionali.

La produzione è eseguita nel rispetto del sistema di gestione della salute e della sicurezza secondo lo standard BS OHSAS 18001:2007.

Negli anni 2018-2019 il parco macchine è stato ampliato e modernizzato con impianti di ultima generazione.



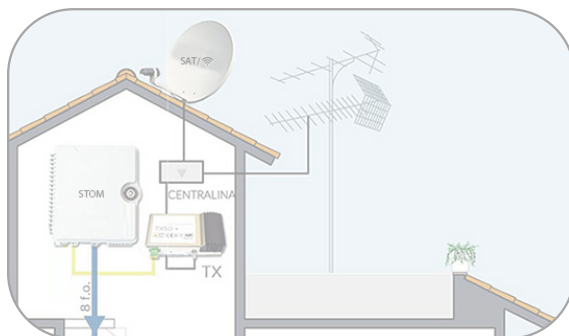
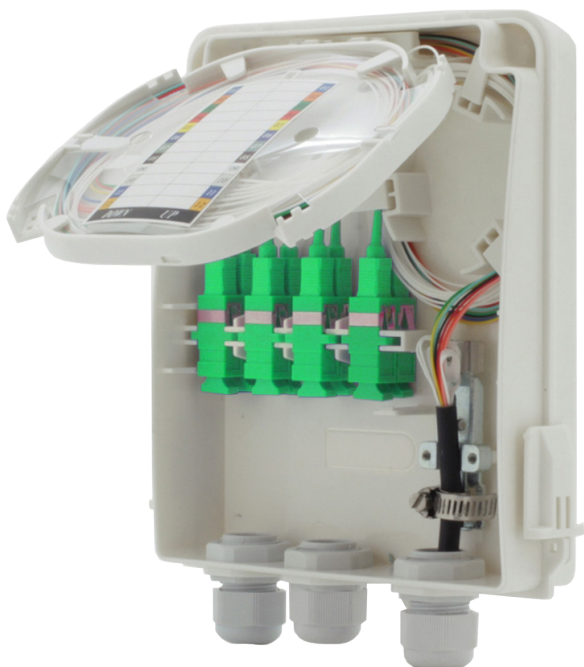
Indice



STOM	04
STOA	05
QDSA-I	06
QDSA-09	07
QDSA-09E	08
Accessori QDSA	09
CSOE	10
Accessori CSOE	11
CSOE Rack	12
Accessori CSOE Rack	13
Accessori	14-15

STOM

Scatola di Terminazione Ottica di Montante



Box di distribuzione ottica IP65 adatto all'utilizzo come STOM nelle infrastrutture ottiche multiservizio per il collegamento delle dorsali ottiche di distribuzione del segnale TV/satellite o della connettività internet attraverso sistemi wireless. Installato nelle vicinanze dell'impianto di ricezione segnali TV/satellite collega il cavo ottico da 8 f.o. proveniente dal CSOE Servizi.

Caratteristiche:

Corpo in ABS, sportello apribile a 180° con chiave di sicurezza, 3 ingressi/uscite con pressacavo, vassoio porta giunti integrato per MAX 8 fibre, sistema di gestione scorte che permette il corretto raggio di curvatura, supporto per 8 bussole SC Simplex o LC Duplex.

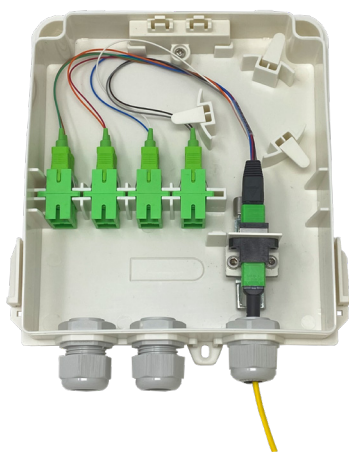
Dimensioni:

L186xH258xP61

Soluzione precablata MPO:

Modulo STOM IP65 da Interno/esterno precablato 1 MPO/APC e 8 SC/APC con 8 Bussole SC/APC.

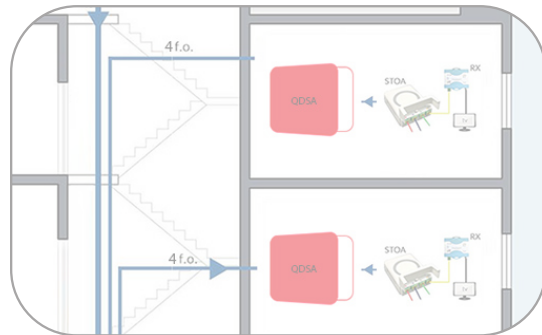
Codice MTL: 50013.



CODICE	MTL	DESCRIZIONE	QTY.
FTH-AC-STOM	43842	Modulo STOM IP65 da interno/esterno per MAX 8 fibre ottiche compreso di 8x Bussole SC SX - accetta anche 8x Bussole LC DX	1
PRF-AS-19-SCAPC-PIG2	42233	PIGTAIL SM 9/125 SC/APC 2 MT FIBRA G657A1	8
FTH-AC-STOM-MPO	50013	Modulo STOM IP65 da interno/esterno precablato 1 MPO/APC, comprese le 8 bussole SC/APC	1

STOA

Scatola di Terminazione Ottica di Appartamento



Scatola di terminazione da installare in appartamento adatta all'uso nelle infrastrutture ottiche multiservizio per la distribuzione di connettività, internet, antenna satellitare, digitale terrestre e altro, collega i cavi ottici provenienti dal CDOE distribuzione.

Caratteristiche:

Scatola in materiale plastico dotata di 4 porte per bussole SC/APC Simplex, vassoio porta giunti, 4 tubetti termorestringenti e viti di fissaggio. Disponibili a parte i pigtail SC/APC o cavi ottici pre-connettorizzati.

Dimensioni:

L150xH110xP30

Soluzione precablata MPO:

Box di distribuzione ottica STOA precablato con un connettore MPO/APC e 4 connettori SC/APC inseriti su 4 bussole SC/APC singole.

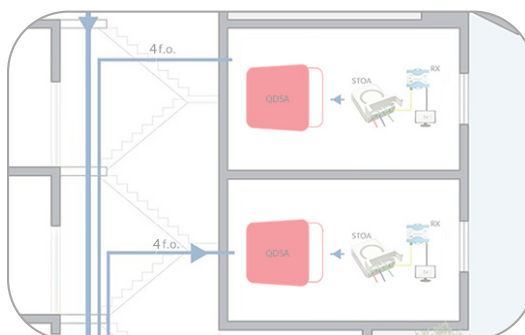
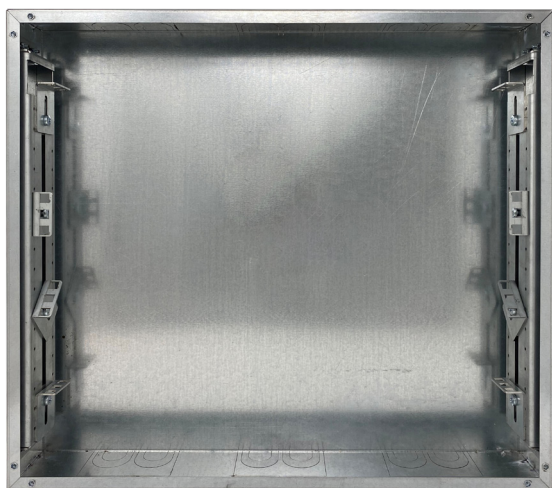
Codice MTL: 50014.



CODICE	MTL	DESCRIZIONE	QTY.
FTH-AC-STOA	42546	Modulo STOA 4xSC/APC (scatola da esterno con 4 bussole SC/APC)	1
PRF-AS-19-SCAPC-PIG2	42233	PIGTAIL SM 9/125 SC/APC 2 MT FIBRA G657A1	4
FTH-AC-STOA-MPO	50014	Modulo STOA precablato 1 MPO/APC e 4 SC/APC, comprese le 4 Bussole SC/APC	1

QDSA-I

Quadro Distribuzione Segnali di Appartamento



Quadro adatto all'utilizzo nelle infrastrutture ottiche multiservizio come QDSA per la distribuzione dei segnali di telecomunicazione (dati, telefono) all'interno di una unità immobiliare. Riceve il cavo 4 f.o. proveniente dal CSOE distribuzione.



Caratteristiche:

Corpo in lamiera zincata con accesso cavi sul tetto e sulla base. Rack completamente incassabile a muro, rete metallica posteriore per ancoraggio, con relativa cornice di copertura (RAL 9010 finitura liscia) e chiave di sicurezza. Presenza di 2 coppie di supporti Rack 19" completamente regolabili in altezza ed inclinazione utilizzabili per installazione componenti Rack 19". Compresi 4 pz. di zanche per ancoraggio.

Dimensioni:

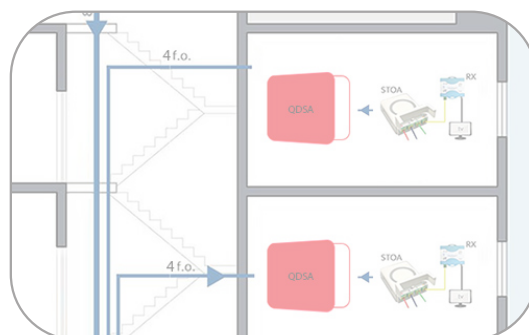
L535xH470xP85 (senza cornice)] FTH-RK-QDSA-I
 L570xH510xP95 (con cornice)]

L354xH470xP85 (senza cornice)] FTH-RK-QDSA-I-12
 L392xH510xP95 (con cornice)]

CODICE	MTL	DESCRIZIONE	QTY.
FTH-RK-QDSA-I-12	51761	Armadietto QDSA da incasso a muro con cornice RAL 9010 finitura liscia 12" - compreso 1xkit FTH-AC-STAFFA-QDSA-I	1
FTH-RK-QDSA-I	43839	Armadietto QDSA da incasso a muro con cornice RAL 9010 finitura liscia 19" - compreso 2xkit FTH-AC-STAFFA-QDSA-I	1
FTH-AC-STAFFA-QDSA-I	43841	Kit Staffa a L con per armadietto QDSA-I per fare 1he per Rack - Zincati - Kit da 2pz.	1
FTH-AC-PN-QDSA	43840	Pannello per armadio QDSA per 18 connettori RJ45 con organizer cavi posteriore - RAL 9010 finitura liscia	1

QDSA-09

Quadro Distribuzione Segnali di Appartamento



Quadro adatto all'utilizzo nelle infrastrutture ottiche multiservizio come QDSA. Installabile ad incasso parziale, fissaggio a muro e appoggio a pavimento. Riceve il cavo 4 f.o. proveniente dal CSOE distribuzione.

Caratteristiche:

Corpo in lamiera con accesso cavi sul tetto, sul fondale e base. Coperchio completamente apribile con 2 chiavi di sicurezza, montanti RACK da 9 unità FISSI e possibilità di aggiungere squadretta per posizionamento apparati in verticale. Accessori: ripiano e box ottico specifici profondi 150mm.

Dimensioni:

L580xH480xP250 (senza piedini)

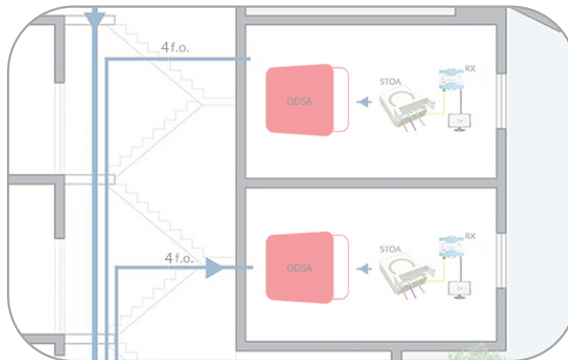
L580xH505xP250 (con piedini)



CODICE	MTL	DESCRIZIONE	QTY.
FTH-RK-QDSA-09	42549	Armadietto QDSA 9 unità montanti non estraibili parzialmente ad incasso – RAL 9010 finitura liscia	1
FTH-AC-STAFFA-QDSA	42547	Staffa per QDSA a forma di squadra, necessaria per montare verticalmente gli accessori	1
FTH-AC-BOX-FO	42539	Box ottico per armadietto QDSA	1
FTH-AC-RP-QDSA	42542	Ripiano profondo 150mm per armadietto QDSA – RAL 9010 finitura liscia	1

QDSA-09E

Quadro Distribuzione Segnali di Appartamento



Quadro adatto all'utilizzo nelle infrastrutture ottiche multiservizio come QDSA. Installabile ad incasso parziale, fissaggio a muro e appoggio a pavimento. Riceve il cavo 4 f.o. proveniente dal CSOE distribuzione.



Caratteristiche:

Corpo in lamiera con accesso cavi sul tetto, sul fondale e base. Coperchio completamente apribile con 2 chiavi di sicurezza, montanti RACK da 9 unità ESTRAIBILI e possibilità di aggiungere squadretta per posizionamento apparati in verticale. Accessori: ripiano e box ottico specifici profondi 150mm.

Dimensioni:

L580xH480xP250 (uguali a QDSA-09)

L580xH480xP430 (montanti estratti)

CODICE	MTL	DESCRIZIONE	QTY.
FTH-RK-QDSA-09E	42550	Armadietto QDSA 9 unità montanti estraibili parzialmente ad incasso – RAL 9010 finitura liscia	1
FTH-AC-STAFFA-QDSA	42547	Staffa per QDSA a forma di squadra, necessaria per montare verticalmente gli accessori	1
FTH-AC-BOX-FO	42539	Box ottico per armadietto QDSA	1
FTH-AC-RP-QDSA	42542	Ripiano profondo 150mm per armadietto QDSA – RAL 9010 finitura liscia	1

Accessori QDSA



Box ottico profondo 130mm adatto per armadi QDSA (NON utilizzabile in orizzontale nel QDSA-I ad incasso). Predisposti alloggiamenti per 4 moduli ed entrata cavi posteriore. Colorazione RAL 9010 finitura liscia. Utilizzabili moduli ottici e modulo per connettori rame.

CODICE	MTL	DESCRIZIONE	IMMAGINE
FTH-AC-BOX-FO	42539	Box ottico per armadietto QDSA - profondo 130mm, RAL 9010 finitura liscia	
PRF-PN-BOX-P-4SC-SAPC	42551	MODULO PLASTICA CON 4 BUSSOLE SC/APC SIMPLEX MONOMODALE - VERDE	
PRF-PN-BOX-P-2SCA-DX	43850	MODULO PLASTICA CON 2 BUSSOLE SC/APC DUPLEX MONOMODALE - VERDE	
PRF-PN-BOX-P-3KEY	38655	MODULO PLASTICA CON 3 ADATTATORI PER CONNETTORI RJ45 KEYSTONE - (SENZA CONNETTORI)	
PRF-PN-BOX-P-CIE	2011	MODULO PLASTICA CIECO (min conf 3pz)	
FTH-AC-BOX-FO-MPO-1	50015	Box Ottico Precablato con 1 MPO/APC e modulo 4 SC/APC, per armadietto QDSA09 e 09E	



Staffa zincata a forma di squadra utilizzabile esclusivamente negli armadi QDSA-09 e QDSA-09E, che permette il fissaggio in verticale di apparati che superano la profondità dei Rack. Vendita in kit da 2pz.

CODICE	MTL	DESCRIZIONE
FTH-AC-STAFFA-QDSA	42547	Staffa per QDSA a forma di squadra, necessaria per montare verticalmente componenti Rack 19".



Pannello per connettori RJ45, occupa 1HE con organizer cavi posteriore. Colorazione RAL 9010 finitura liscia.

CODICE	MTL	DESCRIZIONE
FTH-AC-PN-QDSA	43840	Pannello per armadi QDSA per 18 connettori RJ45 con organizer cavi posteriore - RAL 9010 finitura liscia
FTH-AC-PN-QDSA-12	51760	Pannello per armadi QDSA-12 per 12 connettori RJ45 con organizer cavi posteriore - RAL 9010 finitura liscia

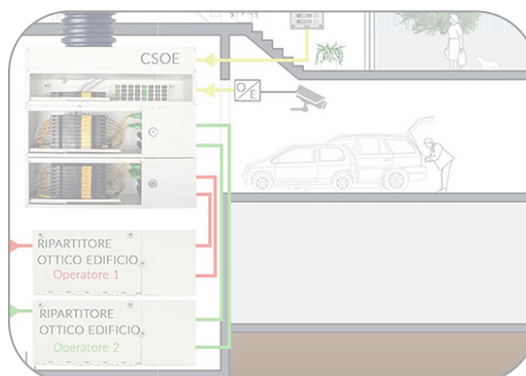


Ripiano profondo 150mm adatto per Rack QDSA09 e 09E (NON utilizzabile per QDSA-I). Colorazione RAL 9010 finitura liscia.

CODICE	MTL	DESCRIZIONE
FTH-AC-RP-QDSA	42542	Ripiano profondo 150mm per armadietto QDSA09 - RAL 9010 finitura liscia

CSOE

Centro Servizi Ottici di Edificio



Armadietto adatto all'utilizzo come CSOE nelle infrastrutture ottiche multiservizio per la distribuzione dei servizi provenienti dallo STOM (CSOE Servizi) e operatori (CSOE Roe) e per la distribuzione dei servizi alle unità immobiliari a QDSA e/o STOA (CSOE Distribuzione).

Caratteristiche:

Corpo in lamiera verniciato RAL 9010 finitura lucida suddiviso in due aree separate dedicate rispettivamente alle terminazioni dei cavi e alle permutazioni delle bretelle. Entrambi gli sportelli apribili a 180° con chiave di sicurezza, preforature su tetto, fondo e base per passaggio e fissaggio cavi, struttura impilabile e completamente estraibile per accedere a vassoi e moduli porta bussole.



Dimensioni:

L455xH295xP160 (chiuso)

L600xH295xP300 (sportello aperto e vassoio estratto)

CODICE	MTL	DESCRIZIONE	QTY.
FTH-RK-CSOE-S	42548	Armadietto CSOE per 4 moduli e carrello estraibile - RAL 9010 finitura liscia	1

Accessori CSOE

Soluzione da cablare

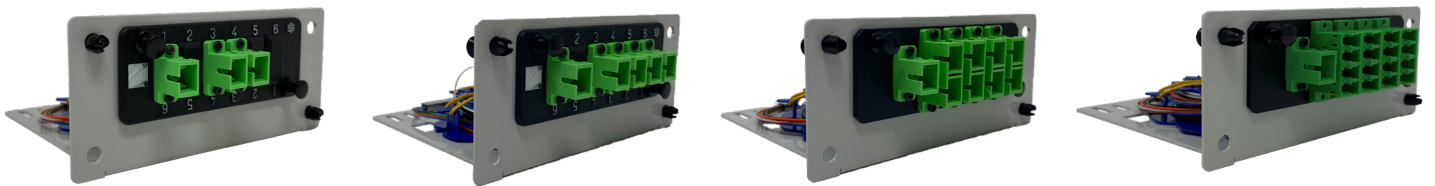


Moduli singoli per connessioni cavi provenienti dagli appartamenti o dal montante segnali TV e Satellitare, da installare negli armadi CSOE Servizi e/o Distribuzione.

Ogni modulo è composto da pigtail SC/APC e vassoio portagiunti

CODICE	MTL	DESCRIZIONE
FTH-AC-MODULO-04	42540	Modulo per armadio CSOE con modulino 4xSC/APC per connessione STOA
FTH-AC-MODULO-08	42541	Modulo per armadio CSOE con modulino 8xSC/APC per connessione STOM
FTH-AC-MODULO-CIECO	50016	Modulo per armadio CSOE cieco

Splitter



Moduli splitter per distribuzione segnali TV/satellitari, da installare nel CSOE Servizi.

Ingresso singolo 1xSC/APC per tutti i modelli ma differenti uscite: 4 e 8 SC/APC SX o DX e 16 LC/APC Quad.

CODICE	MTL	DESCRIZIONE
FTH-AC-SPLITTER-02	50042	Modulo per armadio CSOE con splitter ottico 1SC/APC x 2 SC/APC
FTH-AC-SPLITTER-04	42543	Modulo per armadio CSOE con splitter ottico 1SC/APC x 4 SC/APC
FTH-AC-SPLITTER-08	42544	Modulo per armadio CSOE con splitter ottico 1SC/APC x 8 SC/APC
FTH-AC-SPLITTER-16	42545	Modulo per armadio CSOE con splitter ottico 1SC/APC x 16 LC/APC

Soluzione precablata MPO

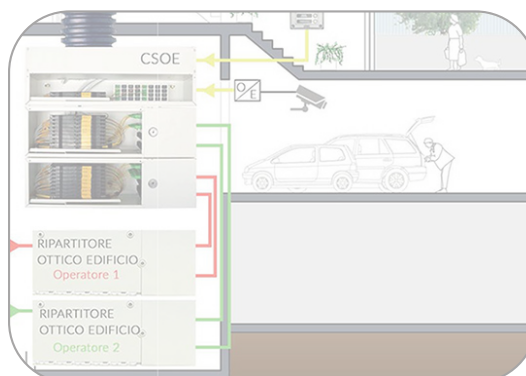


Moduli per soluzione Precablata MPO sia per collegamento montante ottico STOM sia per collegamento appartamenti STOA, da installare negli armadi CSOE Servizi e/o Distribuzione.

CODICE	MTL	DESCRIZIONE
FTH-AC-MODULO-MPO-04	50017	Modulo precablato per armadio CSOE 1 MPO/APC - 4 SC/APC per 1 STOA
FTH-AC-MODULO-MPO-4+4	50018	Modulo precablato per armadio CSOE 2 MPO/APC - 4+4 SC/APC per 2 STOA
FTH-AC-MODULO-MPO-08	50019	Modulo precablato per armadio CSOE 1 MPO/APC - 8 SC/APC per STOM

CSOE Rack

Centro Servizi Ottici di Edificio



Soluzione alternativa ai classici armadietti CSOE per impianti con un numero elevato di appartamenti. Utilizzo di box a parete o armadi a pavimento Fiore.



Caratteristiche:

Per un numero elevato di appartamenti permette di organizzare e gestire al meglio tutti i cavi ottici provenienti dagli appartamenti e le permutte dei vari servizi.

Possibilità di avere armadi con doppia porta (sia divisa orizzontalmente che verticalmente) per suddivisione servizi operatore e unità abitative.

Per configurazioni e/o dimensioni particolari contattare il nostro servizio tecnico.

DESCRIZIONE	BOX A MURO CON PORTA VETRO - LATERALI ASPORTABILI - LARGHEZZA STANDARD 600 (19") - RAL 7016.					
ALTEZZA HE	6	9	12	15	18	
400	17658	17660	17663	17666	17669	
PROFONDITÀ	500	17659	17661	17664	17667	17670
600	-	17662	17665	17668	17671	

Accessori CSOE Rack

Soluzione precablata MPO



Moduli precablati con connettore MPO/APC per armadi a muro o a pavimento.
Soluzione classica o ad alta intensità per appartamenti STOA e per montante STOM

CODICE	MTL	DESCRIZIONE
FTH-AC-BOX-FO-MPO-4	50020	Box precablato per armadio CSOE Rack 4 MPO/APC - 16 SC/APC per 4 STOA
FTH-AC-BOX-FO-MPO-8	50021	Box precablato per armadio CSOE Rack 8 MPO/APC - 32 SC/APC per 8 STOA
FTH-AC-BOX-FO-STOM	50022	Box precablato per armadio CSOE Rack 1 MPO/APC - 8 SC/APC per 1 STOM

Splitter



Moduli Splitter per armadi a muro o a pavimento
Soluzioni da 8, 16 e 32 appartamenti

CODICE	MTL	DESCRIZIONE
FTH-AC-BOX-FO-SPLT-08	50023	Box splitter precablato per armadio CSOE Rack 1x8 SC/APC
FTH-AC-BOX-FO-SPLT-16	50024	Box splitter precablato per armadio CSOE Rack 1x16 SC/APC
FTH-AC-BOX-FO-SPLT-32	50025	Box splitter precablato per armadio CSOE Rack 1x32 SC/APC

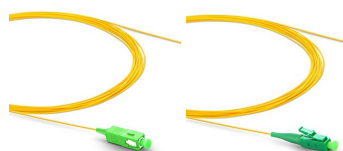
Accessori



CDT



PDC



CODICE	MTL	DESCRIZIONE
BBF-08-B2-PDC04LU	34045	4 FO, 09/125, OS2, G652.D, B2ca s1a d0 a1
BBF-18-B2-CDT04LU	37210	4 FO, 09/125, OS2, G657.A1, B2ca s1a d1 a1
BBF-08-B2-PDC08LU	33576	8 FO, 09/125, OS2, G652.D, B2ca s1a d0 a1
BBF-18-B2-CDT08LU	37212	8 FO, 09/125, OS2, G657.A1, B2ca s1a d1 a1

CODICE	MTL	DESCRIZIONE
HSF-29-C-TOL1-EST-OF	50531	TOL1 1(1G.657A2/KM)KM/KM – monofibra da esterno
HSF-29-C-TOL1-INT-OF	50515	TOL1 1(1G.657A2/KM)KM – monofibra da int. (Open Fiber)
HSF-29-C-TOL1-INT-TI	50516	TOL1 1(1G.657A2/KM)KM – monofibra da int. (Tim)

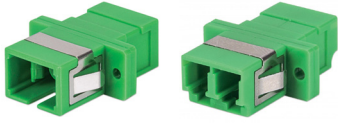
CODICE	MTL	DESCRIZIONE
PRF-AS-19-SCA-SCA-05S	42278	Bretella singola SC/APC-SC/APC da 0,5 mt
PRF-AS-19-SCA-SCA-1S	43833	Bretella singola SC/APC-SC/APC da 1,0 mt
PRF-AS-19-SCA-SCA-2S	43834	Bretella singola SC/APC-SC/APC da 2,0 mt
PRF-AS-19-SCA-SCA-3S	42229	Bretella singola SC/APC-SC/APC da 3,0 mt
PRF-AS-19-SCA-LCA-05S	43835	Bretella singola SC/APC-LC/APC da 0,5 mt
PRF-AS-19-SCA-LCA-1S	43836	Bretella singola SC/APC-LC/APC da 1,0 mt
PRF-AS-19-SCA-LCA-2S	43837	Bretella singola SC/APC-LC/APC da 2,0 mt
PRF-AS-19-SCA-LCA-3S	43838	Bretella singola SC/APC-LC/APC da 3,0 mt

CODICE	MTL	DESCRIZIONE
PRF-AS-19-SCAPC-PIG2	42233	Pigtail SC/APC G657 A1 da 2mt
PRF-AS-19-LCAPC-PIG2	43843	Pigtail LC/APC G657 A1 da 2mt
PRF-AS-29-SCAPC-PIG2	42257	Pigtail SC/APC G657A2 da 2mt.
PRF-AS-29-SCAPC-PIG45	42254	Semi-Bretella SC/APC G657 A2 da 45mt, Guaina 3mm
PRF-AS-29-SCAPC-PIG60	53103	PIGTAIL OS2 9/125 G.657A2 SC/APC length 60 mt. tight white jacket 3mm.

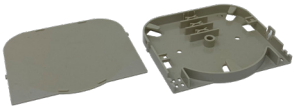
CODICE	MTL	DESCRIZIONE
PRF-19-04-A-MPOFF-020	50026	Trunk STOA MPO/APC-F-F 4 f.o. 09/125 G657.A1 20mt
PRF-19-04-A-MPOFF-030	50027	Trunk STOA MPO/APC-F-F 4 f.o. 09/125 G657.A1 30mt
PRF-19-04-A-MPOFF-040	50028	Trunk STOA MPO/APC-F-F 4 f.o. 09/125 G657.A1 40mt
PRF-19-04-A-MPOFF-050	50029	Trunk STOA MPO/APC-F-F 4 f.o. 09/125 G657.A1 50mt
PRF-19-04-A-MPOFF-060	50030	Trunk STOA MPO/APC-F-F 4 f.o. 09/125 G657.A1 60mt
PRF-19-12-A-MPOFF-030	50031	Trunk STOM MPO/APC-F-F 12 f.o. 09/125 G657.A1 30mt
PRF-19-12-A-MPOFF-040	50032	Trunk STOM MPO/APC-F-F 12 f.o. 09/125 G657.A1 40mt
PRF-19-12-A-MPOFF-050	50033	Trunk STOM MPO/APC-F-F 12 f.o. 09/125 G657.A1 50mt

CODICE	MTL	DESCRIZIONE
PRF-AC-TUB-MICRO-30	38262	Diam Est: 1.2mm, Int: 0.5mm; L: 30mm
PRF-AC-TUB-SLIM-35	41741	Diam Est: 1.2mm, Int: 0.8mm; L: 35mm
PRF-AC-TUB-SLIM-40	2003	Diam Est: 1.2mm, Int: 0.8mm; L: 40mm

Accessori



CODICE	MTL	DESCRIZIONE
PRF-CO-AD-SCAPC-SM-SX	19238	Bussola SC/APC Simplex Sigle Mode
PRF-CO-AD-LCAPC-SM-DX	29073	Bussola LC/APC Duplex Sigle Mode



CODICE	MTL	DESCRIZIONE
PRF-AC-VAS-08	37916	Porta Giunti MAX 8 fibre



CODICE	MTL	DESCRIZIONE
HSC-6 -B2-U/UTP-24	43880	CAVO CAT.6 U/UTP Classe B2ca s1a d1 a1 - 4X2X24 (reel in box 305 m)



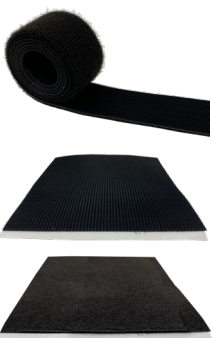
CODICE	MTL	DESCRIZIONE
HS6-CO-RJ45U TL-B	6268	CONN. RJ45 CAT. 6 UTP UNIV, TOOLLESS BIANCO (conf. da 12pz.)
HS6-CO-RJ45U TL-N	6269	CONN. RJ45 CAT. 6 UTP UNIV, TOOLLESS NERO (conf. da 12pz.)



DESCRIZIONE	PATCH CORD CAT.6A UTP ULTRA SLIM CON CAVO 30AWG, LSZH, [COLORE], [MT.]							
CODICE	MT.	Bianco	Blu	Giallo	Grigio	Nero	Rosso	Verde
LCA-AS-U-HF-US-...	0,15	39892	41588	41580	41445	39996	40004	41596
	0,30	39989	41589	41581	42447	39997	40007	41597
	0,50	39990	41590	41582	42448	39998	40008	41598
	1	39991	41591	41583	42449	39999	40009	41599



CODICE	MTL	DESCRIZIONE
RCK-AC-SA-P-04-IL-R2	23720	STRISCIA ALIM. IN ABS 1HE 04 UNIV.+ INT.LUM. + cavo 2 mt.



CODICE	MTL	DESCRIZIONE
VEL-AC-ONEWRAP-16-N	11215	ROTOLO NASTRO VELCRO NERO 25 MT LARGH 16 mm
VEL-AC-ONEWRAP-25-N	43863	ROTOLO NASTRO VELCRO NERO 25 MT LARGH 25 mm
VEL-AC-NA-HOOK-100-N	43864	ROTOLO VELCRO SOLO PARTE UNGINATA NERO DA 50 MT LARGH 100 mm - ADESIVO POSTERIORE
VEL-AC-NA-LOOP-100-N	43865	ROTOLO VELCRO SOLO PARTE ASOLA NERO DA 50 MT LARGH 100 mm - ADESIVO POSTERIORE



www.fioresrl.com

Fiore Srl - Sede
Via Carbonari 14,
20037 - Paderno Dugnano (MI)
Tel. 02.990015.1

Fiore Srl - Magazzino
Via Sentirone 6,
20037 - Paderno Dugnano (MI)

Filiale di Vicenza
Via L. Zamenhof, 817
36100 - Vicenza (VI)
Tel. 0444.522604 - Fax 0444.275147

Filiale di Roma
Tel. 06.6590473 - Fax 02.91843650

Filiale di Bari
Tel. 080.5348949 - Fax 080.5621622

Filiale di Catania
Via Cristoforo Colombo, 2
95030 - Sant'Agata li Battiati (CT)
Tel. 095.7256036 - Fax 02.9103378